

Pack Dein Projekt an:

Schraubengesicht



Benötigtes Material und Werkzeug

Material

- 1x Tischlerplatte 250 x 250 x 16 mm
- 4x Universalschrauben 5,0 x 20 mm
- 1x Unterlegscheibe DIN 9021, 17 mm
- 1x Unterlegscheibe DIN 9021, 6,4 mm
- 2x Unterlegscheiben DIN 9021, 8,4 mm
- 1x Vierkantmutter DIN 557 M10
- 1x Druckfeder 10,8 x 66 x 0,8 mm
- 1x Klemmscheibe
- 1x Krampe 1,6 x 16 mm
- 5x Dachpappstifte 2,8 x 16 mm
- 5x Ringkabelschuhe

Werkzeug

- Bleistift
- Akkuschauber
- Bitaufsatz
- Hammer

**KINDER
WERKSTATT**

Diese Anleitung findest Du online unter:
www.hornbach.ch/kinderwerkstatt

HORNBAACH
Es gibt immer was zu tun.

Pack Dein Projekt an:

Schraubengesicht



So geht's

HOLZPLATTE VORBEREITEN

Für dieses Schraubengesicht haben wir eine Tischlerplatte mit 25 x 25 cm und 16 mm Stärke benutzt.



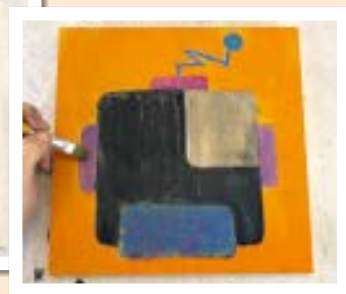
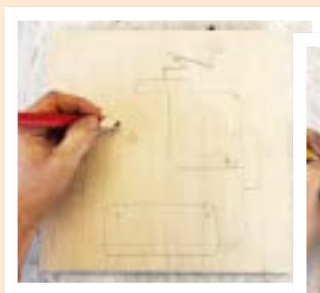
Die Platten kannst Du Dir im Zuschnitt auf das gewünschte Mass zusägen lassen.



GESICHT MALEN

01 Zeichne die Umrisse des Gesichts mit Bleistift auf die Platte. Benutze dafür einen Ausdruck den Du nachzeichnest oder erfinde ein Fantasiegesicht.

02 Male die Flächen mit bunten Farben aus bevor Du weiter machst.



GESICHT 3D GESTALTEN

In unserer grossen Schraubenabteilung findest Du sicher viele Teile, die umfunktioniert werden können.

Gestalte das Gesicht indem Du Schrauben, Muttern, Nägel und Scheiben ganz nach Deinem Geschmack auf das Brett schraubst und hämmerst.



Beachte die Schichtdicke und somit die Länge von Schrauben und Nägeln.



KINDER
WERKSTATT

Diese Anleitung findest Du online unter:
www.hornbach.ch/kinderwerkstatt

HORNBAACH
Es gibt immer was zu tun.