

Pack Dein Projekt an:

Vogelfutterwippe



GESTELL MESSEN

2 Stück je 20 cm

2 Stück je 30 cm



Benötigtes Material und Werkzeug

Material

- 1x Rechteckleiste 14 x 20 x 2000 mm
- 8x Paneelstifte 1,6 x 26 mm
- 1x Fliegengitter Alu 60 x 30 cm
- 1x Maurerschnur
- 1x Wildvogelmix elles 25 kg

Werkzeug

- Meterstab
- Stift
- Feinsäge
- Gehrungslade
- Schleifpapier
- Schleifklotz
- Schraubzwinde
- Eckspanner
- Hammer
- Handschuhe
- Blechschere
- Tacker
- Akkuschauber
- 5er Holzbohrer

**KINDER
WERKSTATT**

Diese Anleitung findest Du online unter:
www.hornbach.ch/kinderwerkstatt

HORNBAACH
Es gibt immer was zu tun.

Pack Dein Projekt an:

Vogelfutterwippe



So geht's

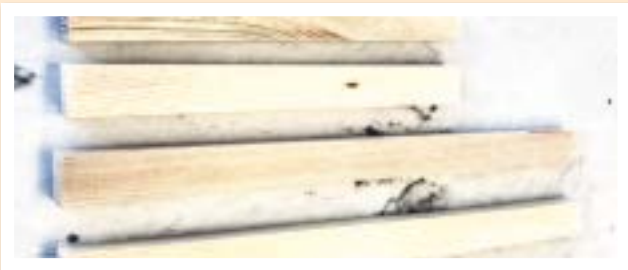
RAHMEN BAUEN

Zu Beginn sägst Du alle benötigten Leisten zu.

TIPP Wenn Du den Rechteckstab mit der Schraubzwinge an der Sägeblade festmachst, kann nichts verrutschen.



Du benötigst 2 Leisten mit 20 cm Länge und 2 Leisten mit 30 cm Länge.

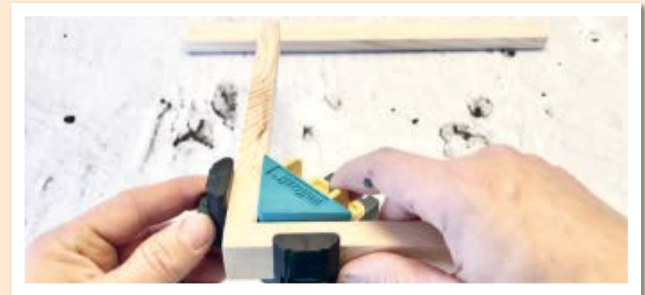


TIPP Messen und sägen immer im Wechsel, da ein paar Millimeter beim Sägen verschwinden.

01 Nachdem Du alle Teile zugesägt hast, kannst Du die Schnittkanten noch auf dem Sandpapier glattschleifen. So sieht alles viel schöner aus und keiner fängt sich einen Splitter ein.

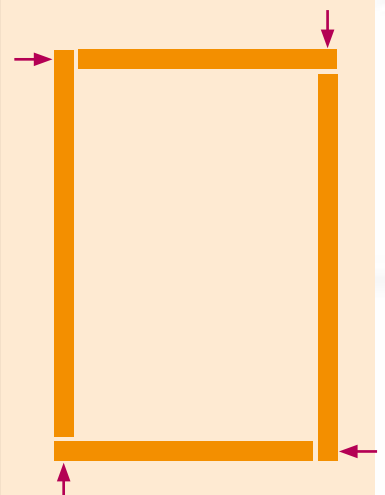
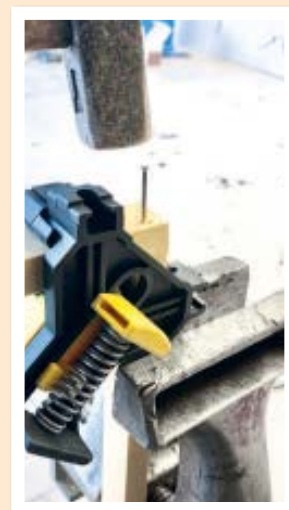


02 Spanne immer die jeweilige Ecke, die Du nageln möchtest, mit einem Eckspanner fest. Um den Spanner zu öffnen brauchst Du viel Kraft, lass Dir hierbei von einem Erwachsenen helfen.



03 Verbinde als erstes zwei Ecken auf die gleiche Weise. Dabei sollte eine kurze Latte an eine lange Latte anschliessen. Jede Ecke fixierst Du mit 2 Nägeln. Spanne die Ecke zusätzlich in einen Schraubstock. Lege die beiden Ecken so aneinander, dass Du ein gleichmässiges Rechteck erhältst. Verbinde nun auch die letzten beiden Ecken mit je 2 Nagelstiften.

TIPP Immer im Wechsel: Kurz an Lang – Lang an Kurz. So wird das Rechteck gleichmässig.



BODEN ANBRINGEN

01 Lege Deinen Holzrahmen auf ein Stück Drahtgitter und fahre mit einem Filzstift die äussere Linie nach.

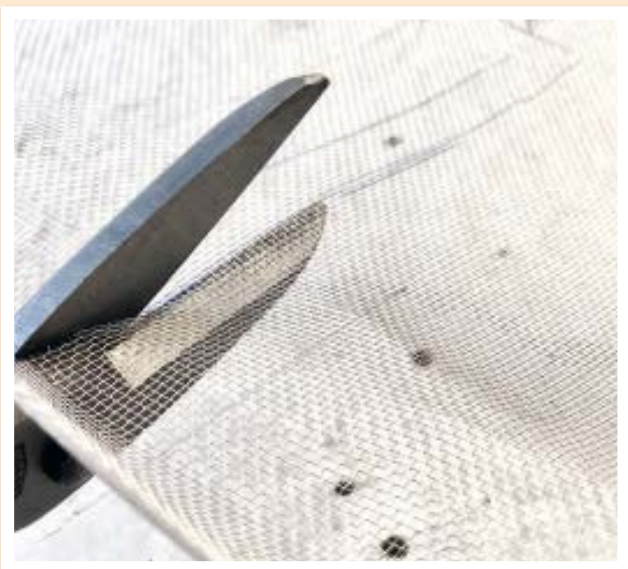


02 Gebe ringsum 1,5 cm zu und zeichne die Schnittlinie auf.



! An der Rahmenlinie wird das Gitter für einen stabilen Saum umschlagen.

03 Schneide mit einer stabilen Schere, oder besser mit einer Blechschere, das Drahtgitter an der Schnittkante entlang.



04 Lege Deinen Rahmen mittig auf das zugeschnittene Gitter. Falte das Gitter an Deiner Rahmenkante um.



05 Nimm jetzt den Rahmen kurz runter und falte das Drahtgitter komplett nach innen um.

06 Lege nun den Boden mit der Falkante nach unten auf den Holzrahmen.

07 Wenn alles gut umschliesst, hefte mit einem Tacker das Gitter am Rahmen fest.



AUFHÄNGUNG MONTIEREN

01 Bohre 4 Löcher mit 5 mm Durchmesser jeweils 3,5 cm vom Rand mittig in den Rahmen.



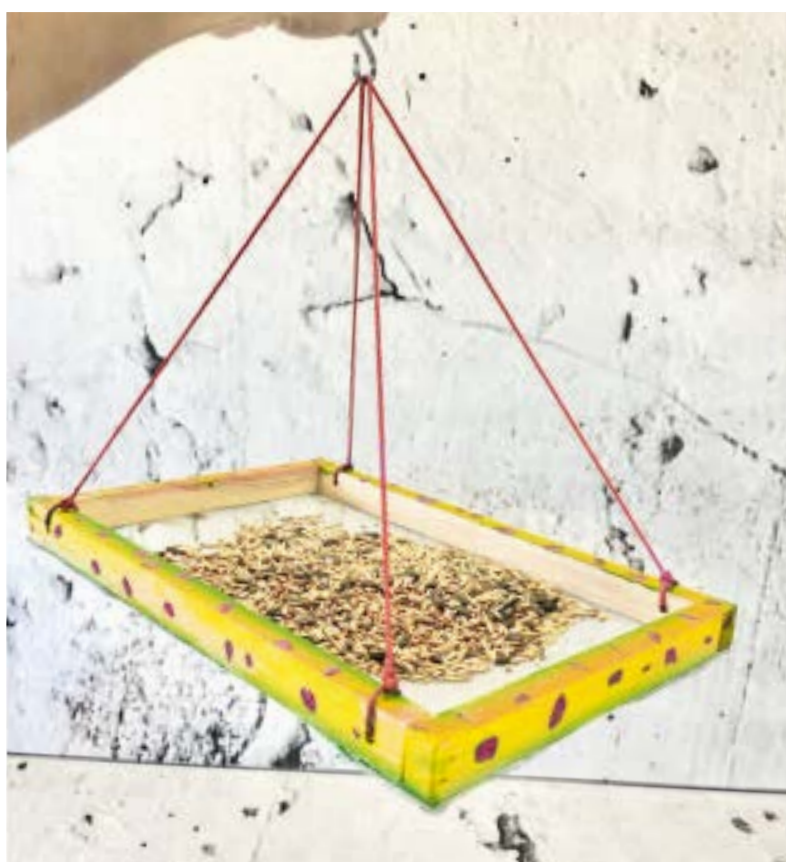
02 Schneide Dir 2x 70 cm Schnur ab. Führe ein Ende durch das erste Loch und setze einen Knoten, so dass die Schnur fest sitzt. Das andere Ende dieser Schnur fädelt Du durch das gegenüberliegende Loch und bindest es fest. Wiederhole diesen Vorgang mit der zweiten Schnur und den Löchern 3 und 4.

03 Jetzt kannst Du Deine Wippe noch bunt gestalten, damit sie euren Baum im Garten schön ziert.

04 Ist die Farbe schon trocken? Bedecke das Gitter nun mit etwas Vogelfutter.

05 Mit Hilfe eines S-Hakens hängst Du die Wippe in den Baum. Hänge dazu die beiden Schnüre über Kreuz in den Haken ein. Etwas ausbalancieren und raus damit in den Garten!

! Hier im Markt findest Du Futter für verschiedene Gartenbewohner.



**KINDER
WERKSTATT**

Diese Anleitung findest Du online unter:
www.hornbach.ch/kinderwerkstatt

HORNBAACH
Es gibt immer was zu tun.