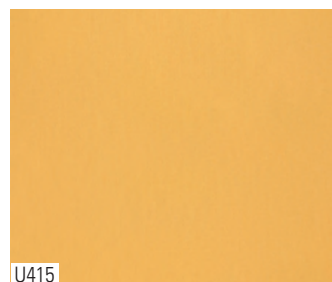
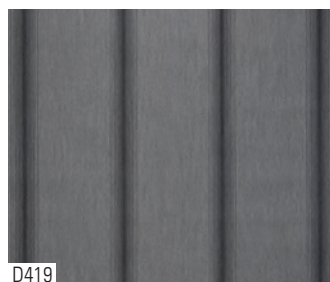
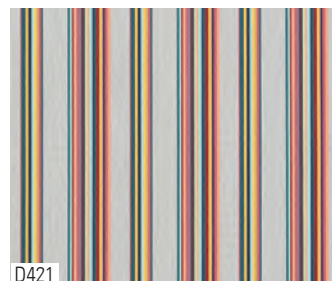
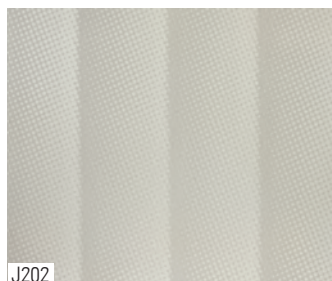
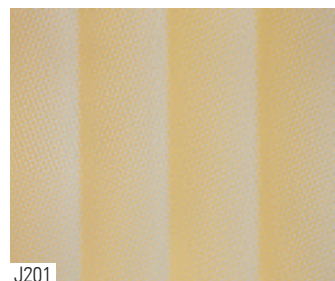
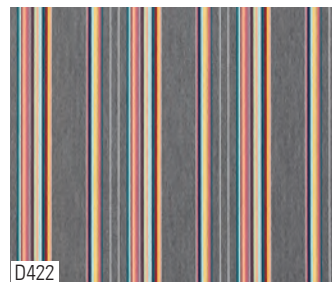
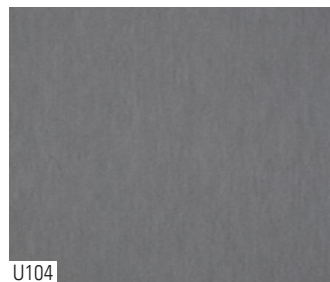
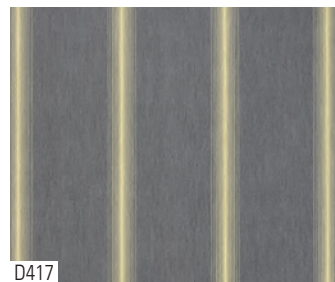


INTERVIEW EXCLUSIVE: JENNY PILZ, DESIGNER

Les tissus de la série «Soluna Trend» ont été conçus par la designer Jenny Pilz. Dans une interview avec Hornbach, elle révèle ce qui rend les tissus design si uniques: «La particularité est que nous restons sur des rayures ou des unis intemporels. Mais nous apportons aussi une touche d'originalité, de fraîcheur et de modernité en proposant une réinterprétation de ce motif.»

APERÇU DE LA COLLECTION COMPLÈTE DE TISSUS



designed by Jenny Pilz

SOLUNA®

SOLUNA TREND

Collection de tissus exclusive

Découvrez la nouvelle collection de tissus pour stores bannes!

**ENCORE PLUS
DE CHOIX:**
hornbach.ch/storesbannes



D422



U104



D418



D417

STORE BANNE À BRAS ARTICULÉS TREND

- 100 % acrylique
- teint dans la masse env. 290 g/m²
- tissu résistant à la lumière, à la saleté et aux UV
- arbre porte-toile galvanisé, Ø 78 mm
- angle d'inclinaison réglable en continu de 0 à 60° env.
- catégorie de résistance au vent 2



Entraînement par manivelle

Largeur (en cm)	Portée (en cm)				
	200	250	300	350	400
250	✓	-	-	-	-
300	✓	✓	-	-	-
350	✓	✓	✓	-	-
400	✓	✓	✓	✓	-
450	✓	✓	✓	✓	✓
500	✓	✓	✓	✓	✓
550	✓	✓	✓	✓	✓
600	✓	✓	✓	✓	✓

Entraînement par manivelle et moteur

Largeur (en cm)	Portée (en cm)				
	200	250	300	350	400
250	✓	-	-	-	-
300	✓	✓	-	-	-
350	✓	✓	✓	-	-
400	✓	✓	✓	✓	-
450	✓	✓	✓	✓	✓
500	✓	✓	✓	✓	✓
550	✓	✓	✓	✓	✓
600	✓	✓	✓	✓	✓

Entraînement par manivelle et moteur avec capteur de soleil et de vent

Largeur (en cm)	Portée (en cm)				
	200	250	300	350	400
250	✓	-	-	-	-
300	✓	✓	-	-	-
350	✓	✓	✓	-	-
400	✓	✓	✓	✓	-
450	✓	✓	✓	✓	✓
500	✓	✓	✓	✓	✓
550	✓	✓	✓	✓	✓
600	✓	✓	✓	✓	✓

LAISSEZ-VOUS INSPIRER PAR LA VARIÉTÉ!



D418



D419



J200



J201

STORE BANNE À SEMI-COFFRE TREND

- 100 % acrylique
- teint dans la masse env. 290 g/m²
- tissu résistant à la lumière, à la saleté et aux UV
- arbre porte-toile galvanisé, Ø 78 mm
- angle d'inclinaison réglable en continu de 0 à 45° env.
- catégorie de résistance au vent 2



Entraînement par manivelle

Largeur (en cm)	Portée (en cm)				
	200	250	300	350	400
250	✓	-	-	-	-
300	✓	✓	-	-	-
350	✓	✓	✓	-	-
400	✓	✓	✓	✓	-
450	✓	✓	✓	✓	✓
500	✓	✓	✓	✓	✓
550	✓	✓	✓	✓	✓
600	✓	✓	✓	✓	✓

Entraînement par manivelle et moteur

Largeur (en cm)	Portée (en cm)				
	200	250	300	350	400
250	✓	-	-	-	-
300	✓	✓	-	-	-
350	✓	✓	✓	-	-
400	✓	✓	✓	✓	-
450	✓	✓	✓	✓	✓
500	✓	✓	✓	✓	✓
550	✓	✓	✓	✓	✓
600	✓	✓	✓	✓	✓

Entraînement par manivelle et moteur avec capteur de soleil et de vent

Largeur (en cm)	Portée (en cm)				
	200	250	300	350	400
250	✓	-	-	-	-
300	✓	✓	-	-	-
350	✓	✓	✓	-	-
400	✓	✓	✓	✓	-
450	✓	✓	✓	✓	✓
500	✓	✓	✓	✓	✓
550	✓	✓	✓	✓	✓
600	✓	✓	✓	✓	✓