

**Commence ton projet:**

**Visage avec des vis**



 **Outils et matériel requis**

**Matériel**

- 1x panneau latté 250 x 250 x 16 mm
- 4x vis universelle 5,0 x 20 mm
- 1x rondelle DIN 9021, 17 mm
- 1x rondelle DIN 9021, 6,4 mm
- 2x rondelle DIN 9021, 8,4 mm
- 1x écrou carré DIN 557 M10
- 1x ressort de pression 10,8 x 66 x 0,8 mm
- 1x rondelle de serrage
- 1x crampon 1,6 x 16 mm
- 5x pointe de fixation pour carton bitumé 2,8 x 16 mm
- 5x cosse à œillet

**Outils**

- Crayon
- Visseuse sans fil
- Embout
- Marteau

**ATELIER  
ENFANTS**

Cette instruction est disponible en ligne sur:  
[www.hornbach.ch/atelierenfants](http://www.hornbach.ch/atelierenfants)

**HORNBAACH**  
Il y a toujours quelque chose à faire.

## Commence ton projet:

## Visage avec des vis



### Voici comment faire

#### PRÉPARER LE PANNEAU EN BOIS

Pour ce visage en vis, nous avons utilisé un panneau latté de 25 x 25 cm et de 16 mm d'épaisseur.



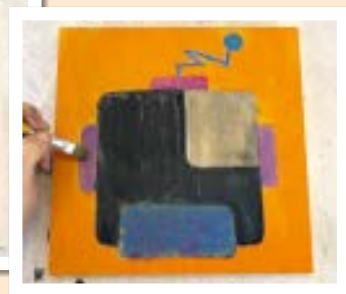
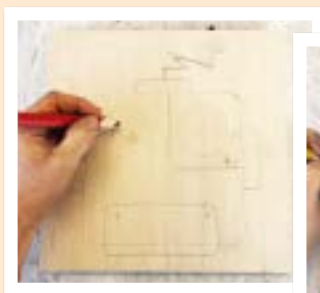
Tu peux faire découper les plateaux sur mesure.



#### PEINDRE UN VISAGE

**01** Avec un crayon, dessine le contour du visage sur le panneau. Pour cela, utilise une impression que tu peux reproduire ou trouve un visage imaginaire.

**02** Peins les surfaces avec des couleurs vives avant d'aller plus loin.



#### FAÇONNER LE VISAGE EN 3D

Dans notre vaste département de vis, tu trouveras certainement de nombreux éléments dont l'usage peut être détourné.

Crée le visage en vissant et en enfonçant des vis, écrous, clous et rondelles selon ton goût sur la planche.



Attention à l'épaisseur de couche et donc à la longueur des vis et des clous.



ATELIER  
ENFANTS

Cette instruction est disponible en ligne sur:  
[www.hornbach.ch/atelierenfants](http://www.hornbach.ch/atelierenfants)

**HORN BACH**  
Il y a toujours quelque chose à faire.