

Commence ton projet:

Épée avec bouclier et ardoise



Outils et matériel requis

Matériel

- Marqueur peinture (noir, blanc et or)
- Tasseau pin naturel 10 x 30 mm: découpe 150 mm
- Tasseau pin naturel 10 x 40 mm: découpe 450 mm
- Film adhésif (aspect tôle ondulée, rouge et Film tableau vert)
- Contreplaqué peuplier 300 x 200 x 4 mm
- Poignée à étrier D 105 mm blanc
- 4x vis universelle 16 mm avec empreinte étoile T20

Outils

- Ciseaux
- Cale à poncer avec poignée
- Feuille abrasive grain 120
- Kit de finition pour film autocollant
- Visseuse sans fil avec embout T20
- Perceuse-visseuse sans fil avec foret à spirale à bois Ø 4 mm

**ATELIER
ENFANTS**

Cette instruction est disponible en ligne sur:
www.hornbach.ch/atelierenfants

HORNBAACH
Il y a toujours quelque chose à faire.

Commence ton projet:

Épée avec bouclier et ardoise

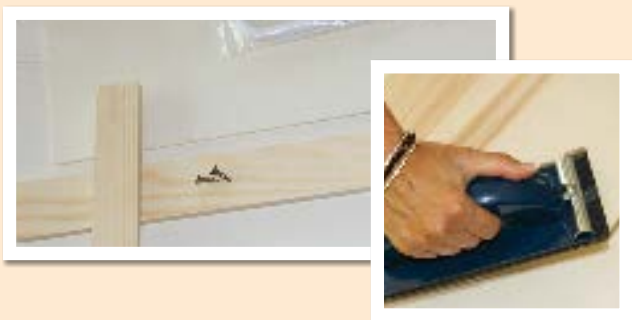
Voici comment faire



CONSTRUCTION DE L'ÉPÉE

Pour l'épée de chevalier, tu as besoin d'un tasseau de 450 mm et d'un tasseau de 150 mm de longueur ainsi que 2 vis correspondantes. Pour le bouclier, tu as besoin d'un panneau de 300 x 400 mm et d'une poignée de meuble avec 2 vis correspondantes.

01 Ponce soigneusement la planche et les tasseaux pour qu'ils soient bien lisses. Avec le kit de ponçage, tu peux donner à ton épée la forme que tu veux.



02 Visse le tasseau le plus court en travers sur le grand tasseau. L'épée est déjà prête.



03 Tu peux maintenant la recouvrir de film adhésif et la décorer avec les marqueurs peinture.



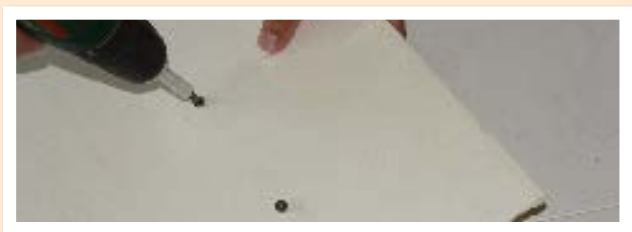
VARIANTE 1: CONSTRUCTION DU BOUCLIER

! Demande à un adulte de t'aider à manipuler les appareils électriques.

Visse maintenant la poignée.

01 Pour cela, perce les trous à l'aide d'un gabarit.

02 Insère pour cela les deux vis dans les trous pré-percés.



03 Place la poignée et visse jusqu'à ce qu'elle soit bien fixée.

04 Tu peux maintenant peindre ton bouclier comme tu le souhaites et le décorer avec les marqueurs peinture.

TERMINÉ!



VARIANTE 2: CONSTRUCTION DE L'ARDOISE

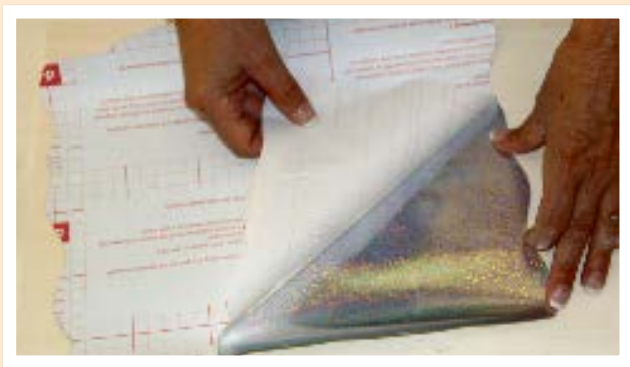
Tu peux aussi construire une ardoise avec une planche.

01 Commence par poncer légèrement tous les bords et les coins.

02 Découpe le film miroir et le film tableau.



03 Retire lentement l'arrière du film et colle le film sur ta planche.



04 Lisse uniformément le film de l'intérieur vers l'extérieur pour éviter les vagues.

05 Décore le tableau avec les marqueurs peinture et colle ensuite le film tableau dessus. **TERMINÉ!**



**ATELIER
ENFANTS**

Cette instruction est disponible en ligne sur:
www.hornbach.ch/atelierenfants

HORN BACH
Il y a toujours quelque chose à faire.