

PROJECT GREEN

« NOTRE CHEMINEMENT,
VERS LA NEUTRALITÉ
CLIMATIQUE. »



« NOUS AGISSONS POUR L'AVENIR DES GÉNÉRATIONS FUTURES. »

Depuis plus de 160 ans, Marabu est une pionnière et un compagnon fiable dans les secteurs de la sérigraphie, de la tampographie, de l'impression numérique et des couleurs créatives. Avec plus de 500 collaborateurs et un assortiment de plus de 20 000 produits, nous réalisons un chiffre d'affaires annuel de plus de 100 millions d'euros.



SITE DE TAMM.



SITE DE BIETIGHEIM.

Nous considérons le changement climatique comme le défi le plus urgent qui se pose à l'humanité et nous nous engageons activement et durablement dans la protection de l'environnement. En coopération avec ClimatePartner, nous avons analysé l'ensemble des émissions de CO₂ de nos sites à Tamm et à Bietigheim afin de les évaluer dans un bilan carbone (empreinte carbone).

Conformément à notre stratégie climat baptisée « Marabu Green Deal », nous évitons et réduisons les émissions autant que possible, notamment en ayant recours à l'énergie verte, à des programmes d'économies d'énergie, à de nouveaux concepts de mobilité ou encore à l'utilisation de matériaux affichant un bon bilan carbone. Sous l'appellation PROJECT GREEN, nous regroupons toutes les mesures que nous mettons en place sur notre chemin vers la neutralité climatique. Nous compensons toutes nos émissions de CO₂ inévitables en apportant notre soutien à des projets de protection de l'environnement certifiés au niveau international qui réduisent le CO₂ grâce à des mesures de reboisement, la collecte de déchets plastiques pour éviter la pollution des océans ou encore le remplacement de technologies nocives par des alternatives à faible impact sur le climat. Nous sommes donc fiers de pouvoir être qualifiée d'entreprise neutre en carbone et d'être en mesure de proposer tous nos produits avec un bilan carbone neutre à partir de juillet 2021.

Nous mettons sans cesse en œuvre des mesures visant à améliorer notre bilan carbone que nous actualisons chaque année afin de nous donner les moyens de mesurer le succès de notre stratégie climat. Nous sommes convaincus que l'avenir appartiendra à « l'économie verte », dont le but est de pouvoir maintenir les fondements de la vie économique grâce à une production et une consommation durables. Notre stratégie comprend une communication transparente. Dans ce qui suit, nous vous présentons notre PROJECT GREEN et vous emmenons sur notre chemin vers la neutralité carbone.



YORK BOEDER,
CEO EXECUTIVE COMMITTEE



« NOUS ASSUMONS DES RESPONSABILITÉS »

NOTRE CONTRIBUTION ÉCONOMIQUE

L'histoire du succès de Marabu commence en 1859 avec un magasin de peinture et de matériaux à Stuttgart. Aujourd'hui, l'entreprise familiale s'est imposée comme leader en matière de technologies haut de gamme dans les secteurs de la sérigraphie, de la tampographie, de l'impression numérique et des couleurs créatives. Plus de 500 collaborateurs qualifiés en Europe, en Amérique et en Asie œuvrent tous les jours afin de répondre aux plus hautes exigences de qualité. Le critère : une satisfaction maximale de nos clients et des processus opérationnels optimisés.

Afin de continuer à renforcer notre position de pionnière sur le marché, nous nous basons sur le principe de l'économie verte qui permet de concilier la protection de l'environnement et du climat avec la croissance économique. Grâce aux technologies les plus innovantes, nous encourageons les modes de production qui utilisent les ressources de façon efficace, la consommation consciente et l'inclusion sociale – ce qui nous donne une longueur d'avance.

NOTRE RESPONSABILITÉ SOCIALE

Renforcer la diversité et permettre l'égalité des chances : l'égalité des sexes, des origines ethniques et sociales, des nationalités et des religions est profondément ancrée à tous les niveaux du groupe Marabu. Nous contribuons à la sécurité et à la protection de la santé au travail en concevant des lieux de travail optimaux.

Dans notre entreprise familiale chaque collaborateur nous est cher. Des valeurs fortes comme l'esprit d'équipe, le fair-play et l'intégrité caractérisent notre culture d'entreprise. Nos collaborateurs hautement motivés et responsables contribuent ainsi à l'histoire de notre succès.

NOS ACTIONS ÉCOLOGIQUES

Les sols, l'air et l'eau sont des éléments indispensables à la vie et à la survie de tout être vivant. Marabu investit depuis plusieurs décennies dans la recherche et le développement de procédés de production sûrs, de produits respectueux de l'environnement et de technologies propres. La priorité absolue est de protéger et de conserver l'environnement naturel.

La lutte contre le réchauffement climatique nous tient particulièrement à cœur, comme en témoigne notre engagement dans le cadre de notre stratégie globale de développement durable, Project Green. Avec la neutralité climatique, nous franchissons une étape majeure sur cette voie. Mais ce n'est que le début : chez Marabu, nous continuons à nous engager pour garantir une utilisation responsable des ressources naturelles et diminuer constamment les nuisances environnementales.

PROJECT GREEN

À TRAVERS NOTRE PROJECT GREEN, NOUS CONTRIBUONS AU PACTE VERT DE L'UNION EUROPÉENNE, AINSI QU'AUX OBJECTIFS DE DÉVELOPPEMENT DURABLE DES NATIONS UNIES.

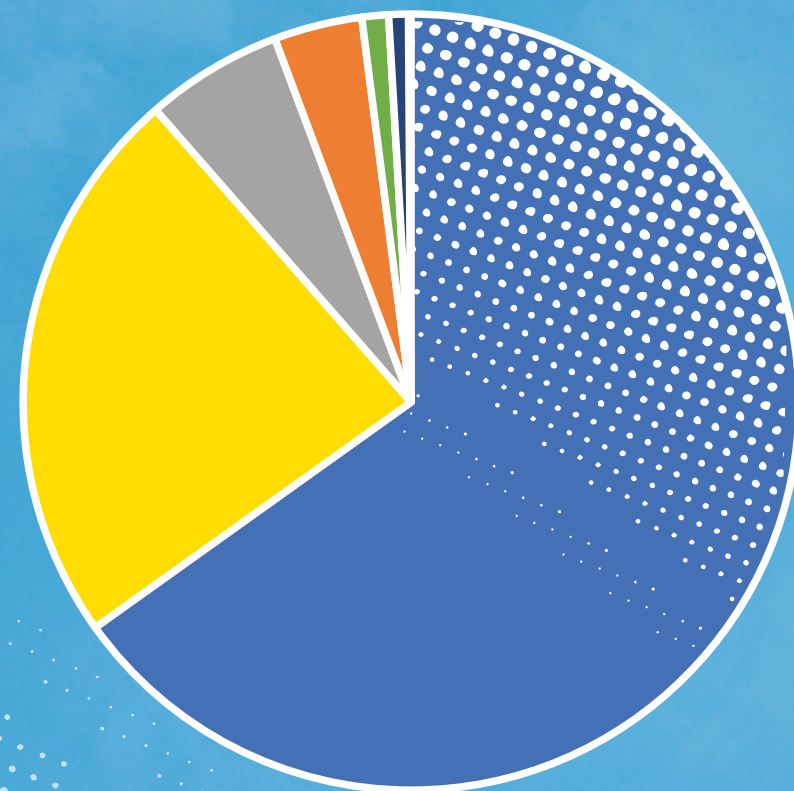


OBJECTIFS DE DÉVELOPPEMENT DURABLE

Marabu

« NOTRE CHEMINEMENT VERS LA NEUTRALITÉ CLIMATIQUE. »

Le changement climatique est l'un des défis les plus urgents de notre temps. En tant que fabricant d'encres et de peintures pour l'industrie chimique, il est de notre devoir de nous engager consciemment dans la lutte contre le changement climatique. Dans le cadre de notre stratégie de développement durable, nous avons donc identifié l'ensemble des émissions de CO₂ des sites de Tamm et de Bietigheim et nous les avons fait évaluer par Climate Partner dans notre bilan carbone, empreinte carbone. En incluant tous les facteurs relatifs aux produits, tels que les matières premières et la logistique, les émissions inévitables de CO₂ s'élèvent actuellement à quelque 18 500 tonnes. Cette valeur est le résultat positif des nombreuses mesures en faveur de l'environnement et du climat que nous mettons en œuvre depuis de nombreuses années, comme notamment notre passage précoce à l'énergie verte dès 2007.

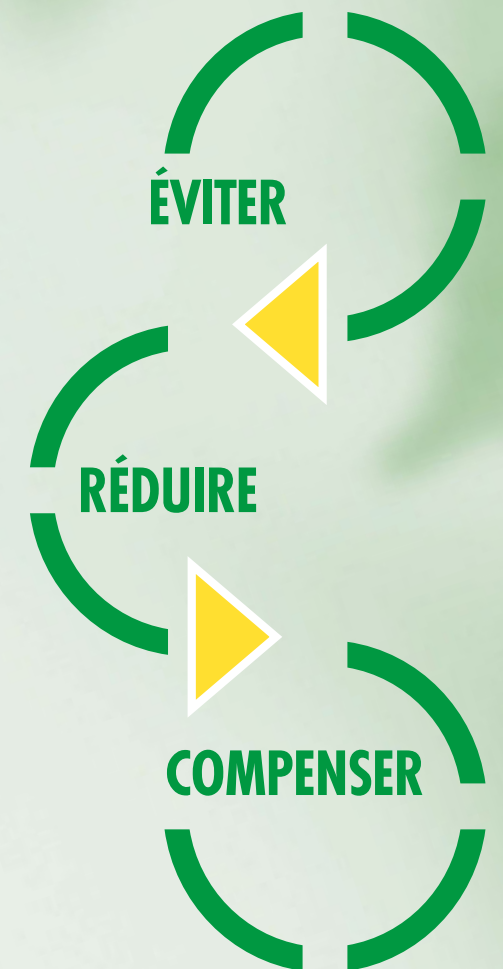


18.500 t
CO₂-EMISSIONS

- MATIÈRES PREMIÈRES ET MATÉRIAUX
- LOGISTIQUE
- MOBILITÉ
- CHALEUR
- EN AMONT DE LA PRODUCTION D'ÉLECTRICITÉ
- EN AMONT DE LA PRODUCTION DE CHALEUR/FROID

Avec les sites de Tamm et de Bietigheim, à partir de juillet 2021, nous serons une entreprise neutre en carbone et en mesure de proposer tous nos produits avec un bilan carbone neutre. Le label de la neutralité carbone reflète la lutte transparente et crédible contre le réchauffement climatique. Notre empreinte carbone ainsi que nos projets de lutte contre le réchauffement climatique sont vérifiables grâce à un numéro d'identité et grâce au Climate Partner ID-Tracking.

Climate neutral
Company
ClimatePartner.com/14952-2009-1001



CLIMATEPARTNER

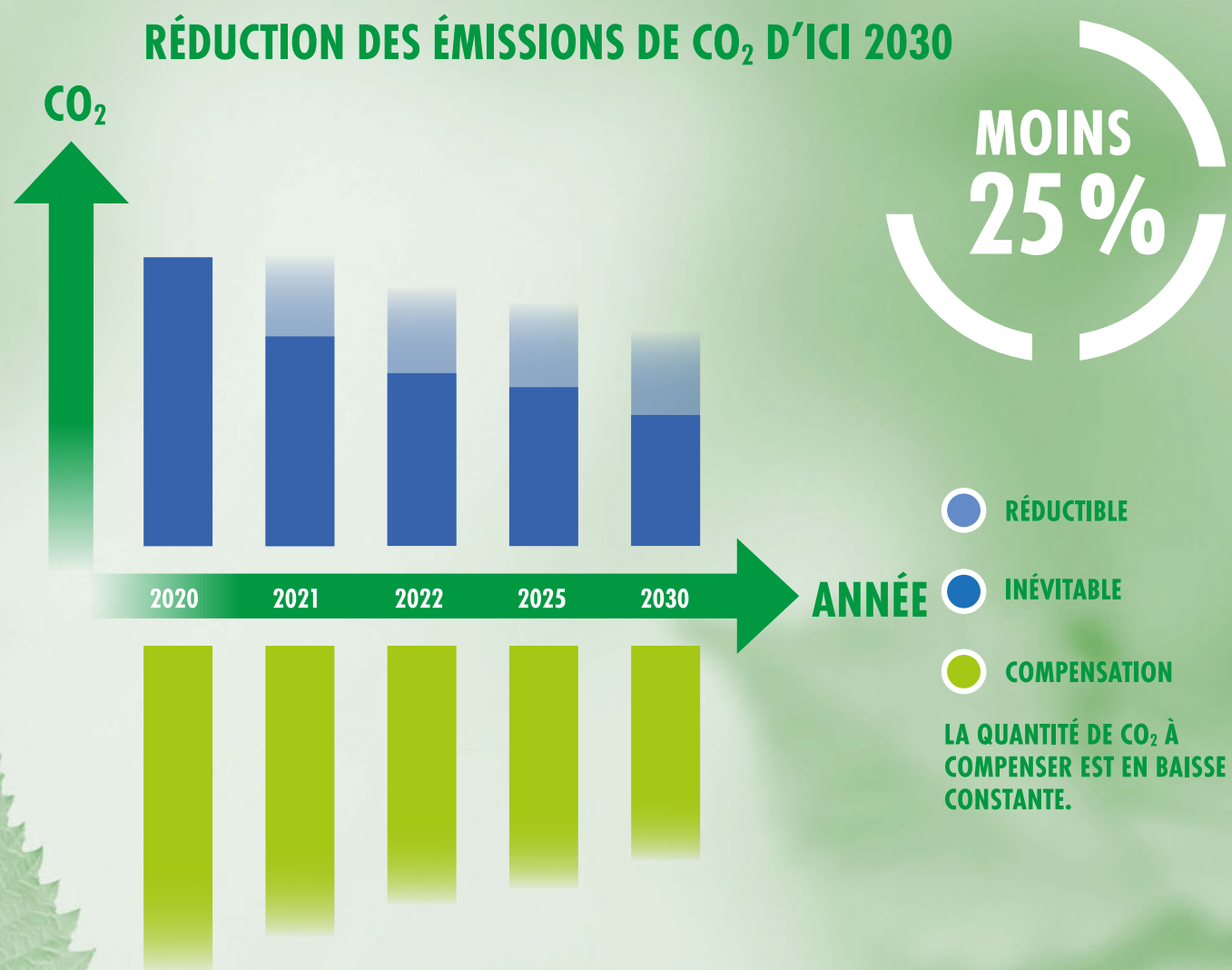
CLIMATE PARTNER ŒUVRE DEPUIS PLUS DE 15 ANS POUR PROMOUVOIR LA LUTTE CONTRE LE RÉCHAUFFEMENT CLIMATIQUE DANS LES ENTREPRISES ET INSTITUTIONS. SON BUT EST DE FAIRE ATTEINDRE AUX ENTREPRISES ET AUX PRODUITS LA NEUTRALITÉ CARBONE PAR LE BIAIS DE L'ÉVALUATION, DE LA RÉDUCTION ET DE LA COMPENSATION DES ÉMISSIONS DE GAZ À EFFET DE SERRE. L'EFFICACITÉ ET LA TRANSPARENCE SONT AU CENTRE DE CETTE DÉMARCHE. LES PROJETS DE LUTTE CONTRE LE RÉCHAUFFEMENT CLIMATIQUE SOUTENUS PAR CLIMATE PARTNER SONT CERTIFIÉS SELON LES NORMES LES PLUS STRICTES.

EMPREINTE CARBONE

Marabu

« NOTRE PACTE VERT »

Conformément à notre stratégie climat, nous évitons et réduisons déjà les émissions autant que possible, notamment grâce à des programmes d'économies d'énergie, à de nouveaux concepts de mobilité ou encore à l'utilisation de matériaux affichant un bon bilan carbone. Par ailleurs, chez Marabu, nous mettons sans cesse en œuvre des mesures visant à améliorer notre bilan carbone que nous actualisons chaque année afin de nous donner les moyens de mesurer le succès de notre Project Green. C'est pourquoi nous nous sommes également fixé l'objectif de réduire nos émissions de CO₂ de 25 % supplémentaire d'ici 2030.



ÉNERGIE



Depuis 2007, l'ensemble de nos besoins d'énergie sont couverts par de l'électricité verte issue de l'énergie hydraulique. Nous avons ainsi pu économiser près de 2 000 tonnes de CO₂ par an, ce qui équivaut à l'empreinte carbone de 175 citoyens allemands. Par ailleurs, le toit de notre site de production à Bietigheim est en grande partie végétalisé. Les plantes retiennent l'humidité et refroidissent l'air ambiant durant la saison chaude grâce à l'évaporation. L'avantage : en été, l'isolation végétale du toit assure une agréable température dans le bâtiment, ce qui rend les climatisations en grande partie superflues. Nous investissons également constamment dans d'autres projets innovants visant à économiser de l'énergie. En plus de la transition vers des systèmes d'éclairage modernes, la chaleur émise par les compresseurs pneumatiques est utilisée à des fins de chauffage.

MOBILITÉ



L'avenir appartient à l'électromobilité. C'est pourquoi nous investissons continuellement dans le remplacement des véhicules d'entreprise par des voitures électriques et hybrides, ainsi que dans la mise en place de stations de recharge sur les sites de production. Les trajets d'accès lourds en émissions de CO₂ sont non seulement réduits grâce à un recours renforcé au télétravail mais aussi grâce à la participation de nombreux collaborateurs à l'initiative « mit dem Rad zur Arbeit » (au travail en vélo) lancée par l'ADFC et l'AOK. Les voyages d'affaires sont de plus en plus souvent remplacés par des conférences en ligne. Lorsqu'une rencontre sur place est indispensable, le nombre de voyageurs est limité au strict minimum. Les moyens de transport verts comme le train et les transports en commun nous permettent de renoncer presque totalement aux voyages en avion en Allemagne et au-delà des frontières.

PRODUCTION



La réduction des polluants environnementaux émis par nos sites est un processus constant. Dans nos sites de production, nous utilisons des énergies renouvelables et des procédés de production qui limitent la consommation de ressources naturelles primaires et de ressources énergétiques. C'est pourquoi nous réalisons également le traitement des eaux et la récupération des solvants. Les unités de refroidissement ont été remplacées par des systèmes modernes à faible consommation électrique et par le refroidissement à l'air libre. Nous évitons ainsi l'utilisation d'agents réfrigérants polluants.

PROJECT GREEN

TECHNOLOGIE DU PRODUIT



Depuis plusieurs décennies nous développons des produits modernes à faibles émissions en tenant compte de l'ensemble du cycle de vie du produit. Des tests réguliers par des laboratoires et des organismes de contrôle indépendants confirment notre engagement pour une production responsable. Les systèmes à base d'eau représentent déjà plus de 90 % de nos peintures créatives. En même temps, nous recherchons et développons activement de nouvelles formules basées sur des matières premières renouvelables. Dans le secteur de l'impression, les systèmes à séchage par UV, bien établis, permettent d'éviter de plus en plus les couleurs céramiques et les systèmes utilisant des solvants et ainsi de réduire toujours plus les émissions de COV dans le procédé d'impression. Les systèmes à séchage par LED jouent un rôle central dans ce processus et permettent de baisser le besoin énergétique par rapport au séchage conventionnel par UV. Dans le secteur des encres d'impression aussi, les systèmes à base d'eau prennent de l'ampleur. Les innovations dans les technologies de séchage créent de plus en plus de nouvelles applications pour nos encres à base d'eau. Nous estimons pouvoir augmenter la part de systèmes à base d'eau de plus de 300 % dans le secteur des encres d'impression ces 5 prochaines années. Dans le secteur de l'impression sur emballages, nous nous préparons sur le moyen terme à une conversion vers des produits davantage basés sur des matières premières renouvelables et biodégradables.

MATIÈRES PREMIÈRES



Dans le développement des produits, le choix des matières premières est soumis à des contrôles qualité très stricts. Lorsque la technique le permet, nous évitons d'utiliser des matières premières présentant un niveau de risque particulier, tout en orientant le développement vers des ressources renouvelables. Dans nos laboratoires internes, nos experts recherchent des méthodes permettant de remplacer les substances nocives dans le développement de nouveaux produits comme dans les produits existants par des alternatives respectueuses de l'environnement. Chez Marabu, nous appliquons également ce niveau d'exigences écologiques aux chaînes d'approvisionnement en amont.

EMBALLAGES



Nos emballages sont très polyvalents. Ils protègent les produits, présentent le contenu et sont particulièrement résistants. Qu'il s'agisse de verre, d'aluminium, de carton ou de plastique, chaque matériau est doté de certaines caractéristiques soigneusement choisies en fonction de chaque produit. Deux principes majeurs déterminent le choix de l'emballage idéal : le moins de matière possible, le plus de recyclage possible. Avec un taux de recyclage allant jusqu'à 95 %, le carton est en tête, suivi des blisters en plastique avec 80 % et du verre avec 40 %. Nous cherchons sans cesse à nous améliorer par le biais de la recherche d'alternatives écologiques permettant d'économiser les ressources.

FILIÈRE BOIS



La vision globale de notre assortiment de produits écologiques nous impose de porter une attention particulière aux aspects de durabilité dans l'achat de fournitures de peinture. Depuis 2013, l'ensemble de nos produits à base de bois proviennent exclusivement d'exploitations forestières et de vendeurs certifiés FSC. Nous figurons donc dans la banque de données mondiale des entreprises certifiées FSC.

TRANSPORT



L'envoi le plus « vert » possible de nos produits fait déjà partie intégrante de notre stratégie climat. Les entreprises de transport neutres en carbone et les voies de transport les plus pauvres en émissions, telles que la voie maritime ou routière, remplacent autant que possible le fret aérien.

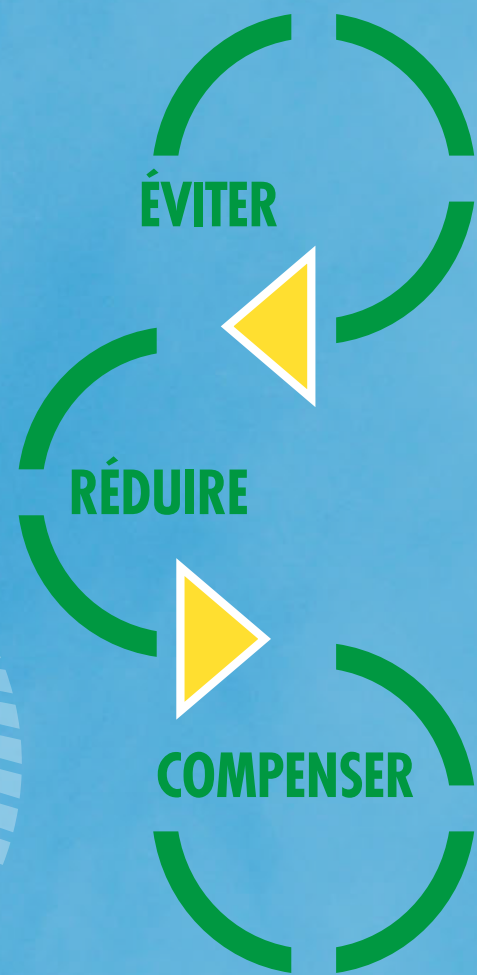
TRAITEMENT DES DÉCHETS



Chez Marabu, nous pratiquons un traitement des déchets cohérent sur tous nos sites afin d'avoir des circuits de matières le plus fermés possible. C'est pourquoi les déchets sont rigoureusement triés et envoyés en recyclage. Les solvants de nettoyage sont par exemple distillés en interne afin de pouvoir être réutilisés. Le principe est d'éviter les déchets autant que possible.

« IL EST URGENT D'AGIR. »

À travers des projets de lutte contre le réchauffement climatique soigneusement choisis, Marabu contribue à rendre le monde plus juste. Tous les projets sont certifiés Gold Standard CER et répondent donc à des critères particulièrement stricts : ils réduisent les émissions de gaz à effet de serre et soutiennent le développement durable sur place. De cette manière, Marabu peut compenser ses émissions de CO₂ inévitables. Nous fournissons ainsi une contribution importante pour atteindre les objectifs fixés par l'Accord de Paris sur le climat.



PROTECTION DES FORÊTS À PORTEL, BRÉSIL. CLIMATEPARTNER.COM/1086

PROTECTION DES FORÊTS A PORTEL, BRÉSIL

LA FORÊT AMAZONIENNE EST LE POU MON VERT DE LA PLANÈTE : ELLE STOCKE D'IMMENSES QUANTITÉS DE CARBONE ET STABILISE LE CLIMAT MONDIAL. ENVIRON 10 % DE L'ENSEMBLE DES ESPÈCES DE NOTRE PLANÈTE Y VIVENT ET ONT UN BESOIN URGENT DE PROTECTION.

Du fait de notre succursale à São Bernardo do Campo, au Brésil, et de notre site de production au Paraguay, nous nous sentons particulièrement liés à l'Amérique du Sud. C'est pourquoi le projet de protection des forêts à Portel nous tient particulièrement à cœur. L'idée du projet est d'assurer aux Ribeirinhos, l'une des populations les plus pauvres de la forêt amazonienne, un revenu décent et de protéger durablement la forêt vierge. La progression de son déboisement libère des millions de tonnes de CO₂ - ce qui a des conséquences dramatiques pour la planète. Lorsque des droits fonciers sont concédés aux Ribeirinhos, les exploitations agricoles ne peuvent plus occuper ces terres. Près de 3 000 hectares de forêt vierge peuvent ainsi être durablement sauvés chaque année de la destruction par des exploitations agricoles et exploités dans le respect des ressources naturelles.

PROTECTION DES FORÊTS

BIOGAZ À HAIKOU, CHINE

DANS LA CHARMANTE PROVINCE INSULAIRE DE HAINAN, L'AGRICULTURE EST FLORISSANTE – AVEC UN POTENTIEL ÉNORME POUR METTRE EN ŒUVRE DES MESURES ÉCOLOGIQUES.

Grâce à notre succursale à Shanghai et à des partenariats commerciaux solides dans toute l'Asie, nous entretenons une relation étroite avec ce continent. Afin de contribuer au changement sur place, nous soutenons le projet de biogaz à Haikou. Un succès : à ce jour, quelques 15 555 petits fermiers dans 20 communes de l'agglomération de Haikou ont pu mettre en place de petites installations de biogaz pour leurs besoins de chauffage. Chaque foyer élève en moyenne 2,5 cochons. Le lisier produit est conduit dans des digesteurs de huit mètres cube. Dans ces conteneurs fermés de biogaz, des matières organiques telles que le fumier et les déchets sont décomposés par digestion anaérobie. Ce processus produit suffisamment de gaz pour couvrir l'ensemble des besoins de chauffage d'un foyer. Le progrès commence par de petites avancées.

BIOGAZ



BIOGAZ À HAIKOU, CHINE, CLIMATEPARTNER.COM/1237

plasticbank
Collection Center



Balatas ang
Lakas at Tatag
ng Samahan -
Kadamay



PROTECTION DES OCÉANS, CLIMATEPARTNER.COM/1087

PLASTIC BANK, DANS LE MONDE ENTIER

D'ICI 2050, IL Y AURA PLUS DE PLASTIQUE QUE D'ÊTRES VIVANTS DANS LES OCÉANS. MAIS LA PLANÈTE BLEUE REÇOIT UNE AIDE MONDIALE.

En tant que leader dans la fabrication d'encre pour le secteur de l'emballage, nous considérons qu'il est de notre devoir de nous engager pour la protection des océans qui représente l'une des urgences mondiales majeures. Sous le crédo « de l'argent pour du plastique », le projet Plastic Bank lance un signal fort contre la pollution, tant au niveau social qu'environnemental. Plus de 8 millions de tonnes de déchets plastiques finissent chaque année dans les cours d'eau et les océans. Les pays en voie de développement ne disposent souvent pas des infrastructures nécessaires au traitement des déchets. Les habitants de Haïti, d'Indonésie, du Brésil ou encore des Philippines collectent donc des déchets plastiques qu'ils peuvent ensuite échanger dans des centres de collecte locaux contre de l'argent, de la nourriture, de l'eau potable, du crédit téléphonique ou des frais de scolarité. Le plastique collecté est recyclé et transformé en « plastique social ». Il peut ainsi servir de matière première à de nouveaux produits en étant réintégré dans le circuit des produits.

PROTECTION DES OCÉANS

« POUR NOTRE AVENIR – PROJECT GREEN. »



Marabu GmbH & Co. KG
Asperger Straße 4 · D-71732 Tamm
Fritz-Lieken-Str. 7-9 · D-74321 Bietigheim-Bissingen
Tel. +49 7141 691-0 · www.marabu.com



since
1859

EXPERIENCE



IDEAS



QUALITY



SUSTAINABILITY