

CARPORT FRIESLAND

carport à toiture plate

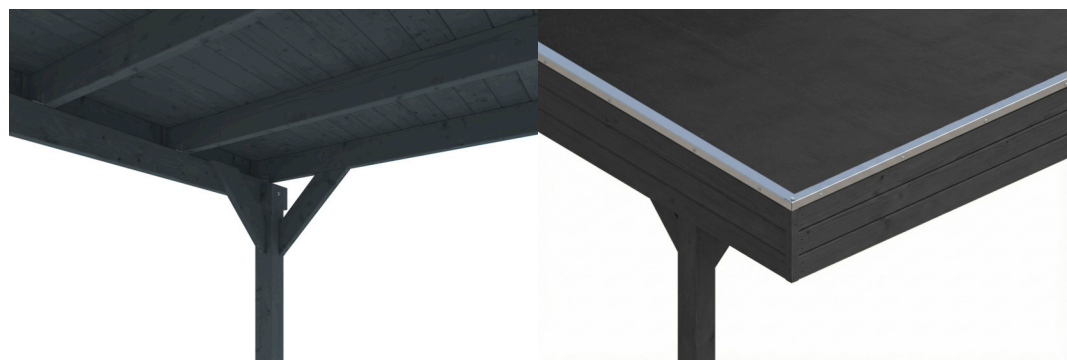
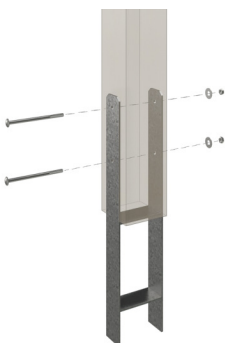


CARPORT FRIESLAND

546 x 708 cm

Exemple de conception

- structure en bois résineux imprégné
- Peinture couleur anthracite
- Planches de toit avec membrane EPDM
- poteaux 11,5 x 11,5 cm





Carport

CARPORT FRIESLAND 546 X 708 CM, AVEC TOIT EPDM, ANTHRACITE

Fiche technique / description de construction

Matériau	Bois résineux
Couleur	Anthracite
Traitement des couleurs	Lasuré
Taille	546 x 708 cm
Dimensions de sol (largeur)	538 cm
Dimensions de sol (profondeur)	622 cm
Dimension hors tout (largeur)	546 cm
Dimension hors tout (profondeur)	708 cm
Hauteur pignon	252 cm
Hauteur chéneau	238 cm
Hauteur totale (avant)	252 cm
Hauteur totale (arrière)	238 cm
Type de toiture	Toit plat
Matériau de la couverture de toit	Planches de toit à rainure et languette avec membrane EPDM
Couleur du toit	Noire
Epaisseur du toit	20 mm



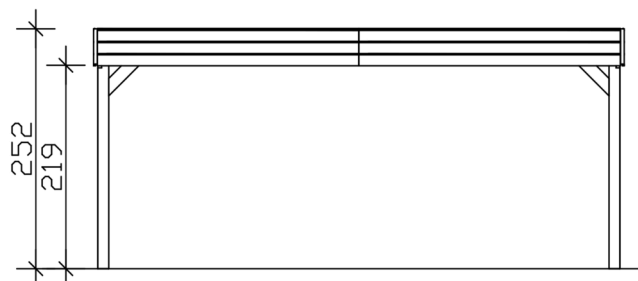
Surface de toiture	38.24 m²
Pente du toit	vers l'arrière
Pentes	1.2 °
Avancée de toit avant	71 cm
Avancée de toit arrière	15 cm
Avancée de toit (à gauche)	4 cm
Avancée de toit (à droite)	4 cm
Cadre de toit	Panneau en bois avec profilé de bordure de toit
Charge de neige	1.25 kN/m²
Pression du vent	0.95 kN/m²
Surface au sol	38.66 m²
Volume aménagé	94.71 m³
Largeur de passage	515 cm
Hauteur de passage (l'avant)	219 cm
Epaisseur des poteaux	11,5 x 11,5 cm
Longueur de poteaux	220 cm
Distance entre poteaux (largeur)	515 cm
Distance entre poteaux (profondeur)	141 cm
Nombre de poteaux	10 Stück
Ancrage	Ancrages en H de poteaux
Type d'installation	Autoportés
Non inclus	Béton
Garantie	5 ans selon nos conditions de garantie
Poids brut	1118 kg
Nombre de colis	2
Cote d'emballage	Largeur: 540 cm, Hauteur: 55 cm, Profondeur: 120 cm, 1038 kg Largeur: 60 cm, Hauteur: 60 cm, Profondeur: 50 cm, 80 kg
Numéro d'article	350216-16-35
Numéro EAN	4018211047239

CARPORT FRIESLAND

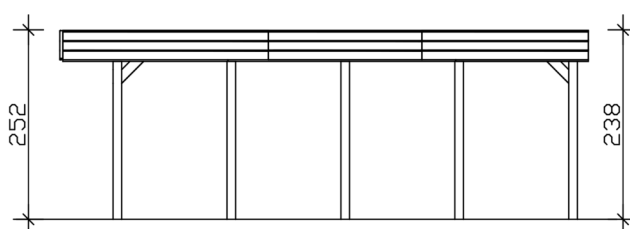
546 x 708 cm



Vue de face



Vue en coupe



CARPORT FRIESLAND

546 x 708 cm
Coupes et vues Échelle 1:100



Plan de sol

