

CARPORT EMSLAND

carport à toiture plate

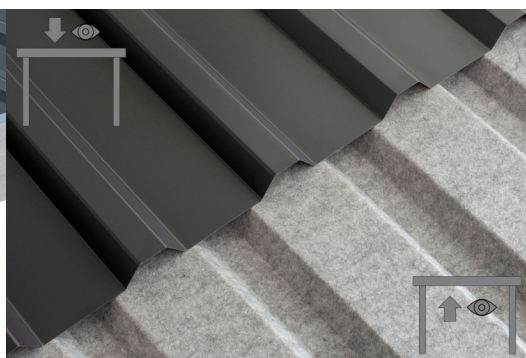
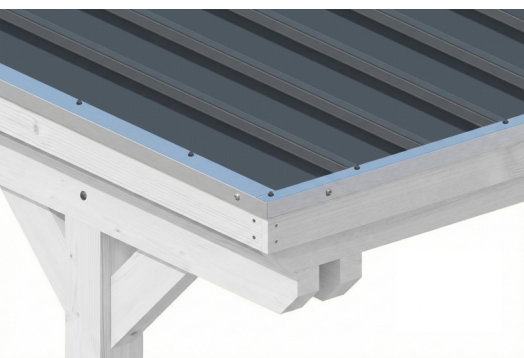


CARPORT EMSLAND

340 x 604 cm

Exemple de conception

- Structure massive en bois lamellé-collé de haute qualité (épicéa)
- peinture couleur blanc
- Panneaux de toit en acier avec voile anti-condensation
- Poteaux 12 x 12 cm





Carport

CARPORT EMSLAND 340 X 604 CM, PANNEAUX DE TOIT EN ACIER AVEC VOILE DE CONDENSATION ANTIQUE, BLANC

Fiche technique / description de construction

Matériau	Bois lamellé-collé, épinette
Couleur	Blanc
Traitement des couleurs	Lasuré
Taille	340 x 604 cm
Dimensions de sol (largeur)	315 cm
Dimensions de sol (profondeur)	496 cm
Dimension hors tout (largeur)	340 cm
Dimension hors tout (profondeur)	604 cm
Hauteur pignon	238 cm
Hauteur chéneau	226 cm
Hauteur totale (avant)	238 cm
Hauteur totale (arrière)	226 cm
Type de toiture	Toit plat
Matériau de la couverture de toit	Tôle trapézoïdale en acier avec voile anti-condensation
Couleur du toit	Anthracite
Épaisseur du toit	0,5 mm



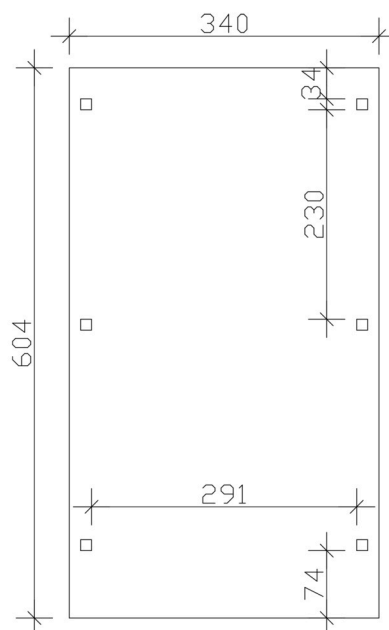
Surface de toiture	20.23 m²
Pente du toit	vers l'arrière
Pentes	1.2 °
Avancée de toit avant	74 cm
Avancée de toit arrière	34 cm
Avancée de toit (à gauche)	12.5 cm
Avancée de toit (à droite)	12.5 cm
Cadre de toit	Bandeau bois avec extrémité en aluminium
Charge de neige	1.05 kN/m²
Pression du vent	0.95 kN/m²
Surface au sol	20.54 m²
Volume aménagé	47.64 m³
Largeur de passage	291 cm
Hauteur de passage (l'avant)	223 cm
Hauteur d'entrée (l'arrière)	211 cm
Epaisseur des poteaux	12 x 12 cm
Longueur de poteaux	220 cm
Distance entre poteaux (largeur)	291 cm
Distance entre poteaux (profondeur)	230 cm
Nombre de poteaux	6 Stück
Ancrage	Ancrages en H de poteaux
Type d'installation	Autoportés
Non inclus	Béton
Garantie	5 ans selon nos conditions de garantie
Poids brut	449 kg
Nombre de colis	1
Cote d'emballage	Largeur: 360 cm, Hauteur: 52 cm, Profondeur: 120 cm, 449 kg
Numéro d'article	250011-11-41
Numéro EAN	4018211045921

CARPORT EMSLAND

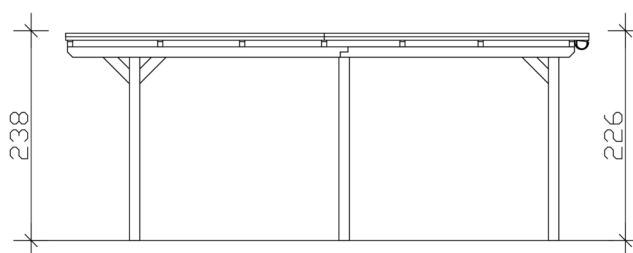
340 x 604 cm



Plan de sol



Vue en coupe



CARPORT EMSLAND

340 x 604 cm
Coupes et vues Échelle 1:100



Vue de face

