

TONNELLE VERONA

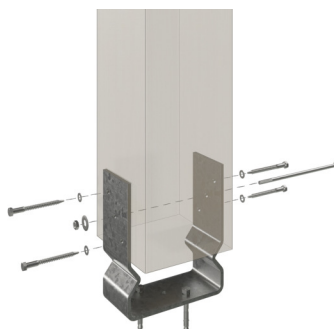
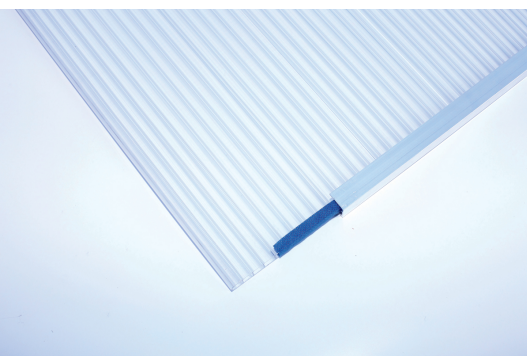
Structure massive en bois lamellé-collé



TONNELLE VERONA
434 x 239 cm

Exemple de conception

- Chevrons élégamment courbes
- Couverture de toit en plaques alvéolaires de polycarbonate
- Poteaux 12 x 12 cm
- Platines de fixation comprises





Tonnelle

TONNELLE VERONA 434X239CM, BOIS LAMELLÉ-COLLÉ, TRAITEMENT COLORÉ NOYER

Fiche technique / description de construction

Matériau	Bois lamellé-collé, épinette
Couleur	Noyer
Traitement des couleurs	Lasuré
Taille	434 x 239 cm
Dimensions de sol (largeur)	393 cm
Dimensions de sol (profondeur)	217 cm
Dimension hors tout (largeur)	434 cm
Dimension hors tout (profondeur)	239 cm
Hauteur totale (avant)	241 cm
Hauteur totale (arrière)	294 cm
Type de toiture	Toit monopente
Matériau de la couverture de toit	Panneaux alvéolaires en polycarbonate
Couleur du toit	Transparent
Épaisseur du toit	10 mm
Surface de toiture	10.37 m ²
Pente du toit	vers l'avant



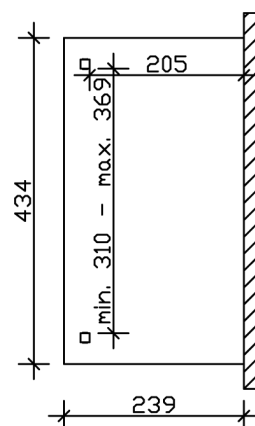
Pentes	7 °
Avancée de toit avant	22 cm
Avancée de toit arrière	0 cm
Avancée de toit (à gauche)	21 cm
Avancée de toit (à droite)	21 cm
Surface au sol	10.37 m ²
Volume aménagé	27.74 m ³
Hauteur de passage (l'avant)	203 cm
Hauteur d'entrée (l'arrière)	265 cm
Epaisseur des poteaux	12 x 12 cm
Longeur de poteaux (l` avant)	198 cm
Distance entre poteaux (largeur)	369 cm
Distance entre poteaux (profondeur)	205 cm
Nombre de poteaux	2
Ancrage	Platines de fixation
Charge de neige	2 kN/m ²
Pression du vent	0.95 kN/m ²
Type d'installation	Montage mural
Nombre de colis	1
Cote d'emballage	Largeur: 435 cm, Hauteur: 40 cm, Profondeur: 120 cm, 235 kg
Poids brut	235 kg
Non inclus	Kits de fixation murale
Garantee	5 ans selon nos conditions de garantie
Note à la livraison	Route accessible aux camions de 40 t, Allemagne (hors îles).
Numéro d'article	207817-03-25
Numéro EAN	4018211004805

TONNELLE VERONA

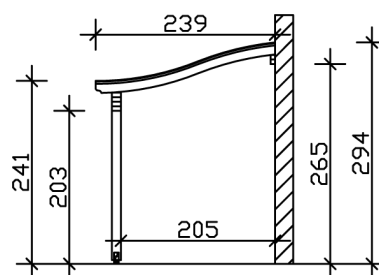
434 x 239 cm



Plan de sol



Vue en coupe



TONNELLE VERONA

434 x 239 cm
Coupes et vues Échelle 1:100



Vue de face

