

# TERRASSENÜBERDACHUNG BORMIO

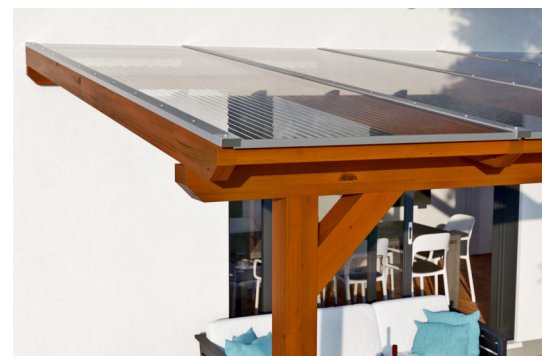
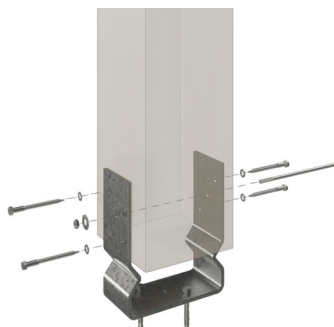
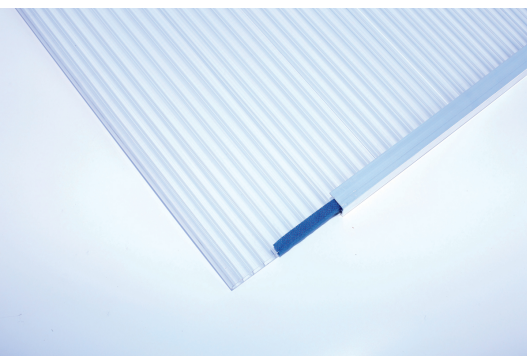
Massive Konstruktion aus hochwertigem Leimholz (BSH-Fichte)



TERRASSENÜBERDACHUNG BORMIO  
648 x 250 cm

Gestaltungsbeispiel

- Farblich behandelt in nussbaum
- Dacheindeckung Polycarbonat-Doppelstegplatte in klar
- Pfosten 12 x 12 cm
- Inklusive Aufschraubstützen







Terrassenüberdachung

## TERRASSENÜBERDACHUNG BORMIO 648 X 250 CM, LEIMHOLZ, NUSSBAUM

### Datenblatt / Baubeschreibung

Material	Leimholz, Fichte
Farbe	Nussbaum
Farbbehandlung	Lasiert
Größe	648 x 250 cm
Aufstellbreite (Sockelmaß)	576 cm
Aufstelltiefe (Sockelmaß)	217 cm
Außenbreite inkl. Dachüberstand	648 cm
Außentiefe inkl. Dachüberstand	250 cm
Gesamthöhe vorne	227 cm
Gesamthöhe hinten	258 cm
Dachform	Pulldach
Material Dacheindeckung	Polycarbonat-Doppelstegplatten
Farbe Dach	Transparent
Dachstärke	10 mm
Dachfläche	16.2 m <sup>2</sup>
Dachneigung	nach vorne



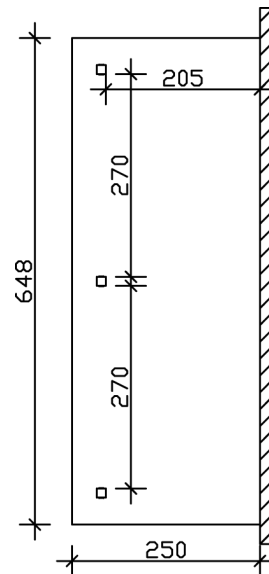
Gefälle	7 °
Dachüberstand vorne	33 cm
Dachüberstand hinten	0 cm
Dachüberstand links	36 cm
Dachüberstand rechts	36 cm
Grundfläche	16.2 m <sup>2</sup>
Umbauter Raum	39.29 m <sup>3</sup>
Durchgangshöhe vorne	203 cm
Durchgangshöhe hinten	229 cm
Pfostenstärke	12 x 12 cm
Pfostenlänge vorne	198 cm
Pfostenabstand Breite	270 cm
Pfostenabstand Tiefe	205 cm
Pfostenanzahl	3 Stück
Verankerung	Aufschraubstütze
Schneelast (sk)	2 kN/m <sup>2</sup>
Windstaudruck q	0.95 kN/m <sup>2</sup>
Montageart	Wandanbau
Anzahl Packstücke	1
Verpackungsmaß	Breite: 340 cm, Höhe: 55 cm, Tiefe: 120 cm, 285 kg
Verpackungsgewicht gesamt	285 kg
nicht im Lieferumfang enthalten	Dübel für die Wandmontage
Garantie	5 Jahre gemäß unseren Garantiebedingungen
Lieferhinweis	Für die Anlieferung muss die Zufahrt für 40 t-LKW möglich sein! Die Anlieferung erfolgt frei Bordsteinkante (Festland Deutschland).
Artikelnummer	207152-03-25
EAN-Nummer	4018211040872

## TERRASSENÜBERDACHUNG BORMIO

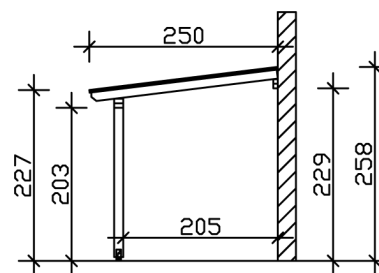
### 648 x 250 cm



Grundriss



Schnitt



# TERRASSENÜBERDACHUNG BORMIO

648 x 250 cm  
Schnitte und Ansichten Maßstab 1:100



Ansicht Vorne

