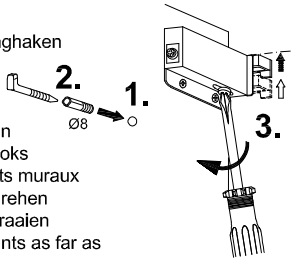
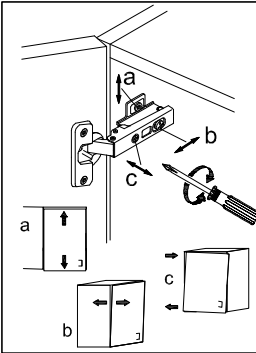
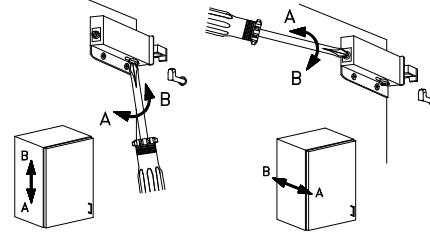


Schraubhaken: Ophanghaken: Wall hooks: Attaches:

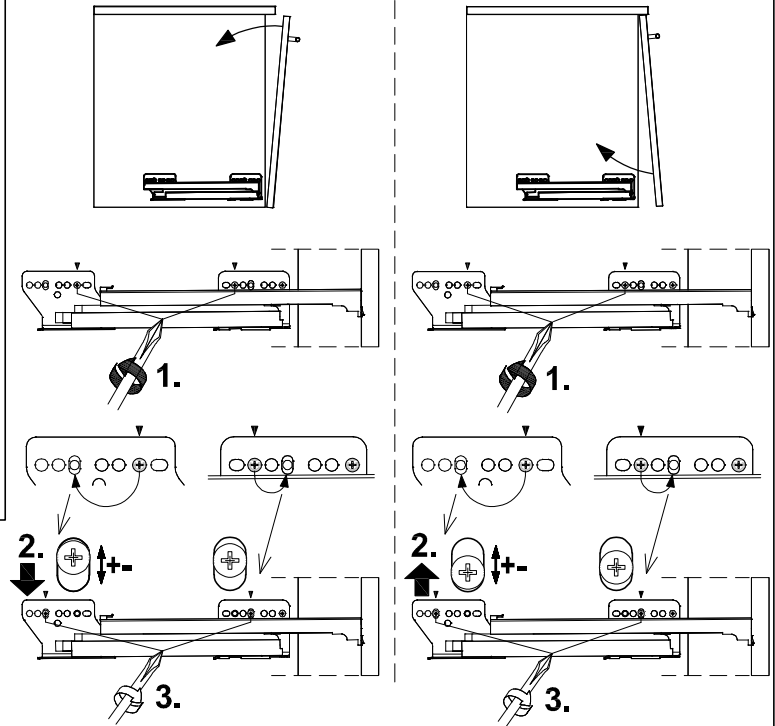
1. Wandbohrungen für Aufhänger  
Boorgaten in de muur voor ophanghaken  
Wall boreholes for wall mounts  
Trous muraux pour les attaches
2. Dübel und Wandhaken montieren  
Pluggen en ophanghaken plaatsen  
Mount screw anchors and wall hooks  
Monter les chevilles et les crochets muraux
3. Haken am Aufhänger ganz hochdrehen  
De haken helemaal naar boven draaien  
Turn up the hook on the wall mounts as far as possible  
Tourner les crochets vers le haut sur l'attache



4. Schrank einhängen und ausrichten  
De kast ophangen en uitlijnen  
Hang the cabinet from the hooks and straighten it  
Suspendre l'armoire et l'ajuster

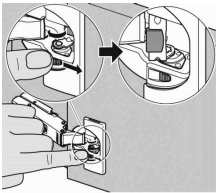


Front-Neigungsverstellung

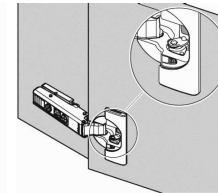
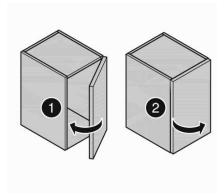
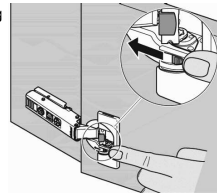


Scharnier mit integrierter Dämpfung  
Scharnier met geïntegreerde demping  
Hinge with integrated damping  
Charnière à amortissement intégré

Aktivierung  
Activatie  
Activation  
Activation

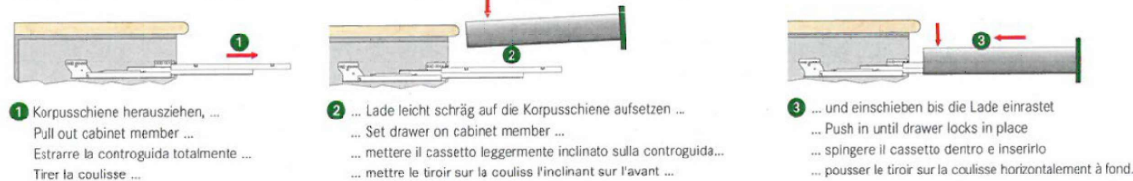


Deaktivierung  
Deactivatie  
Deactivation  
Désactivation



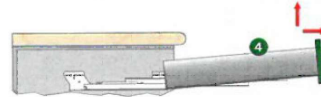
Doppelwandstahlzarge mit Vollauszug und mit Dämpfung:  
Dubbelwandige stalen frame met volledig uittrekbare lade en met demping:  
Double-walled steel frame with full extension and with damping:  
Cadre acier double paroi avec coulisse télescopique et avec amortissement:

Schubkasten-Montage / Drawer assembly / Montaggio di cassetto / Montage de tiroir

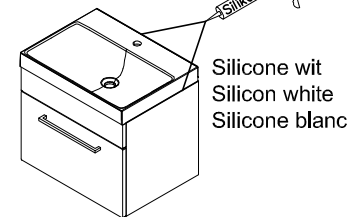


Schubkasten-Demontage / Drawer removal / Smontaggio di cassetto / Demontage de tiroir

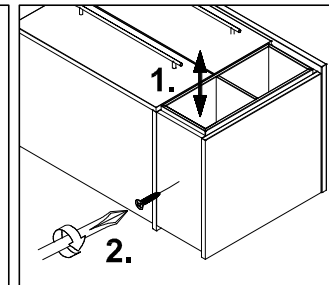
4. Lade komplett herausziehen und anheben  
Pull out drawer completely and lift  
Cassetto estrarre e levarlo completamente  
Tirer le tiroir et le lever vers le haut



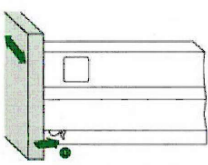
Waschtisch: / Washbasin:  
Wastafelblad: / Lavabo:



Einschubfach:  
Insertion tray:  
Bac d'insertion:  
Inbrengschaal:



Verstellung, Adjustement, Regolazione, Réglage

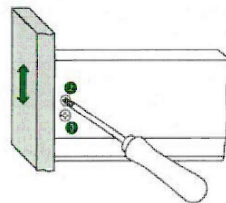


**Seitenverstellung:** Klemmhebel 1 leicht nach hinten drücken, Front leicht anheben und über Riffelung verschieben (Verstellweg ±1,5 mm). Klemmhebel loslassen.

**Side adjustment:** Press the clamping lever 1 lightly to the back and move over the ribbing. Adjustment range is ± 1,5 mm. Release the clamping lever.

**Regolazione laterale:** Spingere la leva 1 leggermente verso dietro, alzare leggermente il frontale e spostarla nella scanalatura, regolazione ±1,5 mm. Lasciare leva.

**Latéral:** pousser les clips sous-tiroir 1 vers l'arrière déplacer votre façade latéralement, relâcher les clips. ±1,5 mm.



**Höhenverstellung:** Schraube 2 leicht lösen und Front über Exzentrerschraube 1 in die gewünschte Höhenposition bringen. Verstellweg ± 2 mm. Schraube 2 festziehen.

**Height adjustment:** Lightly loosen screw 2 and adjust to desired position by means of excenter screw 1. Adjustment range is ± 2 mm. Tighten screw 2.

**Regolazione altezza:** Allentare leggermente la vite 2 regolare la vite eccentrica 1, riportare il frontale nella posizione desiderata, regolazione ± 2 mm. Stringere la vite 2.

**Hauteur:** desserrer les vis 2 intérieures, monter ou descendre la façade à l'aide du vis excentrique ± 2 mm, bloquer les vis 2.

Montage der Nova Pro Seitenreling  
Installing the Nova Pro side railing  
Montage sur Nova Pro: Bandeaux latéraux

**Montieren der Reling:**  
Rückwand- und Fronthalter nach vorgegebener Montagezeichnung befestigen.  
Reling in den Rückwand- und Fronthalter einrasten, Anschließend die Abdeckhülsen nach vorne schieben.

**Neigungsfrontverstellung:**  
Neigungsverstellung der Front durch drehen der Schraube 1 mit einem Pozidrive Nr.2

**To install the railing:**  
Fasten back and front railing clips as shown on the assembly drawing. Snap the railing into the back and front railing clips. To complete, slide the cover caps forward.

**To adjust the tilt of the front panel:**  
Adjust the tilt by turning screw 1 with a Pozidrive No.2

**Réglage d'inclinaison de la façade:**  
Dévisser ou revisser la vis 1 avec un tournevis Pozidrive Nr.2

