

# Consignes d'entretien

# Contenu

Mesures préventives

P. 4

Entretien quotidien

P. 7

Nettoyage des taches

P. 8

Entretien spécialisé

P. 11

Méthodes de nettoyage spécialisées  
pour les moquettes Minituft®

P. 13

Machines et produits recommandés  
et approuvés

P. 14

Garantie

P. 18

BESOIN D'AIDE ?

# Consignes d'entretien

arc edition est fier de fabriquer des moquettes qui respectent les normes européennes les plus strictes : EN1307. Nos moquettes sont réputées pour leur robustesse et l'inaltérabilité de leur couleur et de leur aspect. Autant de propriétés qui garantissent une longue durée de vie tout en accélérant et en facilitant le nettoyage. À la clé ? Une réduction des frais de maintenance.

Nous avons élaboré ces consignes d'entretien pour que vous puissiez profiter le plus longtemps possible de votre moquette arc edition. Préserver la beauté de votre moquette nécessite une approche systématique. La bonne nouvelle ? Un entretien correct et régulier est récompensé à long terme.

 arc **edition**®

# Mesures Préventives

## Préparer et prévenir

La beauté et la résistance de moquette arc edition dépendent de la qualité et de la couleur de moquette. Dans les pièces très fréquentées, mieux vaut opter pour des nuances plus foncées. La moquette camouflera alors mieux les impuretés.

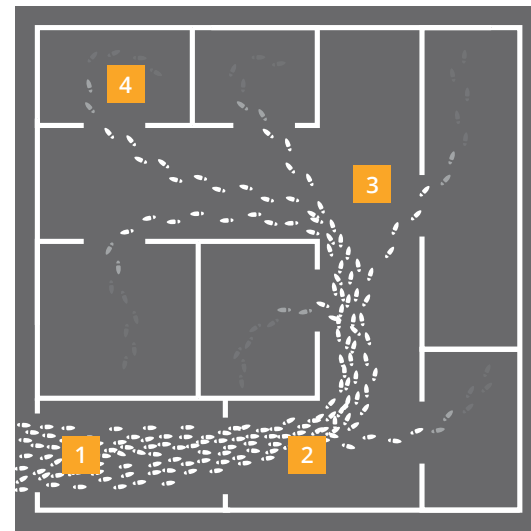
## Zone de nettoyage

La protection d'un intérieur passe par une protection optimale à l'entrée. 85 % de la saleté est amenée par les chaussures. C'est pourquoi nous recommandons d'aménager une zone de nettoyage efficace et suffisamment longue (au moins 9 mètres) là où une entrée donne sur l'extérieur ou sur un endroit particulièrement sale.

Nous vous conseillons de choisir une moquette foncée à motif irrégulier. Optez pour des moquettes qui se composent d'un fil robuste et insalissable et sont donc particulièrement recommandées pour une zone de nettoyage.

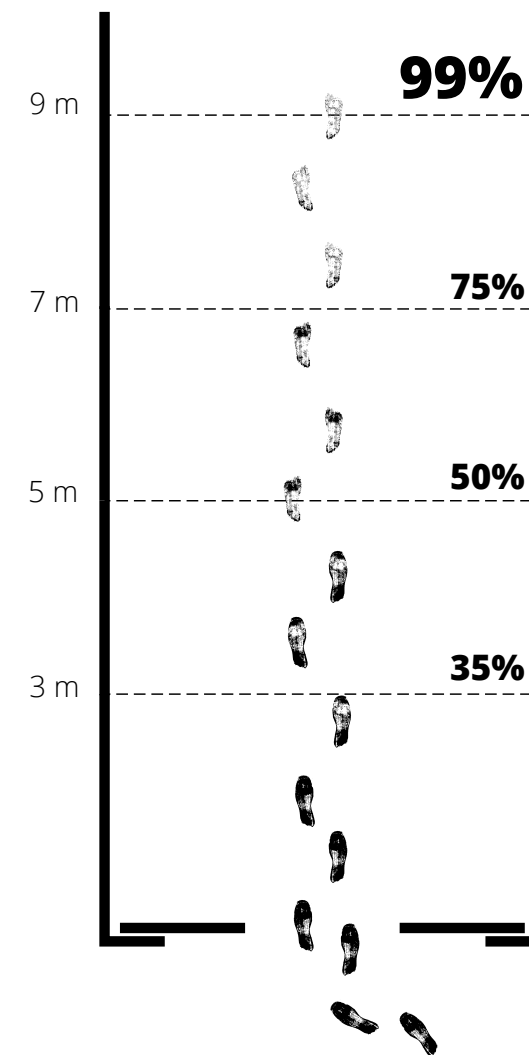
## Types de zones de passage

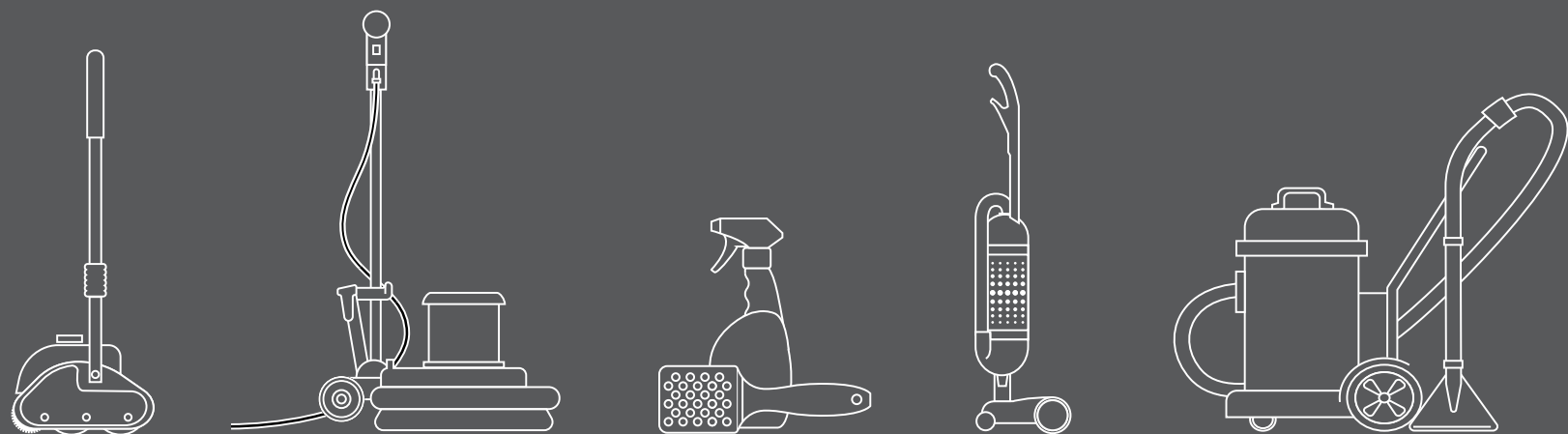
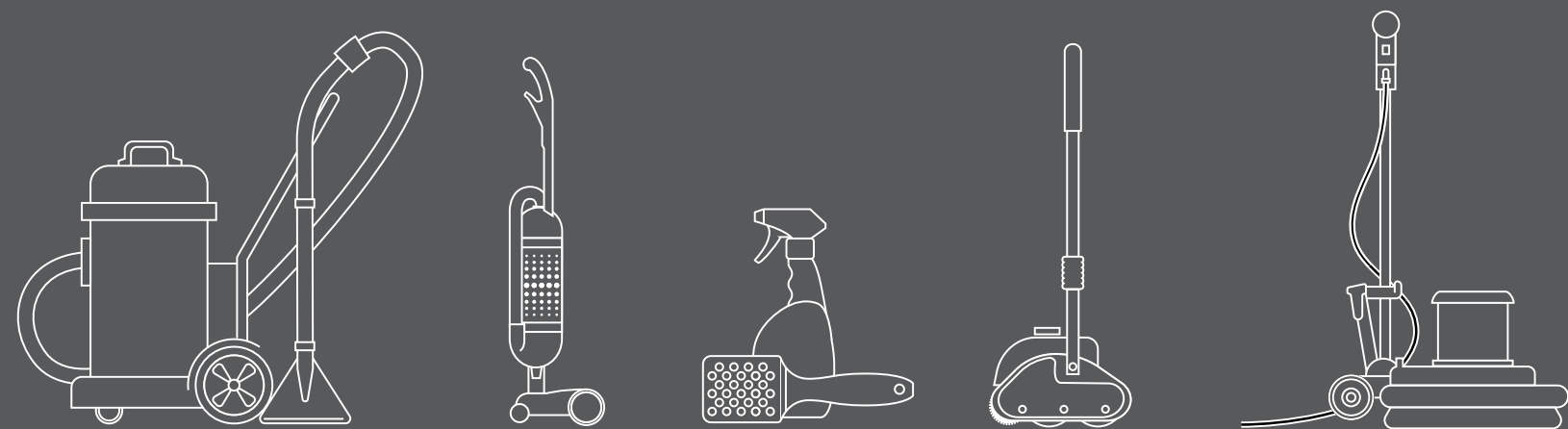
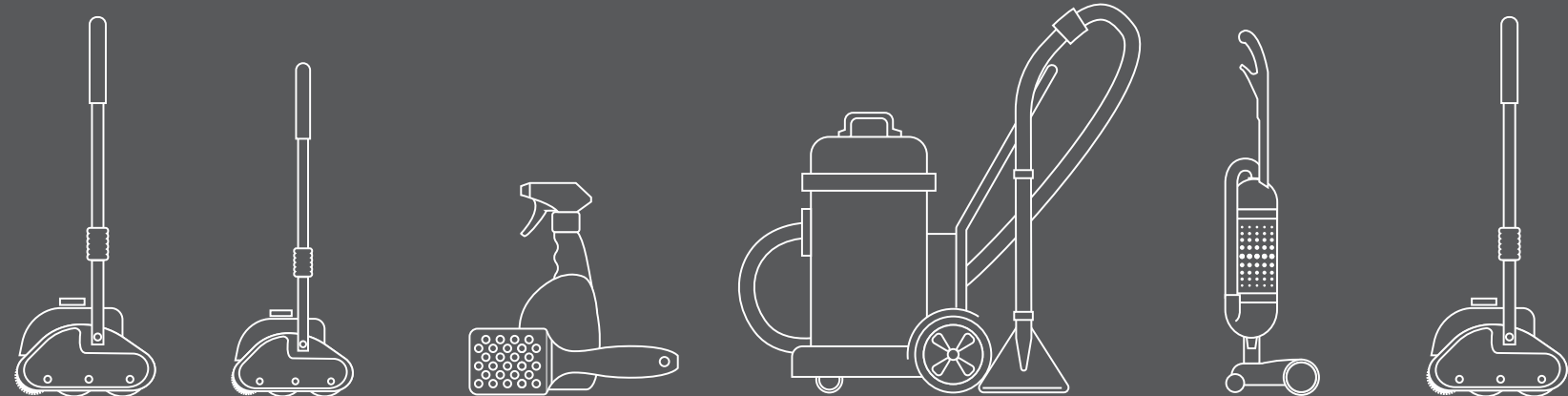
Un espace (de bureaux) peut être divisé en 4 zones de passage :



- 1 Zone de nettoyage
- 2 Zone extrêmement fréquentée
- 3 Zone très fréquentée
- 4 Zone normalement fréquentée

NOUS VOUS CONSEILLONS D'INSTALLER UNE ZONE DE NETTOYAGE D'AU MOINS 9 MÈTRES.





LA PROPRETÉ CONTRIBUE  
AU BONHEUR.

# Entretien quotidien

## Entretien habituel

Aspirez la moquette à l'aide d'un aspirateur à brosse rotative ; c'est la base de l'entretien quotidien. Ce geste permet d'éliminer environ 80 % de la saleté présente sur la moquette. Un aspirateur à brosse rotative contribue également à préserver l'aspect des fibres de la moquette. N'oubliez pas de remplacer régulièrement le sac de l'aspirateur.

La fréquence d'aspiration dépend du passage et de l'encrassement de la moquette.

- **Zone extrêmement fréquentée** : 1 x par jour
- **Zone très fréquentée** : 2 à 3 x par semaine
- **Zone normalement fréquentée** : 1 x par semaine

Appareils recommandés : voir page 14

ATTENTION : l'utilisation de brosses à rotation horizontale peut altérer l'aspect des fibres des moquettes.

# Nettoyage des taches

## Élimination des taches

Nous vous conseillons de nettoyer immédiatement les taches sur la moquette. Les taches plus anciennes sont, en effet, beaucoup plus difficiles à éliminer.

Suivez ces quelques conseils :

- retirez les matières solides à l'aide d'une cuillère ou d'une spatule.
- retirez les liquides à l'aide d'un chiffon blanc propre ou de papier buvard.
- retirez toujours les taches à l'aide d'un chiffon propre et humide.
- commencez par les côtés de la tache et revenez vers le centre, dans le sens des fibres.
- tamponnez la tache, sans jamais frotter.

Lorsque vous nettoyez des taches, respectez scrupuleusement les consignes figurant sur les produits d'entretien. Utilisez toujours des produits au pH neutre et évitez ceux qui contiennent du chlore (p. ex. l'eau de Javel) ou des oxydants chimiques agressifs. Nous vous conseillons de tester les produits dans un endroit peu visible pour vérifier la solidité des couleurs et la résistance du matériau.

## Élimination des taches à base d'eau

Utilisez l'agent de nettoyage à sec comme suit :

- 1 Après avoir retiré la tache durcie ou semi-durcie, tamponnez-la à l'aide d'un chiffon propre et humide. Éliminez ensuite les résidus en utilisant une petite quantité d'agent de nettoyage à sec. Saupoudrez le nettoyant sur la tache et brossez délicatement à l'aide d'une balayette.
- 2 Laissez sécher la zone de 15 à 30 minutes et brossez à nouveau le nettoyant. S'il colle à la moquette, brossez délicatement et aspirez ensuite la zone. Répétez l'opération si nécessaire.

## Élimination des taches à base d'huile

Pour retirer les taches à base d'huile (peinture, graisse, asphalte, etc.), utilisez un détachant spécial moquette. Déposez-en sur un chiffon blanc propre, que vous pressez ensuite sur la moquette. N'utilisez pas le détachant si la moquette laisse une trace colorée sur le chiffon. Utilisez-le comme suit :

- 1 Essayez délicatement la tache de l'extérieur vers l'intérieur. Répétez l'opération jusqu'à ce que la trace ait disparu. Après le traitement chimique, rincez la tache à l'aide d'un chiffon humide pour éliminer les résidus de détachant. Protégez la partie nettoyée jusqu'à ce que la moquette soit totalement séchée.
- 2 Utilisez ensuite un agent de nettoyage à sec (cf. « Élimination des taches à base d'eau »).

## Élimination des taches séchées et tenaces

Les taches difficiles à éliminer (rouille, vernis, café, chewing-gum, sodas) nécessitent un traitement spécial (cf. tableau d'élimination des taches).

Si la tache tenace est impossible à éliminer, appelez un expert : il utilisera les bons produits pour éviter d'endomager la moquette. Produits recommandés : voir page 14.

TACHE	ÉLIMINATION
Café, thé, sodas, vin rouge Sang, urine et vomis	Humidifiez une serviette avec de l'eau froide et laissez-la absorber le liquide. Répétez l'opération jusqu'à ce que tout le liquide ait été absorbé. Laissez sécher la moquette et vaporisez du Crystal Spot Remover® sur la tache. Brossez à l'aide du Spotting Tool®.
Nourriture et fruits	Retirez tous les résidus à l'aide d'une cuillère à café. Vaporisez ensuite du Crystal Spot Remover® sur la tache et brossez à l'aide du Spotting Tool®.
Chewing-gum	Vaporisez un enleveur de gomme sur la tache. Grattez le chewing-gum à l'aide d'une cuillère à café. Nettoyez ensuite la tache à l'aide d'un chiffon sec imbibé d'un peu d'Oil & Grease®.
Cirage	amponnez la tache à l'aide d'un chiffon sec imbibé d'un peu d'Oil & Grease® jusqu'à ce qu'elle disparaisse. Vaporisez ensuite du Crystal Spot Remover® sur la tache. Brossez à l'aide du Spotting Tool®.
Autocollants, peinture, enduit et colle	(Retirez l'autocollant). Laissez sécher la tache (ou ce qu'il en reste) et grattez à l'aide d'une cuillère à café. Tamponnez la tache à l'aide d'un chiffon sec imbibé d'un peu d'Oil & Grease® jusqu'à ce qu'elle disparaisse. Vaporisez ensuite du Crystal Spot Remover® sur la tache et brossez à l'aide du Spotting Tool®.

Ces conseils s'appliquent à tous les types de moquettes arc edition : bouclées, velours rasé et minituft. arc edition ne garantit pas que les produits recommandés parviendront à éliminer toutes les taches.

# CRYSTAL DRY METHOD

PROLONGEZ LE CYCLE DE VIE DE VOTRE  
MOQUETTE GRÂCE À UN NETTOYAGE  
SPÉCIALISÉ.

## Entretien spécialisé

L'objectif d'un entretien spécialisé ? Préserver la propreté de la moquette et son aspect uniforme. Il s'agit avant tout de relever les fibres à faible humidité et d'éliminer les résidus collants ou les taches tenaces qui, autrement, emprisonneraient la saleté dans les fibres de la moquette.

Nous recommandons un entretien spécialisé 2 à 3 fois par an, en fonction du passage et de l'encrassement de la moquette.

### Encapsulation

La technique de l'encapsulation est l'approche de nouvelle génération pour un entretien périodique efficace. Elle fait appel à la machine Smart Care® TRIO System.

Avant de commencer, examinez la moquette pour détecter les taches accidentelles. Il faut les éliminer avec le Crystal Spot Remover® & Spotting Tool®.

La Crystal Dry Method dépose la solution nettoyante en surface à la manière d'un brumisateuse (faible humidité). Des cristaux composés de polymères sont vaporisés sur la moquette. La machine TRIO brosse ensuite la moquette de manière à ce que la saleté et la poussière soient emprisonnées dans les cristaux. Résultat : un résidu cristallin qui

emprisonne les impuretés étrangères. Les cristaux chargés d'impuretés se nettoient aisément à l'aide d'un aspirateur.

Avantages :

- excellente efficacité.
- nettoyage à sec qui ne laisse aucun résidu collant sur la moquette.
- moquette praticable immédiatement après le nettoyage.
- pollution sonore réduite, voire nulle.
- système recommandé et conseillé par tous les fabri-cants de moquette agréés.
- certification Green Seal.
- absence d'odeurs.

Désireux de réduire son impact environnemental, arc edition recommande, pour l'entretien des moquettes, cette solution durable qui permet d'économiser l'eau. Machine recommandée : voir page 14.

ATTENTION : arc edition recommande cette méthode uniquement pour minituft® des moquettes (voir page 13).

## Extraction à l'eau chaude

La méthode de l'extraction à l'eau chaude, une technique alternative de nettoyage en profondeur, élimine la saleté au cœur des poils. Elle consiste à vaporiser sur la moquette une solution composée d'eau et de détergent, à base de cristaux. La moquette est ensuite rincée en profondeur à l'aide de la méthode de l'extraction à l'eau chaude sous pression.

À ne pas oublier !

- La quantité d'eau utilisée est plus importante.
- Le nettoyage doit s'effectuer en soirée ou la nuit vu le temps de séchage plus long et les nuisances sonores potentielles.
- Il y a un risque d'odeurs.
- Il y a un risque de rétrécissement.
- Il convient de faire attention aux câblages sous la moquette.

Nous déconseillons de marcher ou de déposer des meubles sur la moquette tant qu'elle n'est pas complètement sèche, et ce pour éviter que des pieds de chaise sales, etc. altèrent la moquette humide.

Nous déconseillons l'usage de shampooin. Les nettoyeurs dotés d'un pH élevé laissent des résidus susceptibles de causer un encrassement rapide et d'endommager la fibre. Machine recommandée : voir page 14.



**ATTENTION :** la méthode d'extraction d'eau chaude ne doit pas être utilisée sur les moquettes d'arc edition minituft®. Ces produits nécessitent peu d'humidité ou un nettoyage à sec uniquement : voir page 13.



## Méthodes de nettoyage spécialisées pour les moquettes Minituft®

### collections des moquettes d'arc edition minituft® :

- e-weave
- Blaze W2W

**Zones légèrement sales :** nous recommandons d'utiliser la **méthode de nettoyage à bonnet** en cas de salissures légères.

Appliquez d'abord Crystal Dry Extra® sur la surface. Puis agitez la surface en utilisant une machine à bonnet à laquelle un capot 100 % coton a été attaché. Une fois que la surface a complètement séché, la moquette doit être aspiré.

Si un traitement supplémentaire est nécessaire, utilisez la méthode de nettoyage à bonnet et hydratez la moquette avec Crystal Dry Extra®.

Zones très sales : nous recommandons d'utiliser la méthode d'encapsulation en cas de fort encrassement (reportez-vous à la page 11 pour en savoir plus).

Avant de commencer, enlevez les marques en utilisant le Crystal Spot Remover® et Spotting Tool®.

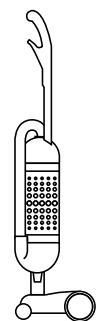
Appliquez ensuite la méthode d'encapsulation au moyen de la machine Smart Care® Trio System. Vérifiez ensuite la moquette. Si un traitement supplémentaire s'avérait nécessaire, utilisez la méthode de nettoyage à bonnet et hydratez la moquette avec Crystal Dry Extra®.

# Machines et produits recommandés et approuvés <sup>(1) (2)</sup>

## ENTRETIEN QUOTIDIEN

- **Aspirateur classique** (à usage quotidien)
- Aspirateur spécialisé : aspirateur à brosse de type **SEBO Dart 2**

Sebo Dart 2 est une machine légère, polyvalente et facile à manœuvrer qui délivre des performances professionnelles. Maniable et facile à utiliser, SEBO Dart 2 garantit un nettoyage impeccable.



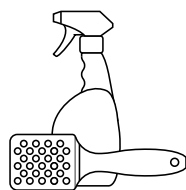
### SEBO DART 2

Moteur de l'aspirateur: 1300 Watts  
Moteur de la brosse : 200 Watts  
Flux d'air : 50 l/s  
Largeur de travail : 370 mm  
Vitesse de la brosse : 2700 tours/min.  
Poids : 7.4 kg  
Longueur du câble : 9.5 m  
Filtre de classe : class S  
Sac : 3.5 Litres  
3 couches

## NETTOYAGE DES TACHES

- **Élimination des taches**

Le Crystal Spot Remover® est un agent détachant à base de cristaux. Associé au Spotting Tool®, le Crystal Spot Remover® est idéal pour une élimination facile et sûre des taches sur les moquettes à usage commercial. L'utilisation d'ouvertures chanfreinées au lieu de soies permet de soulever des taches en agitant délicatement les fibres.



### CRYSTAL SPOT REMOVER®

Agent détachant à base de cristaux  
À utiliser avec le Spotting Tool®

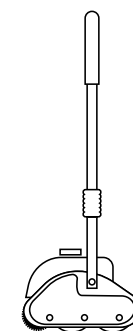
## ENTRETIEN SPÉCIALISÉ

- **Encapsulation**

a machine Smart CARE® Trio est un système d'entretien des moquettes basé sur l'agitation à faible humidité et la cristallisation.

**Entretien périodique :** Smart CARE® Trio-Machine + Crystal Dry Extra®

**Nettoyage en profondeur:** machine Smart CARE® Trio + Crystal Quick Restore (remplace la méthode d'extraction à l'eau chaude)



### MACHINE SMART CARE® TRIO

**UNITÉ : 15 pouces/20 pouces**  
Puissance : 1100 Watts / 1400 Watts  
Capacité de nettoyage : 200 m<sup>2</sup>/h  
Capacité de nettoyage en profondeur : 100 m<sup>2</sup>/h  
Largeur de nettoyage : 381 mm / 508 mm  
Vitesse de la brosse : 480 rpm / 665 tours/min.  
Poids à sec : 30 kg / 34 kg  
Voltage : 230 V  
Fréquence : 60 Hz  
Capacité du réservoir d'eau fraîche : 9.5 L



Smart CARE® Trio machine

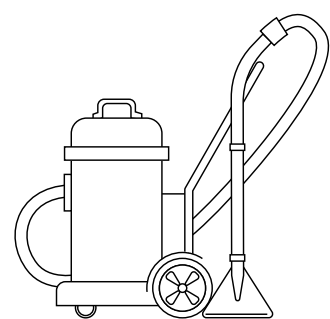
(1) Notre liste de machines et produits recommandés est précisément fournie à titre de recommandation. Des modèles équivalents peuvent, bien sûr, être utilisés.  
(2) Les machines et les produits ont été testés et approuvés par 'The Carpet and Rug Institute' (CRI).



#### → Extraction à l'eau chaude

La méthode d'extraction à l'eau chaude est un procédé de nettoyage efficace en profondeur qui enlève les salissures incrustées dans la fibre. La machine pulvérise la solution de nettoyage sur la moquette en utilisant une haute pression et aspire simultanément la solution sale.

**Cette méthode de nettoyage ne peut pas être utilisée sur des moquettes d'arc edition minituft®.**



#### MACHINE D'EXTRACTION À L'EAU CHAUDE

##### Machine injection/extraction CTD-570-2\*

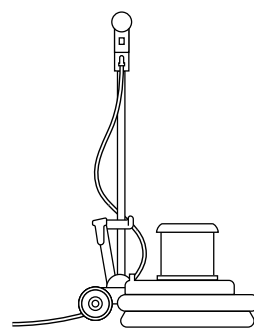
Puissance : deux moteurs « by-pass » de 1 200 watts à turbine.  
Voltage : 230 V  
Capacité : 10 L  
Pompe intégrée  
Kit d'outils complet

(\*) Les caractéristiques techniques peuvent varier en fonction de la marque et du modèle.

#### → Méthode de nettoyage à bonnet (uniquement pour des moquettes Minituft®)

La méthode de nettoyage à bonnet, un système de nettoyage à faible humidité, est une machine à plateau rotatif avec un tampon nettoyant en coton. En se déplaçant sur la moquette, l'agitation provoque l'absorption de la saleté dans le tampon nettoyant en coton.

Cette méthode de nettoyage ne peut être utilisée que sur les moquettes arc edition minituft®.



#### NETTOYAGE DE BONNET MACHINE

Puissance : 1200 Watt/1500 Watt  
Tension : 230-240 V  
Fréquence : 60Hz  
Capacité : 0 L  
Poids : 22-30 kg

## ENTREPRISE DE NETTOYAGE RECOMMANDÉE

Pour d'autres conseils sur les méthodes ou les produits d'entretien, ou les agents locaux Progenta, contactez votre représentant commercial arc edition local ou :

Progenta Projectservices (siège social)  
Veenendaalsestraatweg 14b  
3921 EC Elst (Utr)  
Pays-Bas  
Tél. 0031 (0) 318 – 471 823  
info@progenta.com

## **GARANTIE**

Pour des résultats optimaux, un nettoyage régulier des moquettes est nécessaire. Les moquettes doivent être nettoyées et maintenues conformément aux recommandations de nettoyage arc edition. S'il est établi que les moquettes ne sont pas nettoyées de manière appropriée, arc edition ne saurait être tenu responsable des erreurs résultant d'un nettoyage manquant de professionnalisme.

La **garantie** offerte par arc edition sera annulée.

