



**Lesen Sie alle Anweisungen, bevor Sie das Produkt verwenden oder installieren. Bewahren Sie die Gebrauchsanweisung zum späteren Nachschlagen auf. Legen Sie die Gebrauchsanweisung bei, bei Weitergabe des Produkts an Dritte.**

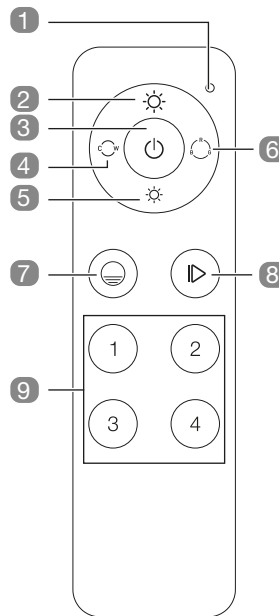
- Das Produkt ist für einen oder mehrere RGBW Controller mit RGBW LED-Streifen vorgesehen. Diese können in 4 Zonen gruppiert werden.
- Bis zu 30 RGBW Controller können mit dem Produkt gekoppelt werden.
- Das Produkt ist nur mit dem Controller LMZA4377 zu verwenden
- Protokoll: ZigBee 3.0
- Übertragungsfrequenz: 2,4 GHz
- Sendeleistung: 6 dbm
- Reichweite (freies Feld): 30 m
- Betriebsspannung: 3 V DC (CR2025)
- Schutzart: IP20 (keiner Feuchtigkeit aussetzen)

## Produktübersicht

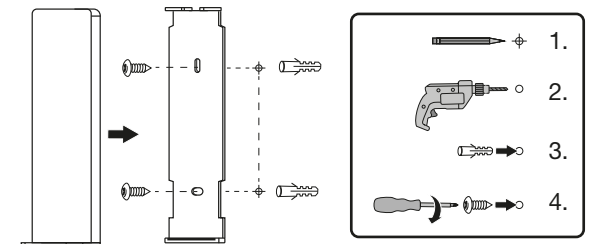
- Status-LED**
- Taste Helligkeit erhöhen**
- Ein/Aus-Taste**
- Auswahltaste Farbtemperatur**
- Taste Helligkeit verringern**
- RGB-Taste**
- Szenentaste**
- Modus-Taste mit RGB-Farbwechsel**
- Zonentasten (1-4)**

Hinweise zur Verwendung:

- Drücken und halten Sie die Taste gedrückt, um die Helligkeit zu erhöhen.
- Zum Ein- oder Ausschalten der ausgewählten Zone (Taste 9) (oder der zuletzt ausgewählten Zone).
- Durch drücken der Taste, kann zwischen 5 fest vorgegeben Farbtemperaturen ein Einstellung ausgewählt werden. Nochmaliges betätigen der Taste, wechselt zur nächsten Farbtemperatureinstellung (von warmweiß, neutralweiß bis kaltweiß).
- Drücken und halten Sie die Taste gedrückt, um die Helligkeit zu verringern.
- Drücken Sie die Taste einmal, um ein Farbwechsel-Programm auszuwählen. Halten Sie die Taste gedrückt, um eine bestimmte Lichtfarbe aus RGBW zu mischen.
- Mit der RGB-Taste (6) und den Helligkeitstasten (2 und 5) können Sie eine gewünschte Szene für jede Zone (1-4) individuell einstellen. Um eine vorhandene Szene zu speichern oder zu überschreiben, halten Sie die Szenentaste (7) gedrückt, bis der LED-Streifen kurz „aus“ und dann wieder „an“ geht. Zum Auswählen der zuvor gespeicherten Szene betätigen Sie die Taste einmal kurz.
- Zum Starten des automatischen RGB Farbwechsels, betätigen Sie einmal kurz die Taste. Durch erneutes Drücken wird die Funktion angehalten. Halten Sie die Taste gedrückt, um die Ablaufgeschwindigkeit des Farbwechsels zu erhöhen. Durch loslassen und erneutes drücken und halten der Taste, verringern Sie die Ablaufgeschwindigkeit.
- Mit den Tasten können bis zu 4 Zonen unterschiedlich bedient werden. Bis zu 30 Controller können in die 4 Zonen aufgeteilt werden. Alle Controller in derselben Zone laufen synchron.

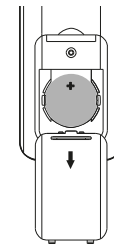


## Magnethalter einbauen



## Einlegen/Wechseln der Batterie

**Entfernen Sie den Plastikstreifen vor der ersten Verwendung von der Batterie.**



- Das Produkt benötigt eine CR2025 (3 V) Knopfzelle.
- Öffnen Sie die Abdeckung, um die Batterie einzulegen oder auszutauschen.
- Stellen Sie sicher, dass die Polarität (+/-) richtig ist, wenn Sie die Batterie einlegen (mit der „+“ Seite nach oben).

## Controller mit einer Zone der Fernbedienung koppeln (ohne ZigBee-Hub)

**1** Unterbrechen Sie die Kabelverbindung 4-mal hintereinander. Versuchen Sie, die Dauer der Verbindung/Unterbrechung so konstant wie möglich zu halten: 1 Sek. raus-, 1 Sek. zusammenstecken usw.

**2** Überprüfen Sie den LED-Streifen. Dieser blinkt 2-mal, wenn der Controller zum Koppeln bereit ist.

**4** Überprüfen Sie den LED-Streifen. Dieser blinkt zweimal langsam und nach ca. 5 Sekunden blinkt dieser erneut zweimal langsam, wenn der Kopplungsvorgang erfolgreich war.

langsam (2x)      Warten Sie für ca. 5 Sekunden      langsam (2x)

**5** Falls eine Steuerung mit der Fernbedienung nicht möglich sein sollte, trennen Sie einmalig die Kabelverbindung für ca. 5 Sek. erneut. Danach warten Sie ca. 5 Sekunden. Dann ist das Steuern möglich.

**3** Platzieren Sie die Fernbedienung in der Nähe des Controllers (< 10 cm) und wählen Sie eine Zone aus, mit der Sie den Controller koppeln möchten. Halten Sie die Ein/Aus-Taste (3) und die entsprechende Zonentaste (9) gleichzeitig mindestens 3 Sekunden lang gedrückt, um die Kopplung zu starten.

1/2/3/4      3 SEK.

Der Kopplungsmodus ist gestartet, wenn die Status-LED (1) für ca. 5 Sekunden schnell blinkt.

5 s

# Koppeln des Produkts mit einem ZigBee-Hub

In einem ZigBee-Netzwerk müssen alle Geräte, die miteinander kommunizieren sollen, mit demselben ZigBee-Hub gekoppelt werden.

Wenn Sie Ihren Controller mit einem Zigbee-Hub und in Kombination mit der Fernbedienung steuern möchten, müssen Sie den Controller und die Fernbedienung mit demselben Zigbee-Hub gemäß den folgenden Schritten koppeln. Nachdem Sie beide Geräte an den Hub gekoppelt haben, müssen Sie die Fernbedienung zusätzlich mit dem Controller koppeln, indem Sie die Schritte im Kapitel „Controller mit einer Zone der Fernbedienung koppeln“ befolgen.

1

Starten Sie die Gerätesuche an dem ZigBee-Hub.

2

Befolgen Sie die Schritte im Kapitel „Zurücksetzen des Produkts“, um den Kopplungsmodus zu starten.

Wenn die Fernbedienung bereits mit einem Controller gekoppelt ist, muss diese vorher zurückgesetzt werden. Eine Kopplung mit einem ZigBee-Hub ist ansonsten nicht möglich.

3

Halten Sie die Ein/Aus-Taste 3 etwa 3 Sekunden lang gedrückt.

4

Überprüfen Sie die Status-LED 1. Sobald die Status LED aufleuchtet, befindet es sich im Einstellmodus.

5

Drücken Sie einmal die Taste Helligkeit erhöhen 2, um mit der Kopplung zu beginnen.

Die Status-LED 1 blinkt ca. 180 Sekunden lang, während die Fernbedienung versucht, mit dem ZigBee-Hub eine Verbindung einzugehen.

6

Überprüfen Sie die Status-LED 1. Sie blinkt 3-mal schnell und erlischt dann, wenn die Kopplung erfolgreich war.

# Zurücksetzen des Produkts

Das Produkt wird auf die Werkseinstellung (Reset) zurückgesetzt, wobei alle Einstellungen gelöscht werden.

1

Die beiden Tasten „Helligkeit erhöhen“ 2 und die Ein/Aus-Taste 3 dreimal gleichzeitig hintereinander betätigen und loslassen.

2

Überprüfen Sie die Status-LED 1. Nach dem Zurücksetzen blinkt sie 3-mal.

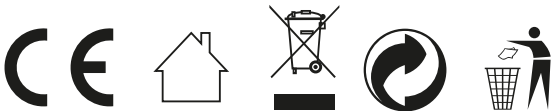
Wenn sich das Produkt bereits in den Werkseinstellungen befindet, wechselt es sofort in den Kopplungsmodus. Die Status-LED blinkt ca. 180 Sekunden lang und wartet auf die Kopplung mit einem ZigBee-Hub.

Drücken Sie eine beliebige Taste, um den Kopplungsmodus abzubrechen.

VEREINFACHTE EU-KONFORMITÄTSERKLÄRUNG

Die Radium Lampenwerk GmbH erklärt hiermit, dass die Funkanlage Typ LMZA4536 REMOTE ZGB RGBW 4ZONE der Richtlinie 2014/53/EU entspricht.

Der vollständige Text der EU-Konformitätserklärung ist unter folgender Internetadresse abrufbar: <https://www.radium.de/LMZA4536>



Altgeräte dürfen nicht in den Restmüll. Sie können bei öffentlichen Sammelstellen von Entsorgungsträgern abgegeben werden. Altbatterien, sowie Lampen, die zerstörungsfrei aus dem Altgerät entnommen werden können, sind vor der Abgabe an eine Erfassungsstelle vom Altgerät zu trennen. Vertreiber sind im Rahmen von § 17 Absatz 1 und 2 Elektrogesetz zur unentgeltlichen Rücknahme dieses Produktes verpflichtet. Endnutzer von Altgeräten müssen eigenverantwortlich für die Löschung personenbezogener Daten auf den Altgeräten sorgen.

Radium Lampenwerk GmbH  
Dr.-Eugen-Kersting-Straße 6  
51688 Wipperfürth  
DEUTSCHLAND  
  
radium@radium.de  
www.radium.de

Scannen, für mehr Produktinformationen