

Modell	REB 15 AC1 (mit Akkupack 2.0 Ah / Ladegerät)	EU	Art.Nr. 12070801
Modèle		UK	Art.Nr. 12089901
Modello		USA	Art.Nr. 12089801
Model	REB 15 AC2 (ohne Akkupack / Ladegerät)		Art.Nr. 12111701
	REB 15 AC5 (mit Akkupack 2.0 Ah)		Art.Nr. 12139101

Masse (L x B x H)	
Dimensions (L x L x H)	
Dimensione (L x L x A)	
Afmeting (L x B x H)	220 x 340 x 570 mm 0.7 x 1.1 x 1.8 ft

Leergewicht mit Akkupack	
Poids à vide avec bloc batterie	
Peso a vuoto con batteria	
Leeggewicht met accu-pack	4.5 kg 9.9 lbs

Betriebsdruck	
Pression de service	
Pressione d'esercizio	
Bedrijfsdruk	0.5 – 3 bar 7 – 44 psi

Zulässige Betriebstemperatur	
Température de service admissible	
Temperatura d'esercizio ammissibile	
Toegestane bedrijfstemperatuur	5 – 30 °C 41 – 86 °F

Füllinhalt	
Capacité nominale	
Capacità nominale	
Vulvolume	15l 4 US gal

Motor Membranpumpe	
Moteur avec pompe à membranes	
Motore con pompa a membrana	
Motor membraanpomp	12V DC

Mini KFZ-Stecksicherung	
Fusible électrique miniature	
Fusibile a spina mini da auto	
Mini steekzekering KFZ	5 A DIN 72581/3C 19 x 20 x 5 mm

Schalldruckpegel / Schwingungsgesamtwert	
Niveau de pression acoustique / Valeur totale des vibrations	
Livello di pressione acustica / Valore totale di vibrazioni	
Geluidsdrukniveau / Totale waarde van de trillingen	< 70 dB(A) < 2.5m/s² ± 1.5 m/s²

Lithium-Ionen Akkupack
Bloc batterie lithium-ion
Batteria agli ioni di litio
Lithium-ion accu-pack



Spannung	
Tension	
Tensione	
Spanning	18 V
Capazität	
Capacité	
Capacità	
Inhoud	2 Ah

Gewicht Akkupack	
Poids bloc batterie	
Peso batteria	
Gewicht accu-pack	410 g 0.9 lbs
Ladezeit	
Durée de charge	
Tempo di carica	
Laadtijd	ca. 80 min

BIRCHMEIER

Birchmeier Sprühtechnik AG
 Im Stetterfeld 1
 5608 Stetten
 Schweiz

Weitere Infos unter Produkt REB 15 AC1
 Informations supplémentaires sous le produit REB 15 AC1
 Ulteriori informazioni sul prodotto REB 15 AC1
 Meer informatie vindt u onder product REB 15 AC1



Birchmeier Sprühtechnik AG
 Im Stetterfeld 1
 5608 Stetten
 Schweiz
 Telefon +41 56 485 81 81
 Fax +41 56 485 81 82
 www.birchmeier.com

Inbetriebnahme
Mise en service
Messa in funzione
Ingebruikname

- Schlauch an Windkessel schrauben
Visser la conduite flexible sur le réservoir d'air
Avvitare il tubo flessibile sul polmone
Slang aan de luchtkamer schroeven
- Schlauch an Handventil schrauben
Visser le tuyau flexible sur la poignée
Avvitare il tubo flessibile sulla valvola manuale
Slang aan de handgreep schroeven
- Sprühhohr an Handventil schrauben
Visser la lance de pulvérisation sur le poignée
Avvitare il tubo sulla valvola manuale
Sproeilans aan de handgreep schroeven

LED Fehleranzeige
Témoïn lumineux de défauts
Segnalatore di errore LED
Led-foutmelding

1x **Akkupack leer**
Bloc batterie vide
Batteria scarica
Accu-pack leeg

2x **Überhitzung der Elektronik – 15 min abkühlen lassen**
Surchauffe de l'électronique – laisser refroidir pendant 15 min
Surriscaldamento dei componenti elettronici – far raffreddare per 15 min
Oververhitting van de elektronica – toestel laten afkoelen

3x **Kein Druck / wenig Druck – siehe Störungen beheben**
Pas de pression / pression insuffisante – voir réparer les dysfonctionnements
Assenza di pressione / poca pressione – si veda Eliminazione dei guasti
Geen druk / weinig druk – zie storingen verhelpen

4x-5x **Automatisches Ausschalten (Nichtgebrauch / Dauerbetrieb)**
Arrêt automatique (Non utilisation / fonctionnement continu)
Spegnimento automatico (Non utilizzo / funzionamento continuo)
Automatisch uitschakelen (Niet-gebruik / continu gebruik)

6x **Fehler Drucksensor – Fachhändler kontaktieren**
Défaut capteur de pression – contacter le revendeur
Guasto del sensore di pressione – contattare il rivenditore specializzato
Fout druksensor – neem contact op met de leverancier

7x **Überstrom / Kurzschluss – Fachhändler kontaktieren**
Surintensité / Court-circuit – contacter le revendeur
Sovraccorrente / Cortocircuito – contattare il rivenditore specializzato
Overstroom / Kortsluiting – neem contact op met de leverancier

3x **Eingestellter Druck nicht erreicht**
Pression réglée n'est pas atteinte
Pressione impostata non raggiunta
Ingestelde druk niet bereikt

LED-Anzeige wiederholt sich 10 x
Affichage LED se répète 10 x
L'indicatore LED si ripete 10 volte
LED-weergave herhaalt zich 10 x

Akkupack laden
Charger la bloc batterie
Caricare la batteria
Accu-pack laden

- Verriegelung drücken und herausziehen
Appuyer sur le verrouillage et retirer
Premere ed estrarre il blocco
Vergrendeling indrukken en uittrekken
- Akkupack auf Ladestation schieben
Ladevorgang startet automatisch
Insérer le bloc batterie dans la station de charge
La charge démarre automatiquement
Spingere la batteria sulla stazione di carica
Il processo di ricarica si avvia automaticamente
Accu-pack op het laadstation schuiven
Laden start automatisch
- Akkupack laden
Charger bloc batterie
Caricare la batteria
Accu-pack laden

Max. Akkupackkapazität erst nach ca. 5 Lade-/ Entladezyklen.
Performance max. de la bloc batterie seulement après env. 5 cycles de charge/décharge.
Capacità max della batteria solo dopo circa 5 cicli di ricarica / scarica.
Max. accu-packcapaciteit pas na ca. 5 keer laden/leeg lopen.

Weitere Informationen in der separaten Gebrauchsanleitung zum Ladegerät.
D'autres informations dans les instructions de service séparées jointes au chargeur.
Altre informazioni nelle istruzioni per l'uso separate per il caricatore.
Meer informatie vindt u in de aparte gebruiksaanwijzing van de oplader.

Leistungsdaten (Düseneinstellung Sprühen)
Données de performance (pulvérisation de position de buse)
Dati prestazionali (spruzzo di posizione dell'ugello)
Prestaties (nozzle positie spuiten)

Druck Pression Pressione Druk	Dauer Durée Durata Duur	Ausbringungsmenge Quantité d'épandage Quantità erogata Afgifte
0.5	8.1	110
1.0	5.4	100
2.0	3.5	90
3.0	2.4	70

Einsatzdauer zu kurz? Arbeitsdruck verringern
Durée d'utilisation trop courte? Réduire la pression de travail
Durata del funzionamento troppo breve? Ridurre la pressione d'esercizio
Werkingsduur te kort? Werkdruk verminderen

Ersatzteile
Pièces de rechange
Ricambi
Reserveonderdelen

- Dichtungssatz
Pochette de joints
Set di guarnizioni
Set dichtingen
Art.Nr. 11934101
- Handventil
Poignée
Valvola manuale
Handgreep
Art.Nr. 11934701
- Regulierdüse 1.7 mm Messing
Buse réglable 1.7 mm laiton
Ugello regolabile 1.7 mm ottone
Regelbare spuitdop 1.7 mm messing
Art.Nr. 28502597-SB
- Pumpe und Motor komplett
Pompe et moteur complet
Pompa e motore completi
Pomp en motor compleet
Art.Nr. 12017801
- Akkupack 18V Li-Power / 2 Ah
Bloc batterie 18V Li-Power / 2 Ah
Batteria 18V Li-Power / 2 Ah
Accu-pack 18V Li-Power / 2 Ah
Art.Nr. 12070301

Störungen beheben
Réparer des dysfonctionnements
Eliminazione dei guasti
Storingen verhelpen

Motor läuft, kein Druck
Moteur tourne, pas de pression
Il motore funziona, assenza di pressione
Motor loopt, geen druk

Druck am Handventil ablassen
Relâcher la pression à la poignée
Rilasciare la pressione con la valvola manuale
Druk op handklep aflaten

Pumpe klemmt – siehe Video
Pompe grippe – voir la vidéo
Pompa bloccata – guarda il video
Pomp klemt – zie video

Motor läuft, Druck / Sprüheleistung ungenügend
Moteur tourne, mauvaise pression / puissance de pulvérisation
Il motore funziona, pressione / erogazione a spruzzo insufficiente
Motor draait, druk/sproei capaciteit onvoldoende

Filter reinigen / ersetzen
Nettoyer / remplacer le filtre
Pulizia / Sostituzione del filtro
Filter reinigen / vervangen

Ansaugschlauch reinigen
Nettoyer le tuyau d'aspiration
Pulire il tubo flessibile di aspirazione
Aanzuigslang reinigen

Kann die Störung nicht beheben werden, ist die Servicestelle zu kontaktieren. Wartungs- und Reparaturarbeiten nur durch geschultes Personal oder durch den Fachhändler und ausschliesslich mit BIRCHMEIER-Originalteilen.
S'il n'est pas possible de réparer le dysfonctionnement, il faut contacter le service après-vente. Les travaux d'entretien et de réparation ne doivent être effectués que par du personnel formé ou par le revendeur et exclusivement avec des pièces d'origine BIRCHMEIER.
Se non è possibile risolvere il guasto, si prega di contattare il centro d'assistenza. Gli interventi di manutenzione e riparazione possono essere effettuati solo da personale addestrato dal rivenditore specializzato. Possono essere utilizzati esclusivamente pezzi originali BIRCHMEIER.
Kan de storing niet worden verholpen, moet het servicepunt op de hoogte worden gesteld. Onderhouds- en reparatiewerkzaamheden mogen alleen door geschoold personeel of een vakhandelaar worden uitgevoerd en uitsluitend met gebruik van originele BIRCHMEIER onderdelen.

Motor läuft nicht
Moteur ne tourne pas
Il motore non funziona
Motor loopt niet

Akkupack laden
Charger bloc batterie
Caricare la batteria
Accu-pack laden

Sicherung ersetzen
Remplacer le fusible
Sostituire i fusibili
Zekering vervangen

Elektrische Verbindungen überprüfen
Contrôler les raccordements électriques
Controllare i collegamenti elettrici
Elektra-aansluitingen controleren

Muttern festziehen
Serrer les écrous
Stringere bene i dadi
Moeren vastdraaien

Briden nachquetschen
Resserrer les brides
Schiacciare le fascette
Slangklemmen nadraaien

Dichtung ersetzen
Remplacer le joint
Sostituire la guarnizione
Dichting vervangen

Pflege und Wartung
Nettoyage et entretien
Cura e manutenzione
Onderhoud

- Regelmässig kontrollieren und reinigen, bei Bedarf ersetzen:**
 - Alle Dichtungen
 - Filter (Handventil, Ansaugschlauch)
 - Düse

Contrôler et nettoyer à des intervalles réguliers, remplacer le cas échéant:

- Tous les joints
- Filtre (poignée, tuyau d'aspiration)
- Buse

Controllare periodicamente e pulire, se necessario sostituire:

- Tutte le guarnizioni
- Filtro (valvola manuale, tubo flessibile di aspirazione)
- Ugello

Regelmatig controleren en reinigen, indien nodig vervangen:

- Alle afdichtingen
- Filters (handgreep, aanzuigslang)
- Spuitedop

EU Konformitätserklärung
Déclaration UE de conformité
Dichiarazione UE di conformità
EU-conformiteitsverklaring

Wir bestätigen hiermit, dass die unten aufgeführten Sprüheräte aufgrund der Konzipierung und Bauart, sowie in der von uns in Verkehr gebrachten Ausführung, den einschlägigen grundlegenden Sicherheits- und Gesundheitsanforderungen der EU-Richtlinien entsprechen. Par la présente, nous confirmons que les pulvérisateurs ci-après indiqués répondent suite à leur conception et leur construction ainsi que par le modèle que nous avons mis sur le marché, aux exigences de sécurité et d'hygiène en vigueur de la directive européenne. Si conferma che le irroratrici riportate di seguito, per la loro progettazione e costruzione, nonché nella versione che abbiamo immesso sul mercato, sono conformi ai requisiti essenziali di sicurezza e salute delle direttive UE. Wij bevestigen hierbij dat de hieronder beschreven sproeiapparatuur op basis van ontwerp en bouwwijze, net als in de door ons in omloop gebrachte uitvoering, voldoet aan de veiligheids- en gezondheidsvereisten conform EU-richtlijnen.

Modell
Modèle
Modello
Model

REB 15 AC1 / REB 15 AC2 / REB 15 AC5

Einschlägige Richtlinien
Directives pertinentes
Direttive in materia
Fundamentele richtlijnen

2006/42/EG, 2009/127/EG, 2011/65/EU, 2014/30/EU

Interne Massnahmen stellen sicher, dass die Seriengeräte immer den Anforderungen der aktuellen EG-Richtlinien und den angewandten Normen entsprechen. Der Unterzeichnende handelt im Auftrag und mit Vollmacht der Geschäftleitung. La conformità permanente des appareils de série avec les exigences des directives CE en vigueur et les normes appliquées est garantie par des mesures internes. Le soussigné agit par ordre et avec les pleins pouvoirs de la Direction commerciale. Le misure interne garantiscono che gli apparecchi in serie siano sempre conformi ai requisiti delle direttive CE attuali e alle norme applicate. Il sottoscritto agisce per conto e per procura dell'amministrazione.

Interne maatregelen garanderen dat de producten altijd voldoen aan de vereisten van de actuele EG-richtlijnen en aan de toegepaste normen. De ondergetekende handelt in opdracht en met volledige volmacht van de bedrijfsleiding.

Stetten,
02.08.2022

M. Zaugg
Leiter Entwicklung & Konstruktion
Birchmeier Sprühtechnik AG
Im Stetterfeld 1
5608 Stetten
Schweiz

BIRCHMEIER
 SMART UND SWISS SEIT 1876

DE Gebrauchsanleitung – Druckgeregeltes Akku-Rückensprüherät

FR Mode d'emploi – Pulvérisateur à batterie réglé à pression contrôlée

IT Istruzione per l'uso – Pompa a zaino a batteria con pressione controllata

NL Gebruiksaanwijzing – Drukgergelde accu-rugspuit

REB 15 AC1, AC2, AC5

15 Liter / 3 bar

-
-
-
-
-
-
-
-

CAS CORDLESS ALLIANCE SYSTEM

Unbedingt vor Erstgebrauch lesen
A lire impérativement avant la première utilisation
Da leggere assolutamente prima della messa in funzione per la prima volta
Absoluut lezen voor het eerste gebruik

Originalgebrauchsanleitung
Instructions d'utilisation originales
Istruzioni per l'uso originali
Originele gebruiksaanwijzing

Beigefugte Sicherheitshinweise lesen
Lire les instructions de sécurité jointes
Leggere le indicazioni di sicurezza allegate
Meegeleverde veiligheidsaanwijzingen lezen

Made in Switzerland

Herzlich willkommen
Bienvenue
Benvenuto
Hartelijk welkom

In der Welt von Birchmeier. Sie haben sich für ein Gerät des führenden Schweizer Herstellers von Sprüh-, Schaum- und Dosiergeräten entschieden. Funktionalität und Zuverlässigkeit der Produkte und Ihre Zufriedenheit stehen für uns im Mittelpunkt. Wir bieten Ihnen ein umfangreiches Sortiment an Produkten für den Garten, die Landwirtschaft, das Gewerbe und für vielfältige Industrien.
Innovation und Qualität „Made in Switzerland“.
Smart und Swiss seit 1876

Dans le monde de Birchmeier. Vous avez opté pour un appareil du premier fabricant suisse de pulvérisateurs, mousses et appareils de dosage. La fonctionnalité et la fiabilité des produits et votre satisfaction sont au centre de nos préoccupations. Nous vous offrons un vaste assortiment de produits pour le jardin, l'agriculture, l'artisanat et pour de nombreuses industries.
Innovation et qualité Made in Switzerland.
Smart und Swiss seit 1876

Nel mondo di Birchmeier. Lei ha acquistato un apparecchio del produttore svizzero leader di irroratrici, schiumatrici e dosatrici. Per noi al centro ci sono funzionalità e affidabilità dei prodotti e la Sua soddisfazione. Le offriamo un vasto assortimento di prodotti per il giardino, l'agricoltura, l'artigianato e per svariati settori industriali.
Innovazione e qualità "Made in Switzerland".
Smart und Swiss seit 1876

In de wereld van Birchmeier. U hebt gekozen voor een apparaat van de toonaangevende Zwitserse producent voor sproei-, schuim- en doseerapparatuur. Functionaliteit en betrouwbaarheid van de producten staan daarbij, net als uw tevredenheid, voorop. Wij bieden u een uitgebreid assortiment aan producten voor de tuin, de landbouw en de industrie.
Innovatie en kwaliteit, Made in Switzerland.
Smart und Swiss seit 1876

Verwendung
Utilisation
Uso
Gebruik



Verwendung: Zur Verwendung mit den meisten Pflanzenschutzmitteln.
Ungeeignet: Nicht geeignet für säurebasierte Unkrautvertilger (z.B. Essigsäure), Peroxide, Säuren, Laugen und Lösungsmittel.

Utilisation: Pour une utilisation avec les produits phytopharmaceutiques.
Inapproprié: Ne pas approprié pour désherbant à base d'acide (par ex. l'acide acétique), les peroxydes, les acides, les alcalis et les solvants.

Uso: Per l'uso con quasi tutti prodotti fitosanitari.
Non adatto: Non adatto per diserbanti a base di acido (per es. acido acetico), perossidi, acidi, soluzioni alcaline e solventi.

Gebruik: Voor gebruik met de meeste Gewasbeschermingsmiddelen.
Ongeschikt: Niet geschikt voor onkruidverdelgers op zuurbasis (bijv. azijnzuur), peroxiden, zuren, alkaliën en oplosmiddelen.

Übersicht
Aperçu
Panoramica
Overzicht

REB 15 AC1, AC2, AC5



Dies ist ein elektrisches Gerät. Vor Nässe schützen!
C'est un appareil électrique. Protéger de l'humidité!
Questo è un apparecchio elettrico. Proteggerlo dall'umidità!
Dit is een elektrisch apparaat. Tegen vocht beschermen!

Einfülldeckel mit Belüftungsmembrane
Couvercle de remplissage avec membrane de ventilation
Tappe dell'apertura di riempimento con membrana di ventilazione
Vuldeksel met ventiliemembraan

Einfüllsieb
Filtre de remplissage
Filtro di riempimento
Vulzeef

LED Anzeige
Affichage LED
Indicatore LED
Led-weergave

Druckregler mit Ein/Aus-Schalter
Régulateur de pression avec bouton Marche/Arrêt
Regolatore di pressione con interruttore on/off
Drukregelaar met aan-/uitknop

Drucksensor
Capteur de pression
Sensore di pressione
Druksensor

Akkupack
Bloc batterie
Batteria
Accu-pack

Pumpe und Motor
Pompe et moteur
Pompa e motore
Pomp en motor

Zubehör
Accessoires
Accessori
Accessoires

Art.Nr. 11558501
Vario Gun
Vario Gun
Vario Gun
Vario Gun

Art.Nr. 10501606
Sprühschirm oval
Capot de protection ovale
Paraspruzzi ovale
Spuutkap ovaal

Art.Nr. 10501803-SB
Herbizid Floodjet-Düse
Buse pour herbicide floodjet
Ugello floodjet per erbicida
Herbicide floodjet-spoeler

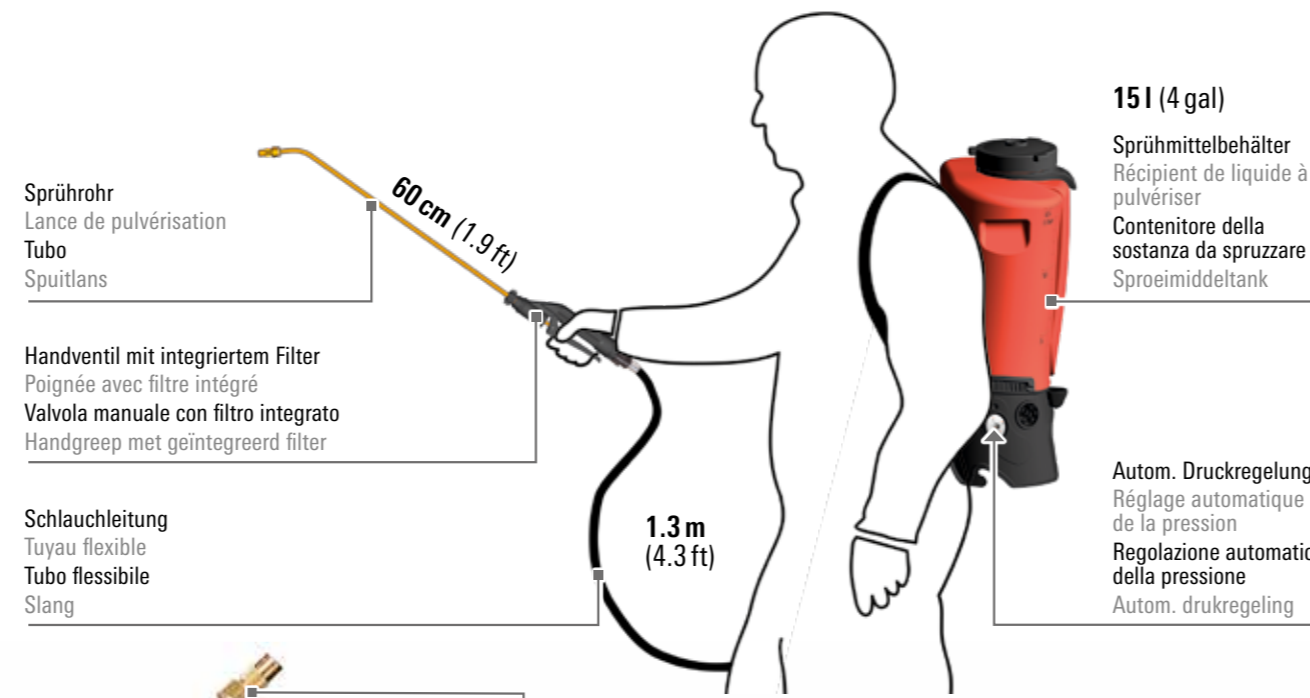
Art.Nr. 11612810
Flachstrahldüse
Buse à jet plat
Ugello a getto piatto
Vlakstraaler

Art.Nr. 11475701
Bio-Filterstreck
Sac filtrant bio
Sacco filtrante bio
Bio-filterzak

Art.Nr. 11935801
Teleskop-Lanze (7 m)
Lance télescopique (7 m)
Tubo telescopica (7 m)
Telescooplans (7 m)

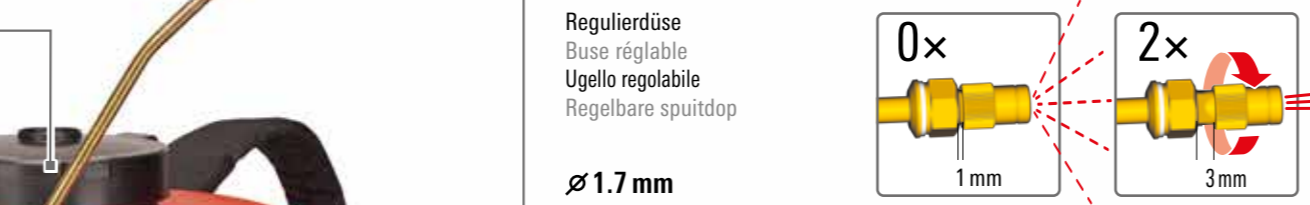
Art.Nr. 12033001
Sprühbalken Aluminium
Rampe de pulvérisation aluminium
Barra spruzzatrice in alluminio
Sproeiboom aluminium

www.birchmeier.com
Weiteres Zubehör
D'autres accessoires
Altri accessori
Verdere accessoire



15l (4 gal)
Sprühmittelbehälter
Récipient de liquide à pulvériser
Contentitore della sostanza da spruzzare
Spreimiddelstank

Autom. Druckregelung
Réglage automatique de la pression
Regolazione automatica della pressione
Autom. drukregeling



Regulierdüse
Buse réglable
Ugello regolabile
Regelbare spuitdop
Ø 1.7 mm

Griffmulden
Evidements
Impugnatura incassata
Geïntegreerde handgreep

Tragurt verstellbar mit Klick-System
Bretelles réglables avec système de fermeture par clic
Tracolla regolabile con sistema a scatto
Draagriem, verstellbaar met kliksysteem

Windkessel
Réservoir d'air
Polmone
Luchtkamer



1 Behälter befüllen
Remplir le récipient
Riempire il contenitore
Tank vullen

LED-CHECK



Ladezustand am Akkupack kontrollieren
Contrôler l'état de charge sur la bloc batterie
Controllare il livello di carica sulla batteria
Laadstatus op de accu-pack controleren

1



Immer Einfüllsieb benutzen
2/3 der Wassermenge einfüllen
Toujours utiliser le filtre de remplissage
Remplir 2/3 de la quantité d'eau
Usare sempre il filtro di riempimento
Riempire con 2/3 di acqua
Altijd een vulzeef gebruiken
2/3 van de waterhoeveelheid vullen

2



Flüssiges Konzentrat dazugeben
Ajouter le concentré liquide
Aggiungere concentrato liquido
Vloeibaar concentraat hieraan toevoegen

3



Mit Wasser auffüllen
Remplir avec de l'eau
Riempire con acqua
Met water opvullen

4

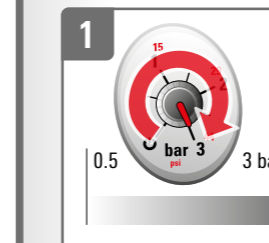


Dichtungsring kontrollieren
Behälter verschliessen
Contrôler la bague d'étanchéité
Fermer le récipient
Controllare l'anello di tenuta
Chiudere il contenitore
Afdichtingsring controleren
Tank sluiten

i Nur die benötigte Sprühmittelmenge ansetzen.
Préparer uniquement la quantité de liquide requise.
Aggiungere solo la quantità di sostanza da spruzzare necessaria.
Alleen de benodigde hoeveelheid sproeimiddel toevoegen.

i Mischangaben Hersteller beachten.
Respecter les indications de mélange du fabricant.
Rispettare le indicazioni di miscelazione del produttore.
Mengvoorschriften van de producent naleven.

2 Gebrauch
Utilisation
Uso
Gebruik



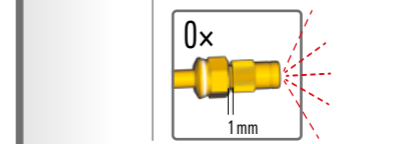
1 Warten bis die Pumpe ausschaltet.
Attendre jusqu'à ce que la pompe s'arrête.
Attendere fino a che la pompa non si spegne.
Wachten tot de pomp uitschakeld.



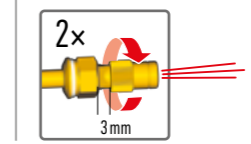
i Der integrierte Drucksensor regelt die Pumpendrehzahl und schaltet die Pumpe ein und aus.
Le capteur de pression intégré est destiné à contrôler la vitesse de la pompe et à mettre en marche et arrêter la pompe.
Il sensore di pressione integrato regola il numero di giri della pompa e accende e spegne la pompa.
De geïntegreerde druksensor regelt het toerental van de pomp en schakelt de pomp aan en uit.

Düsenleistung
Performance de buse
Potenza dell'ugello
Spuitkopcapaciteit

Sprühen - 0 Umdrehungen
Pulvérisation - 0 tour
Spruzzatura - 0 giri
Spuiten - 0 omdraaiingen

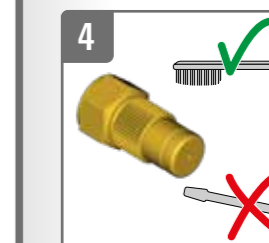
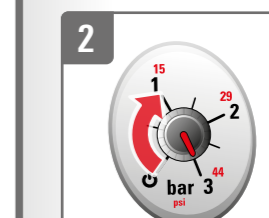
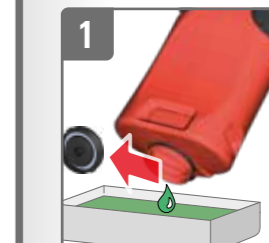


Strahl - 2 Umdrehungen
Jet - 2 tours
Getto - 2 giri
Straal - 2 omdraaiingen



bar	l / min	l / min
0.5	0.2	0.8
1.0	0.3	1.1
2.0	0.4	1.6
3.0	0.5	1.9

3 Nach dem Gebrauch
Après l'utilisation
Dopo l'uso
Na het gebruik



Parkposition
Position de rangement
Posizione di stazionamento
Parkeerpositie

Sprührohrhalterung
Supporto pour lance de pulvérisation
Supporto per tubo
Spuutlanshouder

Düsenhalterung
Support de buse
Supporto per ugello
Spuutdophouder

1 Leeren, mit sauberem Wasser spülen
Vider, rincer à l'eau claire
Svuotare, sciacquare con acqua pulita
Leegmaken, doorspoelen met schoon water

2 Max. Druck einstellen, sprühen bis keine Flüssigkeit mehr austritt
Régler la pression maximale, pulvériser jusqu'à ce plus de liquide sort
Impostare pressione massima, spruzzare fi no a che non esce più liquido
Max. druk instellen, sproeien tot er geen vloeistof meer uit komt

3 Sauberes Wasser nachfüllen, Gerät einschalten (max. Druck), sprühen bis keine Flüssigkeit mehr austritt
Remplir avec de l'eau claire, mettre l'appareil en marche (pression max.), pulvériser jusqu'à ce plus de liquide sort
Riempire l'apparecchio con acqua pulita, impostare l'ugello (pressione max.) spruzzare fi no a che non esce più liquido
Vullen met schoon water, apparaat inschakelen (max. druk) sproeien tot er geen vloeistof meer uit komt

4 Düse reinigen
Nettoyer la buse
Pulire l'ugello
Spuitdop reinigen

5 Behälter immer leer, offen und frostsicher lagern
Entreposer le récipient toujours vide, ouvert et à l'abri du gel
Immagazzinare il contenitore sempre vuoto, aperto e protetto dal gelo
Tank altijd leeg, open en vorstvrij opslaan

i Bei längerem Nichtgebrauch: vollgeladenen Akku vom Gerät getrennt lagern.
En cas de non utilisation prolongée: entreposer la batterie complètement rechargé et séparé de l'appareil.
Se l'apparecchio rimane a lungo inutilizzato: conservare la batteria interamente caricata separata dall'apparecchio.
Bij langdurende opslag: volgeladen accu los bewaren van het apparaat.

i Restmittel fachgerecht und gemäß Herstellerangaben entsorgen.
Éliminer les résidus selon les prescriptions en vigueur et en respectant les indications du fabricant.
Smaltire la sostanza residua a regola d'arte e secondo le indicazioni del produttore.
Restmiddel conform de voorschriften en de gegevens van de fabrikant afvoeren.

i Keine harten Gegenstände verwenden.
Ne pas utiliser des objets rigides.
Non utilizzare alcun oggetto duro.
Geen harde voorwerpen gebruiken.

i Nicht mit dem Mund durchblasen: Vergiftungsgefahr!
Ne pas souffler dedans avec la bouche: risque d'empoisonnement!
Non soffiare con la bocca: pericolo di intossicazione!
Niet met de mond doorblazen: gevaar op vergiftiging!

