

BOXINTELLIGENTE

- **Système de compartiments à colis intelligent**
- **Fonctionnement par piles**
- **Pas de connexion au réseau nécessaire**
- **Frais de fonctionnement inclus pour 2 ans** (Ensuite CHF 60.00/an)



Plus d'informations:
www.box-intelligente.ch

Qu'est la BoxIntelligente

Lorsque vous êtes absent, la BoxIntelligente reçoit le colis du service de livraison, le garde en toute sécurité et vous permet d'y accéder dès que vous êtes à la maison. Il est également possible d'envoyer confortablement des colis depuis votre maison.

Fonctionnement avec smartphone/application – Notification push lors d'une livraison d'un colis

Le système fonctionne avec notre application smartphone « BoxIntelligente ». La communication se fait par carte SIM (pré-montée) et par le réseau mobile (Bluetooth). La BoxIntelligente fonctionne par piles et ne nécessite pas d'un raccordement électrique.

Avantages

- Pas de vols et pas de dégâts matériels
- Préviens les secondes tentatives de livraison
- Réception et envois indépendants de colis vingt-quatre heures sur vingt-quatre

Réception et envoi de colis

En cas d'absence, le fournisseur de paquets appuie sur la touche « Ouvrir » du panneau de commande et le compartiment à paquets s'ouvre. Vous recevrez immédiatement une notification sur l'application.

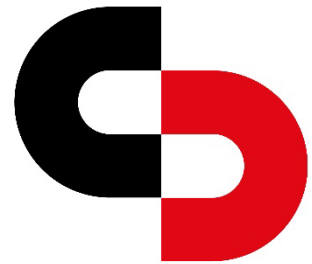
Pour envoyer un colis, allez dans le système et appuyez sur « Envoyer » dans l'application. Ensuite un code d'accès est généré. Ce code est communiqué au service de livraison de votre choix, qui peut sortir le colis du compartiment après avoir saisi le code.

Huber AG · Briefkastenanlagen

Industriering 27 | 4227 Büsserach | schlauebox.ch
www.schlauebox.ch | info@schlauebox.ch



Huberag



BOXINTELLIGENTE

BoxIntelligente Single M1 gris anthracite, RAL 7016

Volume du compartiment à paquet: 75 litres

Dimensions: 415x719x392 mm (LxHxP)

La communication s'effectue par carte SIM (pré-montée) via le réseau de téléphonie mobile ou Bluetooth avec notre Smartphone-App gratuite "SchlaueBox". Le système est alimenté par batterie, une connexion au réseau n'est pas nécessaire.

- Entièrement en aluminium, résistant aux intempéries, pas de pièces en acier ou plastique
- Entourage et porte compartiment à paquet thermopoudré
- Plaque de commande verrouillable anodisé naturel, plaquette de nom non gravée
- Pour pose à l'abri des intempéries

Commande BoxIntelligente Single

- Clavier étanche
- Serrure électromécanique KR-S79,
- Carte SIM et batterie (inclus dans la livraison)
- Frais de fonctionnement inclus pour 2 ans

Frais de fonctionnement

- Après 2 ans: CHF 60.00 par an (Carte SIM, Backend, Updates, frais de licence).
- La pile du système de commande doit être remplacée environ tous les deux ans. Nous vous informerons automatiquement dès le changement est dû.

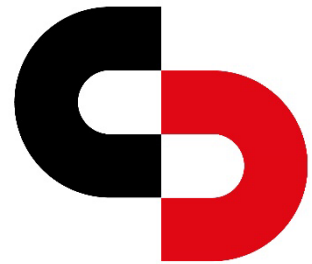
Garantie

Entourage : 10 ans, commande : 2 ans



7 612114 001786 >

Version F 2020-01



BOXINTELLIGENTE

Nous sommes ravis que vous ayez choisi notre BoxIntelligente!

Pour la mise en service, les étapes suivantes sont nécessaires:

1. Inscription

Envoyez le formulaire rempli (document joint) à info@schlauebox.ch. Vous pouvez également nous envoyer les données dans un message électronique. Important: Veuillez-vous assurer d'inclure le numéro MAC indiqué sur le formulaire d'inscription.

Nous activerons l'accès pour vous dans les deux jours ouvrables.

2. Téléchargement de l'application

Dès que le système sera activé, vous recevrez sur votre smartphone un lien pour télécharger l'application avec vos données de connexion.

3. Raccorder le système de commande

Ouvrez la boîte de commande avec la clé qui se trouve dans l'enveloppe.

Raccordez la batterie.

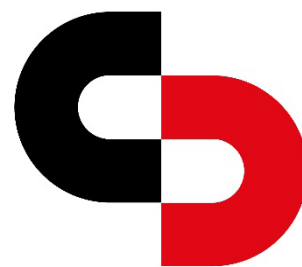


À partir de maintenant la BoxIntelligente est disponible pour la réception et l'envoi de colis.

Vous trouverez toutes les informations relatives à son utilisation sur notre site web **www.box-intelligente.ch**.

Si vous avez des questions, n'hésitez pas de contacter notre service clients. Vous pouvez nous joindre via info@schlauebox.ch ou par téléphone au 061 785 90 90 pendant les heures d'ouverture du bureau.

Version D 2020-01 SB Single



BOXINTELLIGENTE

Inscription/Enregistrement

Modèle BoxIntelligente Single M3

Numéro-MAC XXXXXXXXXXXXXXXXX

Adresse électronique *

Nom*

Prénom*

Adresse*

Code postal*

Lieu*

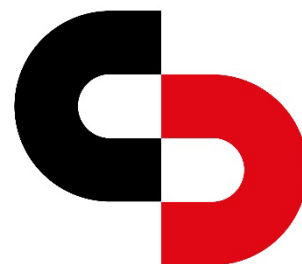
Adresse de localisation différente

L'adresse de localisation sera communiquée par nous à la
Post SA!

Envoyez le formulaire rempli à **info@schlauebox.ch**. Vous pouvez également nous envoyer les données dans un message électronique. Important : Veuillez-vous assurer d'inclure le numéro-MAC indiqué sur le formulaire d'inscription.

Nous activerons l'accès pour vous dans les deux jours ouvrables.

Version D 2020-01 SB Single



BOXINTELLIGENTE

Mode d'emploi

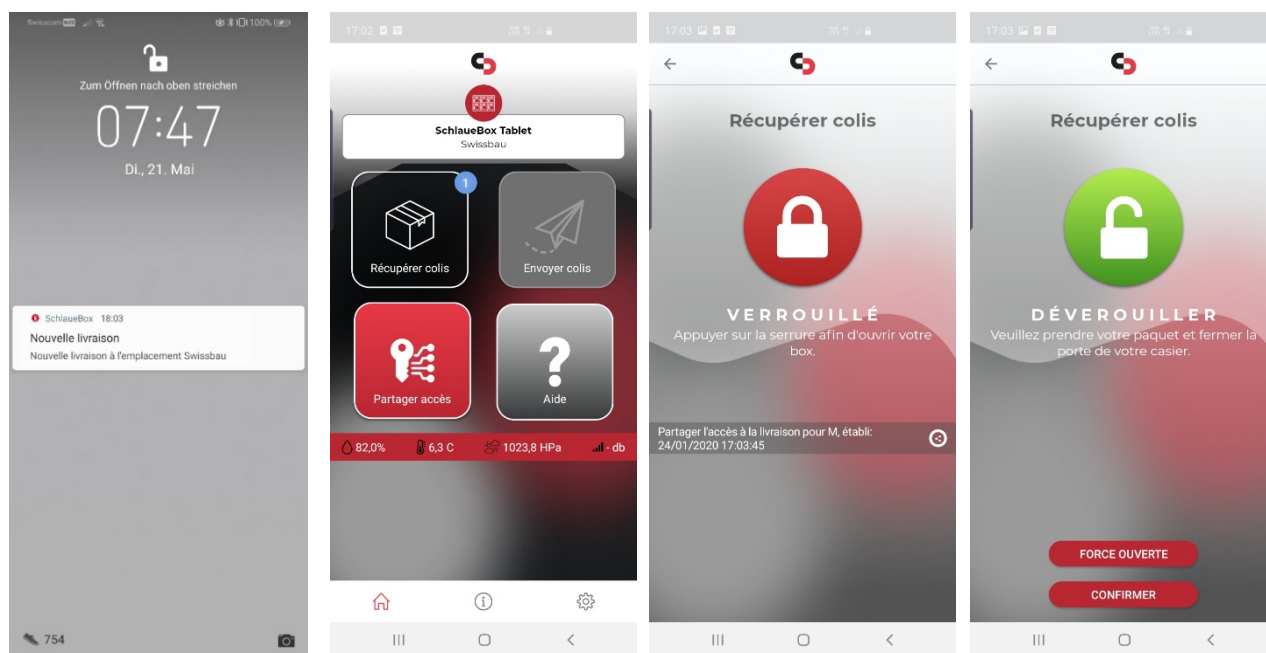
Récupérer colis

Après avoir été informé de la livraison d'un colis par notification push, veuillez procéder comme suit:

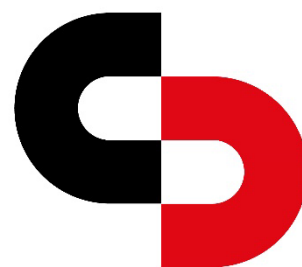
1. Approchez-vous de votre BoxIntelligente
2. Ouvrez l'application pour smartphone BoxIntelligente
3. Sélectionnez dans le menu de l'application la fonction **Récupérer colis**
4. Appuyez ensuite dans l'application sur le verrouillage rouge
5. La box à paquets correspondante s'ouvre

En cas d'urgence:

6. Si vous fermez par erreur la porte de la box, avant d'avoir pris le colis, appuyez dans l'application le bouton **Forcer ouverture** et la porte s'ouvre à nouveau. Cette fonction est seulement active pendant que vous vous trouvez à proximité de votre BoxIntelligente.
7. Prenez le colis de la box
8. Fermez la porte de la box
9. Appuyez dans l'application sur **Confirmer**



Version F 2020-01 SB Single



BOXINTELLIGENTE

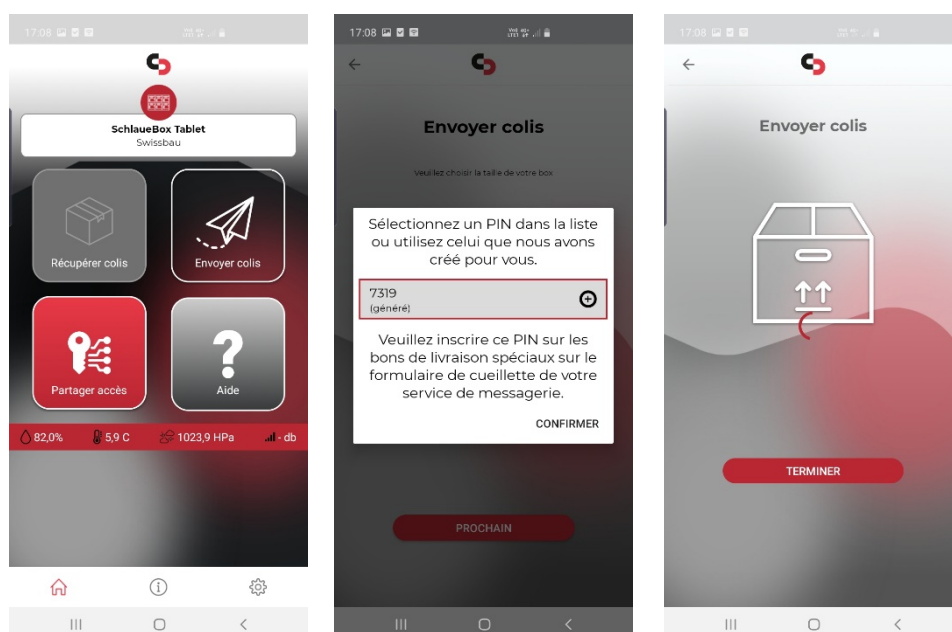
Mode d'emploi

Envoyer colis

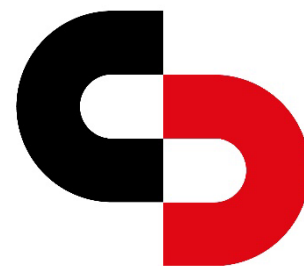
Si vous souhaitez retourner un colis avec votre BoxIntelligente, veuillez procéder comme suit :

1. Approchez-vous de votre BoxIntelligente
2. Ouvrez l'application pour smartphone BoxIntelligente
3. Sélectionnez dans le menu de l'application la fonction **Envoyer colis**
4. La BoxIntelligente génère un code PIN pour votre renvoi
5. Notez ce code PIN et appuyez le bouton **Confirmer**
6. Ensuite, la box s'ouvrira
7. Placez votre colis dans la box, fermez la porte et appuyez le bouton **Terminer**
8. Enregistrez votre renvoi en ligne auprès du service de colis correspondant et mentionnez le code PIN reçu

Après la prise en charge de votre paquet par le service colis, vous recevrez une notification push avec la confirmation.



Version F 2020-01 SB Single



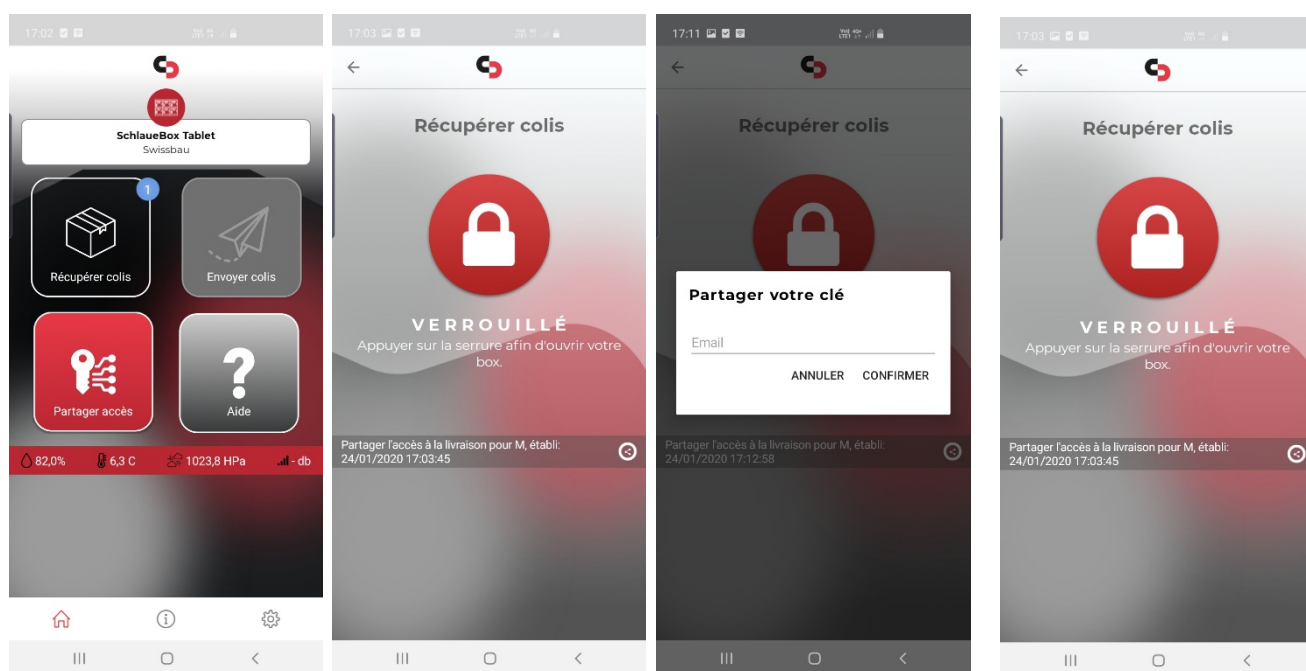
Mode d'emploi

Autorisation d'accès temporaire

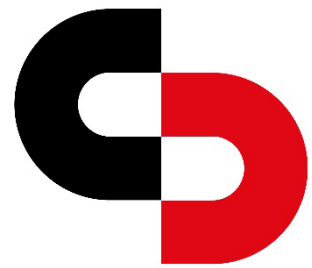
BOXINTELLIGENTE

Si vous n'êtes pas à proximité de votre BoxIntelligente et vous êtes informé par notifications push qu'un colis a été livré, vous pouvez donner une autorisation d'accès temporaire à un tiers sur certains envois.

1. Ouvrez l'application pour smartphone BoxIntelligente
2. Sélectionnez dans le menu de l'application la fonction Récupérer colis
3. Ensuite, appuyez dans l'application sur le bouton qui se trouve en dessous du verrouillage gris 
4. Introduisez l'adresse e-mail du tiers et confirmez la saisie
5. La personne choisie recevra une notification push avec les informations d'autorisation d'accès



Version F 2020-01 SB Single





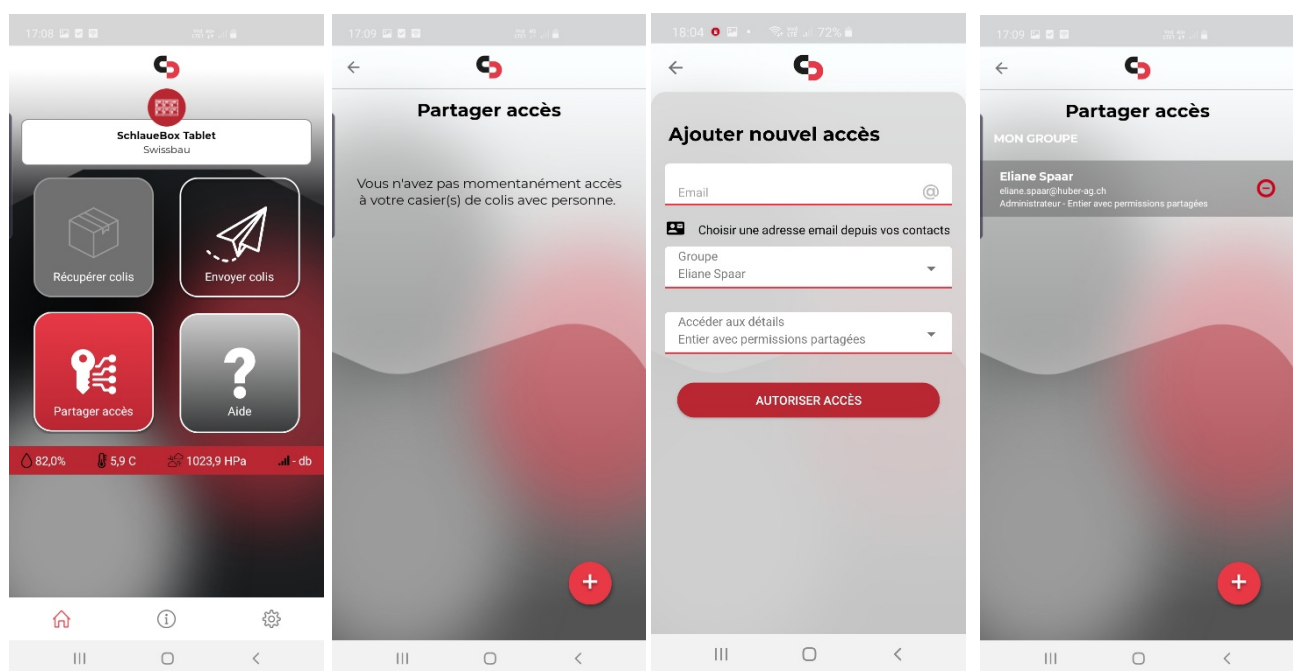
Mode d'emploi

Autorisation d'accès permanente

BOXINTELLIGENTE

Il est possible de donner une autorisation d'accès permanente sur tous vos envois.

1. Ouvrez l'application pour smartphone BoxIntelligente
2. Sélectionnez dans le menu de l'application la fonction Partager accès
3. Appuyez dans l'application le bouton qui se trouve en bas de l'écran 
4. Introduisez l'adresse e-mail du tiers ou sélectionnez la personne parmi vos contacts en appuyant sur le bouton 
5. Choisissez ensuite le type d'autorisation d'accès (Entier avec permissions partagées ou uniquement réception de colis)
6. Pour terminer, confirmez le processus avec le bouton Autoriser l'accès



Version F 2020-01 SB Single

Huber AG · Briefkastenanlagen

Industriering 27 | 4227 Büsserach | schlauebox.ch
Tel. 061 785 90 90 | Fax 061 785 90 91 | info@schlauebox.ch

