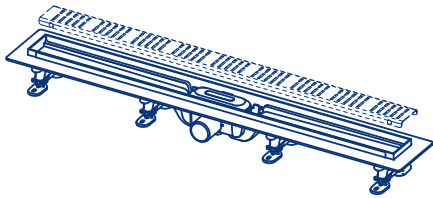




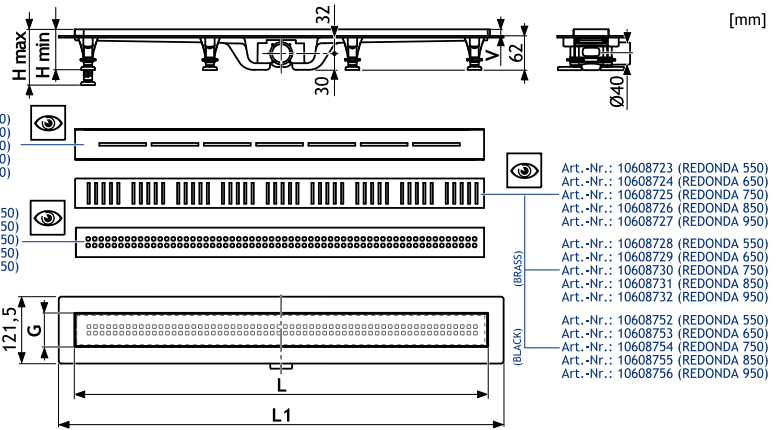
RAMREE | RUPAT | REDONDA

- DE Montageanleitung
- EN Assembly instructions
- FR Instructions de montage
- IT Istruzioni di montaggio
- NL Installatie instructies
- SE Monteringsinstruktion
- CZ Návod k montáži
- SK Návod k montáži
- RO Instrucțiuni de montaj
- PL Instrukcje Instalacji



Art.-Nr.: 10608713 (RAMREE 550)
 Art.-Nr.: 10608714 (RAMREE 650)
 Art.-Nr.: 10608715 (RAMREE 750)
 Art.-Nr.: 10608716 (RAMREE 850)
 Art.-Nr.: 10608717 (RAMREE 950)

Art.-Nr.: 10608718 (RUPAT 550)
 Art.-Nr.: 10608719 (RUPAT 650)
 Art.-Nr.: 10608720 (RUPAT 750)
 Art.-Nr.: 10608721 (RUPAT 850)
 Art.-Nr.: 10608722 (RUPAT 950)



	L	L1	G	H min	H max	V
RUPAT REDONDA	550, 650, 750, 850, 950	610, 710, 810, 910, 1010	62	75	110	12
RAMREE	551, 651, 751, 851, 951	610, 710, 810, 910, 1010	64	75	110	13

1

4x (L=750, 850, 950)
2x (L=550, 650)

2

$L1 = (L + 60)$

3

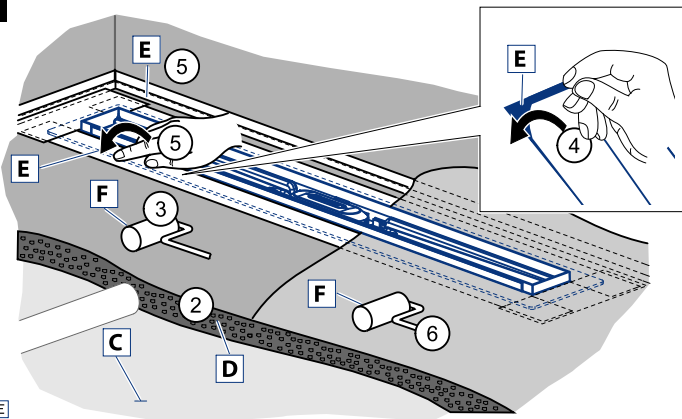
8 x Ø8 (L=750, 850, 950)
4 x Ø8 (L=550, 650)

4

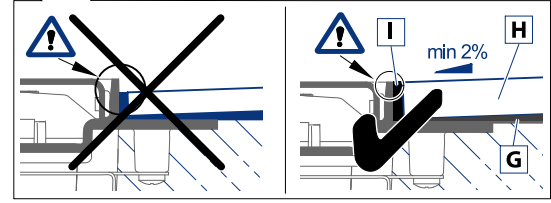
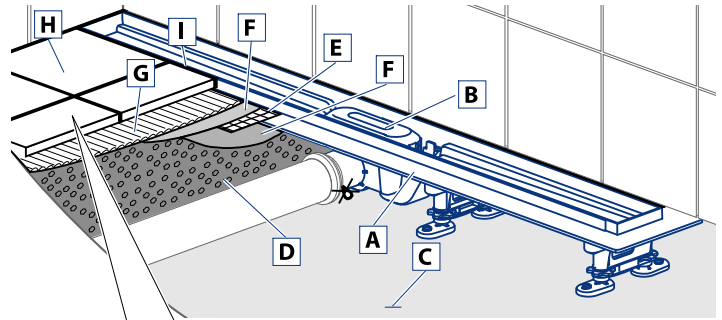
max 1mm

DN40

5



- DE**
 A - Duschrinne
 B - Geruchsverschluss
 C - Unterbeton
 D - Oberbeton
 E - Hydroisolationband
 F - Hydroisulationsmasse
 G - Klebstoff
 H - Pflaster
 I - Flexible Füllung



- EN**
 A - Shower drain
 B - Odour trap
 C - Flooring concrete
 D - Top concrete
 E - Hydroisolation wrapper
 F - Hydroisolation substance
 G - Glue
 H - Paving
 I - Flexible filler

- FR**
 A - Caniveau de douche
 B - Siphon
 C - Béton
 D - Chape
 E - Plaque de collage pour étanchéité
 F - Colle polymère MS
 G - Colle à carrelage
 H - Carrelages
 I - Joint de silicone

- IT**
 A - Canaletta per doccia
 B - Sifone
 C - Calcestruzzo
 D - Lastra di cemento
 E - Piastra di collaggio
 F - Adesivo MS Polymer
 G - Colla per piastrelle
 H - Piastrelle
 I - Giunto silicone

- NL**
 A - Douchegoot
 B - Siphon
 C - Ondervloer
 D - Chape
 E - RVS rand voor waterdichting flens
 F - Polymère MS lijm
 G - Tegellijm
 H - Tegels
 I - Silicane

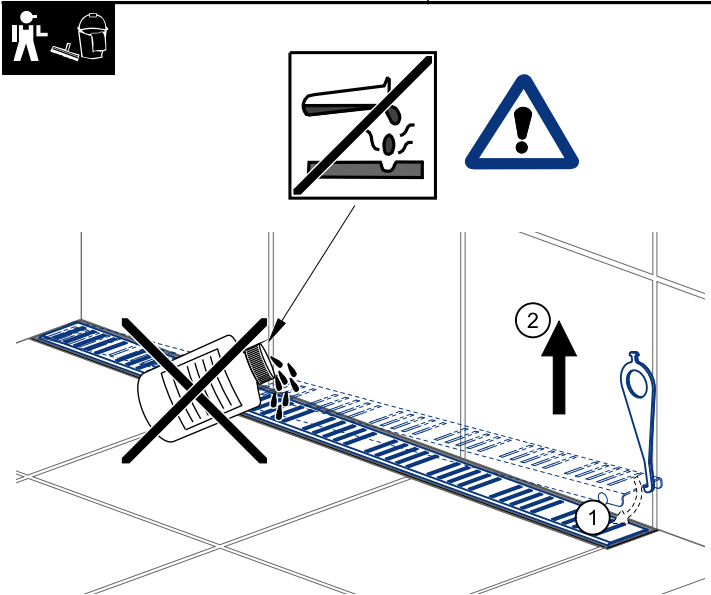
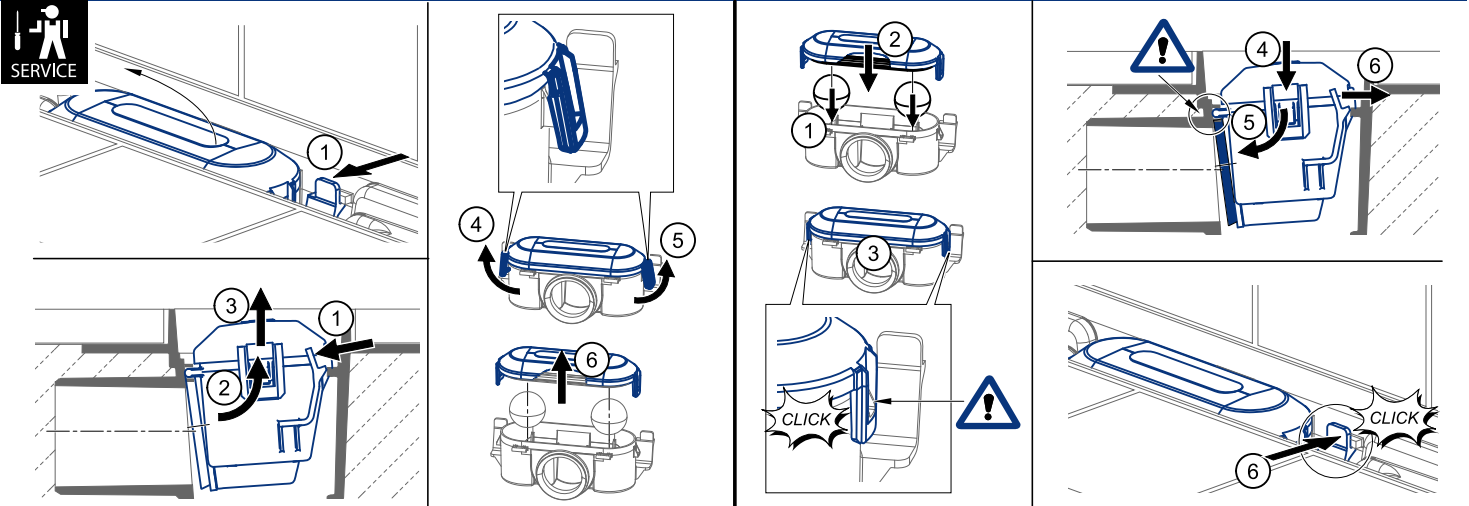
- SE**
 A - Dusch avlopp
 B - Luktålla
 C - Underbetong
 D - Toppbetong
 E - Hydroisulationstejp
 F - Vattentätande blandning
 G - Lim
 H - Kakerl
 I - Flexibel fyllning

- CZ**
 A - Podlahový žlab
 B - Sifon
 C - Podkladní beton
 D - Vrchní beton
 E - Hydroizolační páska
 F - Hydroizolační hmota
 G - Lepidlo
 H - Dlažba
 I - Flexibilní výplň

- SK**
 A - Podlahový žlab
 B - Sifón
 C - Podkladový betón
 D - Vrchný betón
 E - Hydroizolačná páska
 F - Hydroizolačná hmota
 G - Lepidlo
 H - Dlažba
 I - Flexibilná náplň

- RO**
 A - Canal de scurgere
 B - Sifon de anti-miros
 C - Betonare inferioara
 D - Betonare de suprafata
 E - Legatura de hidroizolare
 F - Substanta pentru hidroizolare
 G - Adeziv
 H - Pavaaj
 I - Umplutura

- PL**
 A - Odpływ podłogowy
 B - Syfon
 C - Wylewka betonowa dolna
 D - Wylewka betonowa górna
 E - Hydroizolacyjna taśma
 F - Masa hydroizolacyjna
 G - Klej
 H - Płytki
 I - Elastyczna fuga



- DE** Ersatzteile:
EN Náhradní díly:
FR Pièces de rechange:
IT Pezzi di ricambio:
NL Wisselstukken:
SE Reservdelsöversikt:
CZ Náhradní díly:
SK Náhradné diely:
RO Piese de schimb:
PL Części zamienne:

