



## **Dekoracyjne panele tapicerowane**

Decorative upholstered panels  
Les panneaux décoratifs tapissés  
Dekorative Polster-Paneele

Producent / Manufacturer / Le fabricant / Hersteller: STEGU Sp. z o.o.  
ul. Dworcowa 8, 46-024 Jęłowa, POLAND tel./fax: +48 77 421 12 24  
[www.mollis-design.com](http://www.mollis-design.com)

# Nieograniczone możliwości tworzenia własnej przytulnej przestrzeni

Unlimited possibilities to create  
your own cosy space

Les possibilités illimitées de la création  
de son propre espace agréable

Unbegrenzte Möglichkeiten Ihren  
eigenen gemütlichen Raum zu schaffen



PL

Linie produktowe mollis® to nowoczesne panele dekoracyjne dostępne w kilku kształtach i wymiarach. Swobodna możliwość łączenia różnych kształtów i kolorów daje nieograniczone możliwości zastosowania paneli mollis® nadając wszystkim przestrzeniom przytulny i zarazem niepowtarzalny efekt kolorystyczny lub 3D.

Szybki montaż pozwala na sprawną aplikację bez pomocy fachowca.

Elementy każdej z kolekcji paneli tapicerowanych zostały tak zaprojektowane, aby razem zawsze tworzyły oryginalny i spójny wzór niezależnie od sposobu ułożenia wzoru - w pionie, w poziomie lub po skosie.

ENG

mollis® product lines are modern decorative panels available in several shapes and sizes. You can freely combine different shapes and colours to have a wide range of opportunities for using mollis® panels and achieve a cosy and unique colour effect or 3D effect on all spaces. Quick assembly allows for efficient application without the help of a specialist. The individual elements of each collection of upholstered panels are designed to form an original and uniform pattern when put together, regardless of whether they are arranged vertically, horizontally or diagonally.

FR

La gamme de produits mollis® contient des panneaux décoratifs modernes, accessibles en quelques formes et dimensions. La liberté de pose de différentes formes et couleurs ouvre les opportunités indéfinies d'application des panneaux mollis®, en offrant à tous les espaces l'effet de couleur ou de 3D aussi bien agréable qu'unique. La pose rapide permet l'application simple et sans aide du professionnel. Les éléments de chaque collection des panneaux tapissés étaient conçus de cette façon à ce qu'ils forment ensemble toujours le motif original et cohérent, indépendamment de la manière de sa composition, verticale, horizontale ou en diagonale.

DE

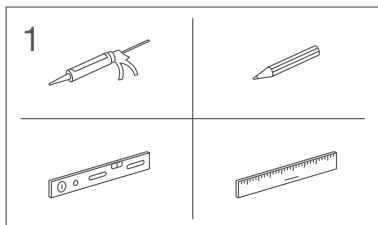
Die Produktlinien von mollis® sind moderne Dekorpaneele, die in verschiedenen Formen und Größen erhältlich sind. Die freie Möglichkeit, verschiedene Formen und Farben zu kombinieren, bietet unbegrenzte Möglichkeiten für die Verwendung von den Paneelen von mollis® und verleiht allen Räumen einen gemütlichen und einzigartigen Farbeffekt oder einen 3D-Effekt. Die schnelle Montage ermöglicht eine effiziente Anwendung ohne die Hilfe eines Spezialisten. Die Elemente jeder Kollektion von Polster-Paneeelen wurden so entworfen, dass sie zusammen immer ein originelles und zusammenhängendes Muster ergeben, unabhängig davon, ob das Muster vertikal, horizontal oder diagonal angeordnet wird.

# Instrukcja samodzielnego montażu paneli na klej montażowy

Instructions for self-assembly of panels with assembly adhesive.

La notice de montage par soi-même des panneaux avec la colle de montage.

Anleitung zur Selbstmontage von Paneelen mit Montagekleber.

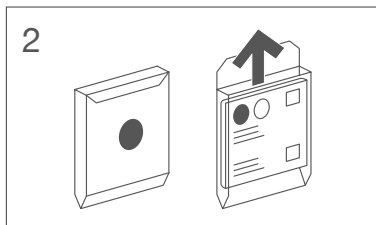


## 1. Przygotuj: klej, ołówek, poziomice i linijkę.

Prepare: glue, pencil, spirit level and ruler.

Preparez: la colle, le crayon, le niveau et la règle.

Vorbereiten: Kleber, Bleistift, Wasserwaage und Lineal.

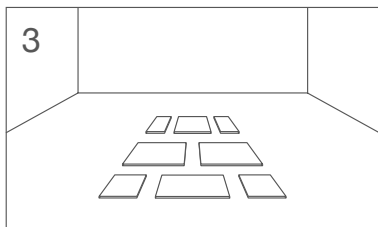


## 2. Wyjmij panel z opakowania.

Take the panel out of the packaging.

Sortez le panneau de son emballage.

Nehmen Sie das Paneel aus der Verpackung heraus.

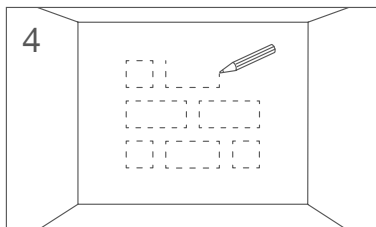


## 3. Ułóż projekt na podłodze.

Create a pattern on the floor.

Posez le projet sur le plancher.

Legen Sie das Projekt auf den Boden.

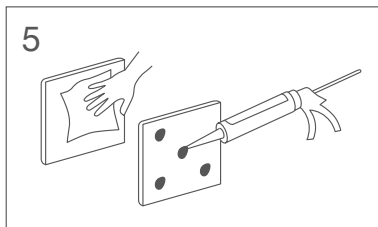


## 4. Narysuj projekt na ścianie.

Draw the pattern on the wall.

Dessinez le projet sur le mur.

Zeichnen Sie das Projekt an die Wand.

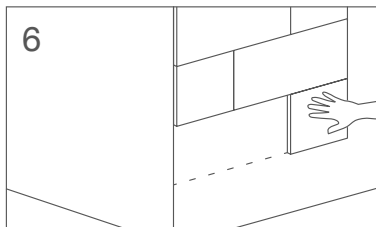


## 5. Oczyszcz wilgotną szmatką tył panelu z pyłku. Następnie nałóż klej na panel w pięciu miejscach.

Clean the back of the panel from dust with a damp cloth. Then apply glue in five points on the panel.

Nettoie l'arrière du panneau de la poussière à l'aide d'un chiffon humide. Ensuite applique la colle sur le panneau en cinq emplacements.

Verwenden Sie ein feuchtes Tuch, um die Rückseite des Paneels von Staub zu reinigen. Tragen Sie dann an fünf Stellen Klebstoff auf das Paneel auf.



## 6. Przyklej panel w odpowiednim miejscu.

Glue the panel in place.

Collez le panneau au bon endroit.

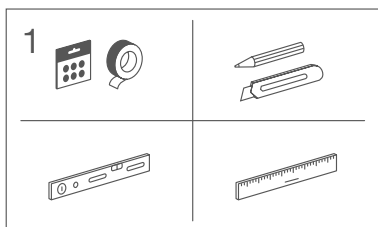
Kleben Sie das Paneel am richtigen Ort.

# Instrukcja samodzielnego montażu paneli na rzepy lub taśmę rzepową

Instructions for self-assembly of panels with Velcro or Velcro tape.

La notice de montage par soi-même des panneaux avec le velcro ou le ruban velcro.

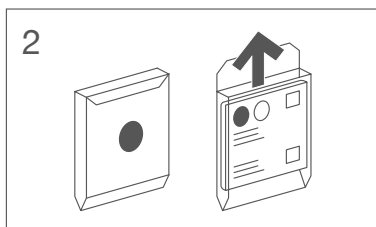
Anleitung zur Selbstmontage von Paneelen mit Klettverschluss oder Klettband.



## 1. Przygotuj: rzepy lub taśmę, ołówek, nożyk, poziomnicę i linijkę.

Prepare: Velcro or Velcro tape, pencil, cutter, spirit level and ruler.

Preparez: les velcros ou le ruban, le crayon, le petit couteau, le niveau et la règle. / Vorbereiten: Klettverschluss oder Band, Bleistift, Messer, Wasserwaage und Lineal.

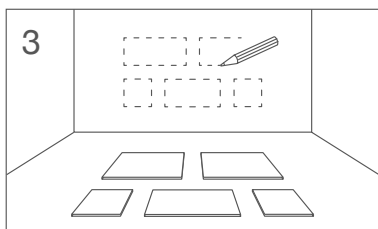


## 2. Wyjmij panel z opakowania.

Take the panel out of the packaging.

Sortez le panneau de son emballage.

Nehmen Sie das Paneel aus der Verpackung heraus.

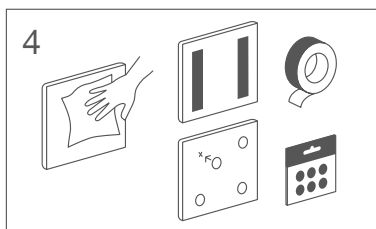


## 3. Ułóż projekt na podłodze i narysuj go na ścianie.

Create a pattern on the floor and draw it on the wall.

Posez le projet sur le plancher et dessinez - le sur le mur.

Legen Sie das Projekt auf den Boden und zeichnen Sie es an die Wand.



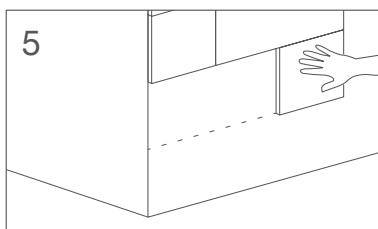
## 4. Oczyszcz wilgotną szmatką tył panelu z pyłku. Następnie przyklej taśmę lub rzepy na panel białą stroną.

Clean the back of the panel from dust with a damp cloth.

Then stick the tape or Velcro on the panel on the white side.

Nettoie l'arrière du panneau de la poussière à l'aide d'un chiffon humide. Ensuite colle le bandeau ou les velcros sur le panneau avec le côté blanc.

Verwenden Sie ein feuchtes Tuch, um die Rückseite des Paneels von Staub zu reinigen. Kleben Sie dann das Band oder den Klettverschluss mit der weißen Seite auf das Paneel.

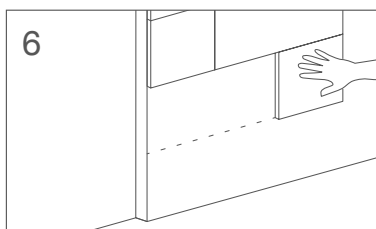


## 5. Przyklej panel na ścianie.

Glue the panel onto the wall.

Collez le panneau sur le mur.

Kleben Sie das Paneel an die Wand.



## 6. Przyklej panel na płycie laminowanej.

Glue the panel onto the laminate board.

Collez le panneau sur la plaque stratifiée.

Kleben Sie das Paneel auf die Laminatplatte.