

5868793-4



- Hängeleuchte ohne Leuchtmittel - Montageanleitung**
- Lampe suspendue sans ampoule - Instructions de montage**
- Lampadario senza lampadina - Istruzioni per il montaggio**
- Hanglamp zonder peer - Montage-instructies**
- Pendellampa utan glödlampa - Monteringsanvisningar**
- Závěsná lampa bez žárovky - Návod k montáži**
- Závesná lampa bez žiarovky - Návod na montáž**
- Lampă suspendată fără bec - Instrucțiuni de montaj**

D

F

I

NL

S

CZ

SK

RO

Montageanleitung



Bitte lesen Sie diese Montageanleitung gründlich durch und bewahren Sie sie für den späteren Gebrauch auf!



Sicherheitshinweise

- Elektroarbeiten und Reparaturen dürfen nur von Elektrofachkräften ausgeführt werden.
- Bei der Installation müssen die jeweiligen nationalen Installationsvorschriften eingehalten werden.
- Die Leuchte darf in keiner Weise abgeändert werden. Stromschlag- und Unfallgefahr.
- Stellen Sie sicher, dass während der Installationsarbeiten keine Kabel beschädigt werden.

Verwendete Symbole



Vorsicht: Gefahr für Gesundheit und Produkt.



Nicht im Freien oder in feuchter Umgebung verwenden.



Gerät der Schutzklasse I. Muss an einen Schutzleiter angeschlossen werden.



Lichtquelle durch Endnutzer austauschbar.

Technische Daten

Nennspannung:
Leuchtmittel:
Schutzklasse:
Schutzart:

220-240V 50/60Hz
max. 42W/E27
I
IP 20

Entsorgung



Das Symbol „durchgestrichene Mülltonne“ erfordert die separate Entsorgung von Elektro- und Elektronik-Altgeräten (WEEE). Solche Geräte können wertvolle, aber gefährliche und umweltgefährdende Stoffe enthalten. Sie sind gesetzlich dazu verpflichtet, diese Produkte keinesfalls im unsortierten Hausmüll, sondern an einer ausgewiesenen Sammelstelle für das Recycling von elektrischen und elektronischen Geräten zu entsorgen. Dadurch tragen Sie zum Schutz der Ressourcen und der Umwelt bei.

HORNBAACH ist in Deutschland verpflichtet:

- bei Neukauf eines Elektro- oder Elektronikgerätes ein Altgerät der gleichen Art unentgeltlich im HORNBAACH-Markt zurückzunehmen.
- auch ohne einen Neukauf bis zu 3 Elektro- oder Elektronik-Altgeräten der gleichen Geräteart (bis max. 25 cm Kantenlänge) unentgeltlich im HORNBAACH-Markt zurückzunehmen.
- bei Lieferung eines neuen Elektro- oder Elektronikgerätes an einen privaten Haushalt ein Altgerät der gleichen Art unentgeltlich abzuholen oder Ihnen die Rückgabe in Ihrer unmittelbaren Nähe zu ermöglichen.

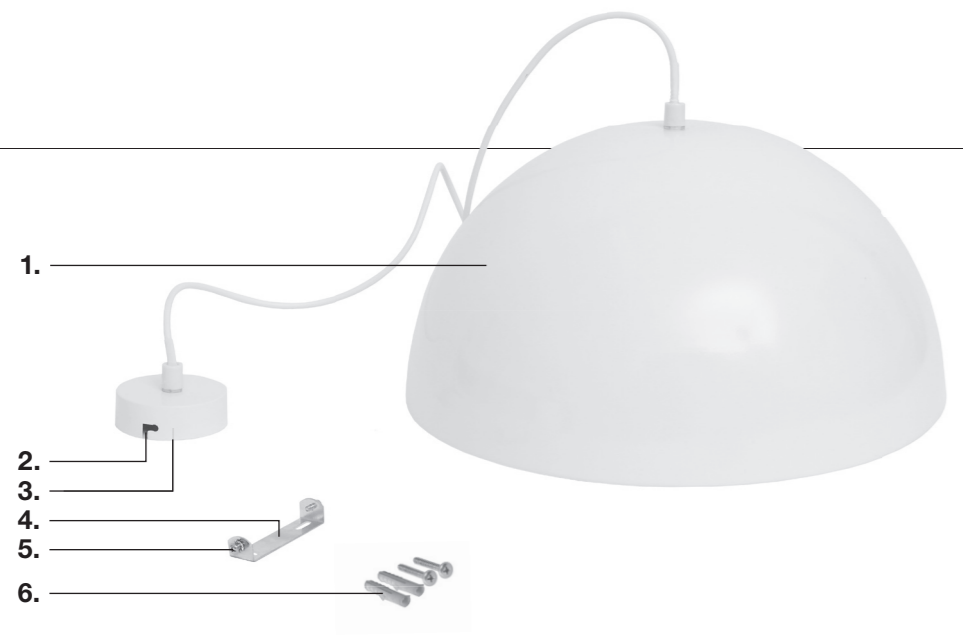
Stellen Sie sicher, dass Lampen, die zerstörungsfrei aus dem Gerät entnommen werden können, vor der Entsorgung des Gerätes aus dem Gerät entfernt worden sind.

Für weitere Informationen wenden Sie sich an www.hornbach.com oder an die örtlichen Behörden.

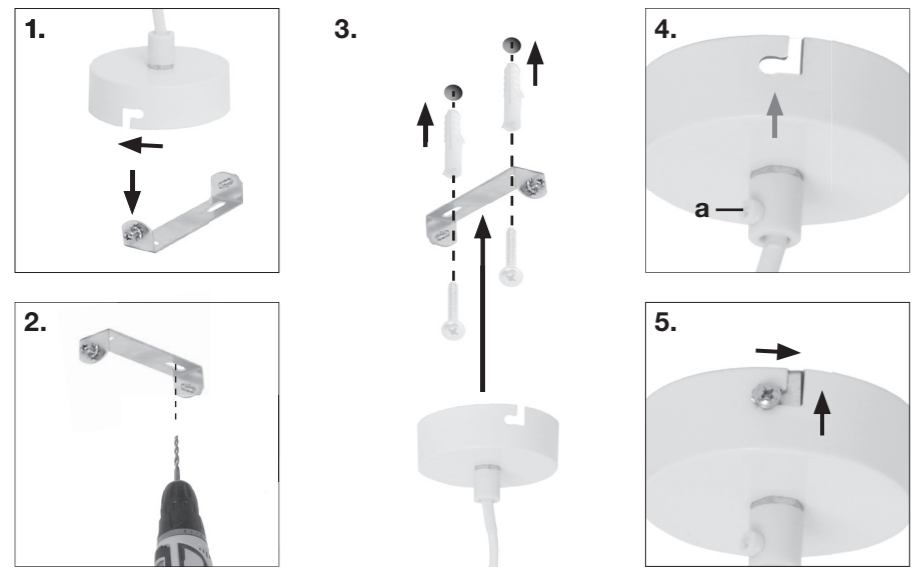
Kinder dürfen auf keinen Fall mit Kunststoffbeuteln und Verpackungsmaterial spielen, da Verletzungs- bzw. Erstickungsgefahr besteht. Solches Material sicher lagern oder auf umweltfreundliche Weise entsorgen.

I.

I. **Beschreibung**



II. **Montage**



III.

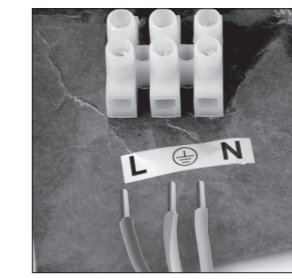
III. **Anschluss**

⚠ Vorsicht: Trennen Sie zuerst die Netzstromversorgung für diesen Anschluss.

Schließen Sie die Leuchte an die Stromversorgung an (siehe Abbildung). Stellen Sie sicher, dass die Verbindungen festsitzen und keine losen Kabelenden aus der Lüsterklemme schauen. Dieses Produkt muss geerdet sein.

- N: Blau
- ⊕: Gelb/Grün
- L: Braun

Stellen Sie die Netzstromversorgung her.



IV. **Wartung und Pflege**

1. Austausch des Leuchtmittels:

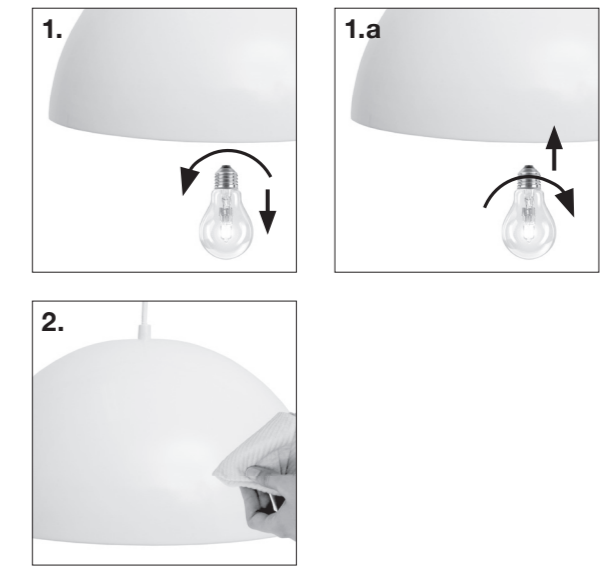
⚠ Vorsicht: Schalten Sie die Leuchte aus und warten Sie, bis das Leuchtmittel abgekühlt ist.

Drehen Sie das Leuchtmittel nach links heraus **(1.)** und ersetzen Sie es **(1.a.)**.

Hinweis: Verwenden Sie nur unter technische Daten beschriebene Leuchtmittel.

2. Reinigung:

Wischen Sie die Leuchte nur mit einem weichen, trockenen Tuch ab. Verwenden Sie keinen lösungsmittelhaltigen oder scheuernden Reiniger. Lassen Sie die elektrischen Bauteile nicht mit Feuchtigkeit in Kontakt kommen.



IV.

Instructions de montage



Lire attentivement les présentes instructions de montage et les conserver à un endroit sûr pour une utilisation ultérieure !



Informations de sécurité

- Les opérations et les réparations du système électrique doivent être effectuées par un électricien qualifié.
- Au cours de l'installation, toujours respecter les réglementations nationales.
- Il est interdit de modifier le luminaire d'une quelconque manière. Risque de choc électrique et d'accident.
- Veillez à ce qu'aucun câble ne soit endommagé pendant le travail d'installation.

Symboles utilisés



Attention : risque pour la santé et le produit.



Ne pas utiliser à l'extérieur ni dans des milieux humides.



Appareil d'indice de protection I. Doit être connecté à une terre de protection.



La source lumineuse peut être remplacée par l'utilisateur final.

Caractéristiques techniques

Tension nominale :

220-240 V 50/60 Hz

Source de lumière :

max. 42 W/E27

Indice de protection :

I

Indice de protection IP :

IP 20

Élimination des déchets



Le symbole « Poubelle barrée » impose une élimination séparée des vieux appareils électriques et électroniques (WEEE). Ces appareils peuvent contenir des substances précieuses, mais dangereuses et nocives pour l'environnement. Vous êtes légalement tenu de ne pas jeter ces produits dans les ordures ménagères non triées, mais de les remettre à un point de collecte pour le recyclage des appareils électriques et électroniques. Cela contribue à la protection des ressources et de l'environnement.

Assurez-vous que les lampes qui peuvent être retirées de l'appareil sans être détruites ont été retirées de l'appareil avant de le mettre au rebut

Pour de plus amples informations, rendez-vous sur www.hornbach.com ou contactez les autorités locales.

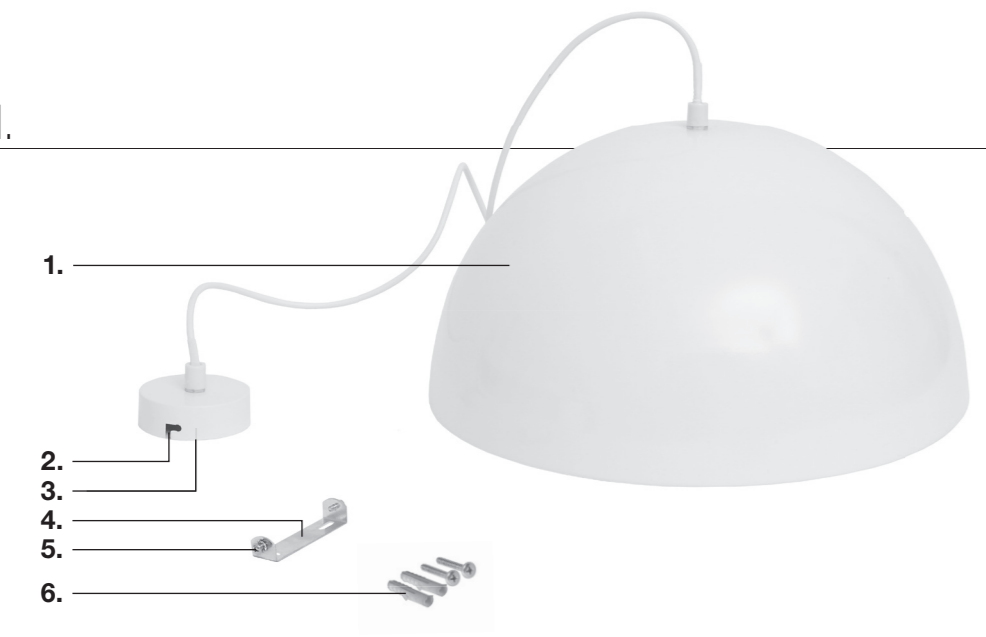
Ne laissez en aucun cas les enfants jouer avec des sacs en plastique et matériels d'emballage, puisque cela les expose à un risque de blessure ou d'étouffement. Rangez ces matières en lieu sûr ou éliminez-les dans le respect de l'environnement.

HORNBAACH s'engage en Allemagne à :

- lors de l'achat d'un nouvel appareil électrique ou électronique, HORNBAACH s'engage à reprendre gratuitement un appareil usagé du même type dans un de ces magasins
- de reprendre gratuitement dans votre magasin HORNBAACH jusqu'à 3 appareils électriques ou électroniques usagés du même type (jusqu'à 25 cm de côté), même si vous n'en achetez pas un nouveau
- collecter gratuitement un appareil électrique ou électronique usagé du même type ou de vous permettre de le rapporter près de chez vous en cas de livraison d'un nouvel appareil électrique ou électronique à un ménage privé.

I.

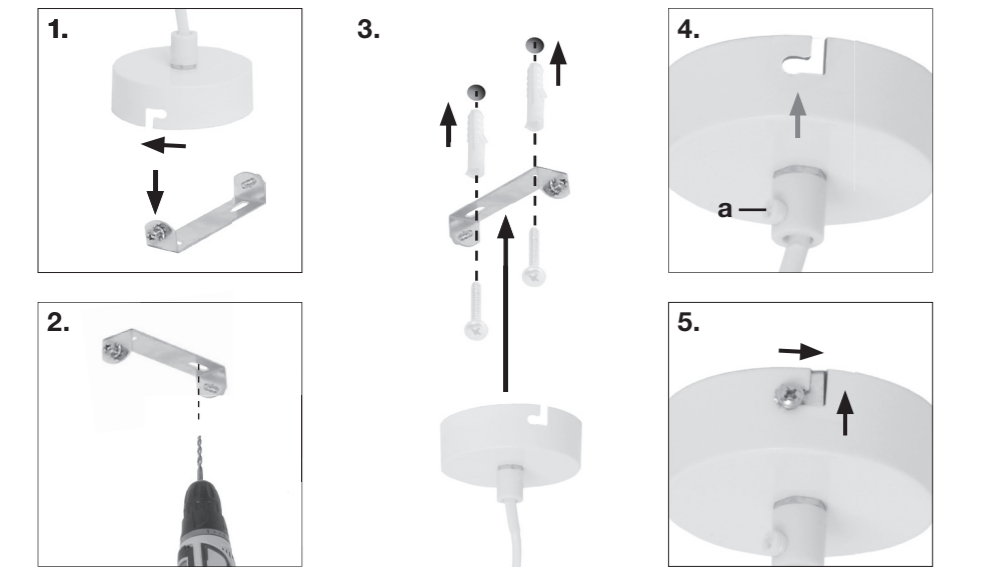
I. Description



- 1 Luminaire
- 2 Orifice pour les vis de fixation
- 3 Alimentation électrique
- 4 Montage sur plafond
- 5 Vis de fixation
- 6 2 x vis / obturateurs

II.

II. Assemblage



1. Desserrer les vis de fixation et retirer le montage sur plafond.
2. Sélectionner le lieu d'installation derrière lequel il n'y a ni tuyaux ni câbles. Repérer l'emplacement des trous de fixation et percer les trous.
3. Insérer les obturateurs et fixer le montage sur plafond en place avec les vis.
 ⚠ Attention : s'assurer que les fixations sont appropriées pour le matériau du plafond.
4. Dévissez la vis **a** et tirez le câble au niveau du collier de fixation dans le montage sur plafond pour régler la longueur du câble individuellement. Puis revissez la vis **a**. Connecter le luminaire à l'alimentation électrique (consulter la section III).
5. Fixer le luminaire au montage sur plafond et serrer les vis de fixation.

III.

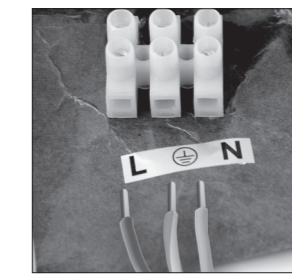
III. Raccordement

⚠ Attention : commencer par déconnecter l'alimentation électrique pour cette connexion.

Connecter le luminaire à l'alimentation électrique (voir la figure). S'assurer que les connexions sont serrées et qu'aucune extrémité de câble desserrée n'émerge de la borne. Les produits doivent être reliés à la terre.

- N : bleu
- ⊕ : jaune/vert
- L : brun

Connecter l'alimentation électrique.



III.

IV.

IV. Entretien & Maintenance

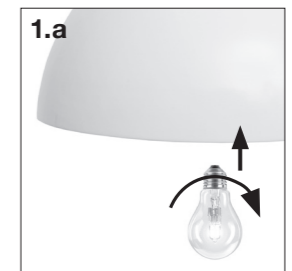
1. Remplacement de la lampe :

⚠ Attention: Éteindre le luminaire et attendre que l'ampoule ait refroidi.

Retirer la lampe en tournant dans le sens anti-horaire **(1.)** et la remplacer **(1.a.)**.
 Note : utiliser uniquement les lampes décrites dans les caractéristiques techniques.

2. Nettoyage

Essuyer le luminaire avec un chiffon doux et sec. Ne jamais utiliser de poudres à récurer ou de détergent chimiques. Ne jamais laisser les composants électriques devenir humides.



IV.

Istruzioni per il montaggio



Si prega di leggere attentamente queste istruzioni e di conservarle in un posto sicuro per eventuali futuri riferimenti!

**Avvertenze di sicurezza**

- Eventuali riparazioni e lavori elettrici devono essere eseguiti da un elettricista qualificato.
- Durante l'installazione, sempre attenersi alle norme di installazione nazionali.
- È vietato apportare qualsiasi modifica alla lampada. Pericolo di scossa elettrica e di infortunio.
- Assicurarsi che nessun cavo venga danneggiato durante i lavori di installazione.

Simboli usati

Attenzione: Rischio per la salute e il prodotto.



Non utilizzare in ambienti esterni o in ambienti umidi.



Dispositivo di classe di protezione I. Deve essere collegato al conduttore di terra.



Sorgente luminosa sostituibile dall'utilizzatore finale.

Dati tecnici

Voltaggio nominale:

220-240V 50/60Hz

Fonte di luce:

max. 42W/E27

Classe di protezione:

I

Livello di protezione IP:

IP 20

Smaltimento

Il simbolo del "bidone sbarrato" indica che i rifiuti di apparecchiature elettriche ed elettroniche (WEEE) devono essere smaltiti separatamente. Tali apparecchiature possono contenere delle sostanze preziose che tuttavia sono pericolose e nocive per l'ambiente. Siete legalmente obbligati a non smaltire questi prodotti insieme ai rifiuti domestici indifferenziati ma presso un punto di raccolta autorizzato per il riciclo di apparecchi elettrici ed elettronici. In questo modo si contribuirà alla salvaguardia delle risorse e dell'ambiente.

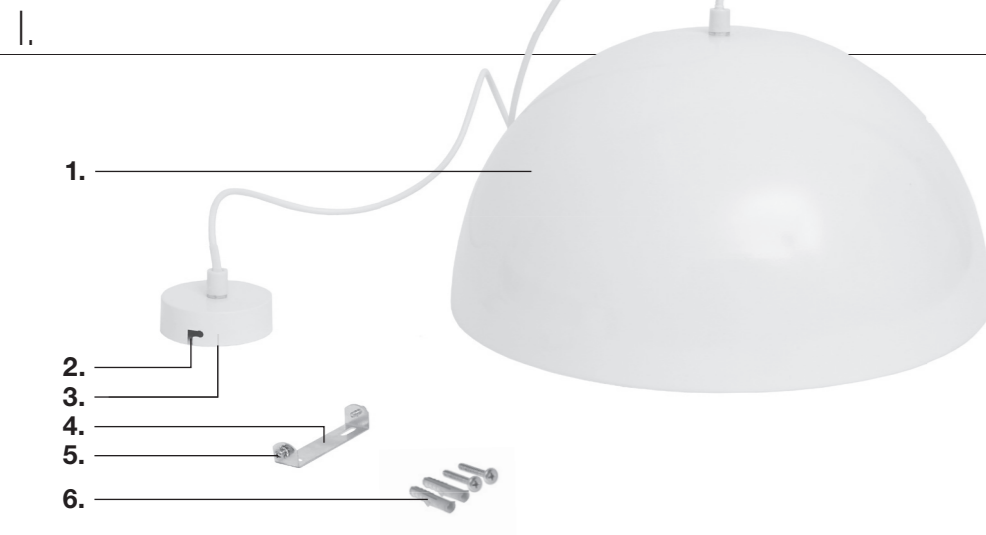
Assicurarsi che le lampade che possono essere rimosse dal dispositivo senza distruggerle siano state rimosse dal dispositivo prima dello smaltimento.

Per ulteriori informazioni consultare www.hornbach.com, oppure rivolgersi alle autorità locali.

Non far giocare i bambini con le buste di plastica e i materiali di imballaggio dell'apparecchio perché rischiano lesioni o soffocamento. Conservare questi materiali in un luogo sicuro o smaltirli nel rispetto dell'ambiente.

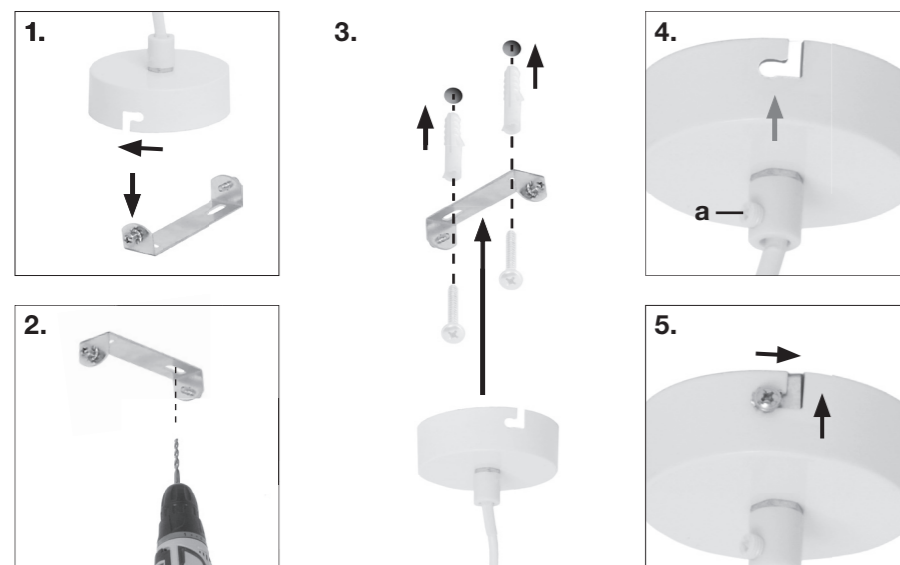
In Germania, la ditta HORNBAACH:

- è obbligata a ritirare gratuitamente presso un punto vendita HORNBAACH un vecchio dispositivo nel momento dell'acquisto di un nuovo dispositivo elettrico o elettronico dello stesso tipo
- è obbligata a ritirare gratuitamente presso un punto vendita HORNBAACH fino a 3 vecchi dispositivi elettrici o elettronici (con una lunghezza bordo max. di fino a 25 cm) anche senza l'acquisto di un nuovo dispositivo elettrico o elettronico
- è obbligata, nel momento della consegna di un nuovo dispositivo elettrico o elettronico a un cliente privato, di ritirare gratuitamente un vecchio dispositivo dello stesso tipo o di consentire la sua restituzione nelle immediate vicinanze.

I. **Descrizione**

- 1 Lampada
- 2 Apertura per viti di fissaggio
- 3 Alimentazione elettrica
- 4 Attacco da soffitto
- 5 Viti di fissaggio
- 6 2 x Viti / connettori

II.

II. **Montaggio**

1. Allentare le viti di fissaggio e rimuovere l'attacco da soffitto.
2. Selezionare un punto di installazione dove non vi sono dei tubi e dei cavi nascosti. Segnare i fori di fissaggio e trapanare i fori.
3. Inserire i connettori e fissare l'attacco da soffitto nel suo posto usando le viti.
 ⚠ Attenzione: Assicurarsi che gli elementi di fissaggio siano adatti per il materiale del soffitto.
4. Allentare la vite **a** e trascinare il cavo al morsetto fissacavo posto all'interno del fissaggio a soffitto onde regolare la lunghezza del cavo singolarmente. Quindi serrare nuovamente la vite **a**.
5. Collegare la lampada con l'alimentazione elettrica (vedi sezione III).
 Montare la lampada all'attacco da soffitto e serrare le viti di fissaggio.

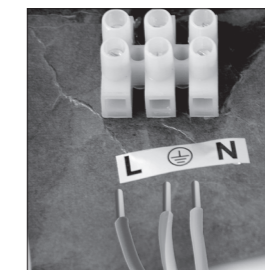
III. **Collegamento**

⚠ Attenzione: Per eseguire questo collegamento occorre prima scollegare l'alimentazione elettrica.

Collegare la lampada con l'alimentazione elettrica (vedi illustrazione). Assicurarsi che le connessioni siano stabili e che non vi siano dei cavi lenti fuori dal morsetto. Il presente prodotto richiede un collegamento a terra.

L: Marrone
 N: Blu
 ⊕: Giallo/Verde

Collegare il cavo di alimentazione.



IV.

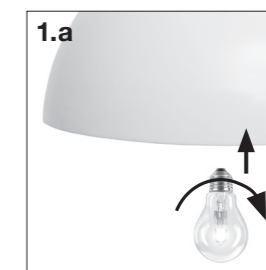
IV. **Manutenzione e cura****1. Cambio della lampadina:**

⚠ Attenzione: Spegnerne la lampada e far raffreddare la lampadina.

Rimuovere la lampadina girandola in sensi antiorario **(1.)** e sostituirla **(1.a.)**.
 Nota: Usare solo delle lampadine descritte nelle informazioni tecniche.

2. Pulizia:

Pulire la lampada solo con un panno morbido ed asciutto. Non usare mai polveri abrasive oppure detergenti chimici. Non far mai diventare umidi i componenti elettrici.



III.

IV.

Montage-instructies



Lees deze instructies zorgvuldig en bewaar ze goed om ze later te kunnen raadplegen!



Veiligheidsinformatie

- Elektrische werkzaamheden en reparaties moeten door een gekwalificeerde elektricien worden uitgevoerd.
- Bij de installatie moeten de betreffende nationale installatievoorschriften in acht worden genomen.
- De armatuur mag op geen enkele wijze worden aangepast. Risico van elektrische schokken en ongelukken.
- Zorg ervoor dat er geen kabels beschadigd raken tijdens de installatie.

Gebruikte symbolen



Voorzichtig: risico voor gezondheid en het product.



Niet buitenshuis of in vochtige omgevingen gebruiken.



Beschermingsklasse I apparaat. Moet worden geaard.



Lichtbron kan door eindgebruikers worden vervangen.

Technische gegevens

Nominaal voltage:

220-240V 50/60Hz

Lichtbron:

max. 42W/E27

Beschermingsklasse:

I

IP mate van bescherming:

IP 20

Afvalverwijdering



Het symbool van de “doorgestreepte vuilnisbak” wijst op de noodzaak van afzonderlijke afvalverwijdering van afgedankte elektrische en elektronica-apparatuur (WEEE). Dergelijke apparaten kunnen waardevolle maar gevaarlijke en schadelijke stoffen bevatten. U bent wettelijk verplicht deze producten niet bij het ongesorteerde huisvuil mee te geven, maar in te leveren bij een officieel inzamelpunt voor de recycling van elektrische en elektronische apparaten. Hierdoor levert u een bijdrage aan de bescherming van bronnen en het milieu.

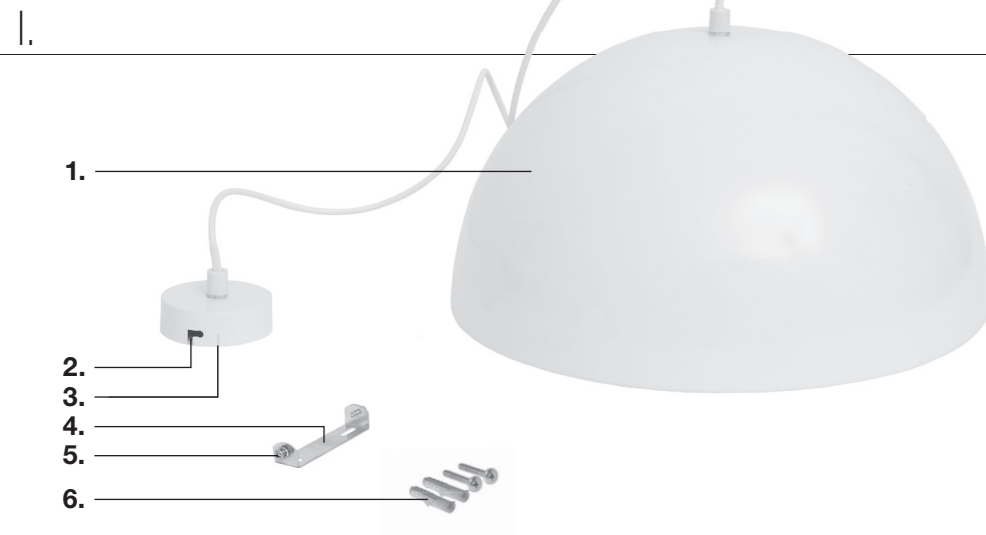
Zorg ervoor dat lampen die uit het apparaat kunnen worden verwijderd zonder deze te vernietigen uit het apparaat zijn verwijderd alvorens u het weggooit.

Neem voor meer informatie contact op met www.hornbach.com of de milieu-afdeling of milieustraat van uw gemeente.

Kinderen mogen nooit met plastic zakken en verpakkingsmaterialen spelen vanwege het gevaar van verwonding en verstikking. Bewaar dit materiaal op een veilige plaats of gooi het op milieuvriendelijke wijze weg.

HORNBACH is in Duitsland verplicht:

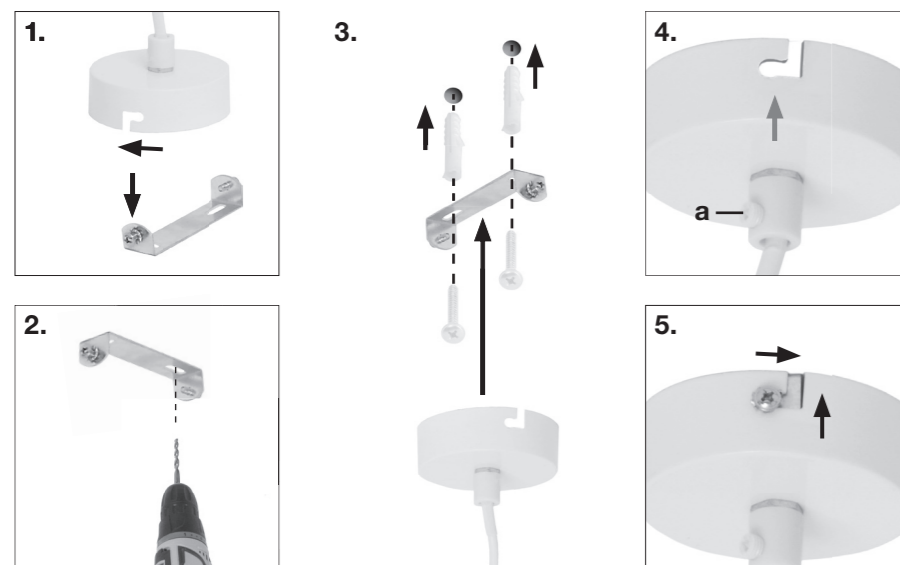
- bij aankoop van een nieuw elektrisch of elektronisch apparaat een oud apparaat van hetzelfde type gratis terug te nemen in een HORNBACH winkel
- ook zonder nieuwe aankoop tot 3 oude elektrische of elektronische apparaten van hetzelfde type (tot een maximale randlengte van 25 cm) gratis terug te nemen in een HORNBACH winkel
- bij afleveren van een nieuw elektrisch of elektronisch apparaat aan een particulier huishouden een oud apparaat van hetzelfde type gratis mee te nemen of inleveren voor u in uw directe omgeving mogelijk te maken.



I. Beschrijving

1. Armatuur
2. Opening voor bevestigingsschroeven
3. Stroomvoorziening
4. Plafondbevestiging
5. Bevestigingsschroeven
6. 2 x schroeven / pluggen

II.



II. Montage

1. Maak de bevestigingsschroeven los en verwijder de plafondbevestiging.
2. Kies een installatielocatie waar geen buizen of kabels lopen. Markeer de bevestigingsgaten en boor de gaten.
3. Plaats de pluggen en zet de plafondbevestiging vast met schroeven.
 ⚠ Pas op: controleer of de bevestiging geschikt is voor het plafondtype.
4. Draai schroef **a** los en trek aan de kabel bij de trekontlastingsklem in de plafondbevestiging om de kabellengte individueel aan te passen. Draai vervolgens schroef **a** weer vast.
 Sluit de armatuur op het lichtnet aan (zie deel III).
5. Bevestig de armatuur aan de plafondbevestiging en draai de bevestigingsschroeven vast.

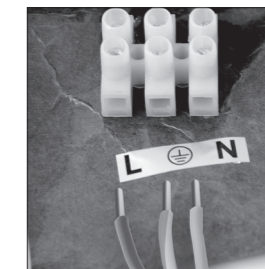
III. Aansluiting

⚠ Let op: maak eerst de stroomvoorziening los voordat u deze aansluiting maakt.

Sluit de armatuur op het lichtnet aan (zie figuur). Zorg ervoor dat de aansluitingen goed vast zitten en er geen losse kabels uit de behuizing komen. Het product moet worden geaard.

L: Bruin
 N: Blauw
 ⊕: Geel/groen

Sluit de stroomvoorziening aan.



IV. Onderhoud en verzorging

1. De lamp vervangen:

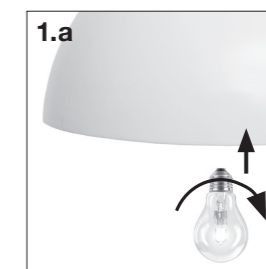
⚠ Opgelet: schakel de armatuur uit en laat de lamp afkoelen.

Verwijder de lamp door deze tegen de richting van de klok te draaien (**1.**) en vervang hem (**1.a.**).

Let op: gebruik alleen lampen zoals beschreven in de technische gegevens.

2. Reinigen:

Veeg de armatuur alleen met een zachte, droge doek schoon. Gebruik nooit schuurmiddelen of chemische reinigingsmiddelen. Laat nooit de elektrische componenten vochtig worden.



III.

IV.

Monteringsinstruktioner



Läs instruktionerna noga och förvara dem på en säker plats för senare användning!



Säkerhetsinformation

- El-arbeten och reparationer får endast utföras av behörig elektriker.
- Följ alltid de nationella installationsbestämmelserna.
- Armaturen får inte modifieras på något sätt. Risk för elstöt och olycksfall.
- Se till att inga kablar skadas under installationsarbetet.

Använda symboler



Observera: Risk för hälsan och produkten.



Får inte användas utomhus eller i fuktiga miljöer.



Skyddsklass I-utrustning. Måste anslutas till en skyddsjord.



Ljuskällan kan bytas av slutanvändare.

Tekniska data

Märkspänning:

220–240 V 50/60 Hz

Ljuskälla:

max. 42 W/E27

Skyddsklass:

I

IP-klass:

IP 20

Avfallshantering



Symbolen "överstruken soptunna" kräver separat avfallshantering av elektrisk och elektronisk utrustning (WEEE). Sådana enheter kan innehålla värdefulla, men farliga och miljöskadliga ämnen. Du är enligt lag skyldig att inte kasta dessa produkter i det osorterade hushållsavfallet utan lämna in dessa till ett anvisat samlingsställe för återvinning av elektriska och elektroniska produkter. Därmed bidrar du till att skydda resurserna och miljön.

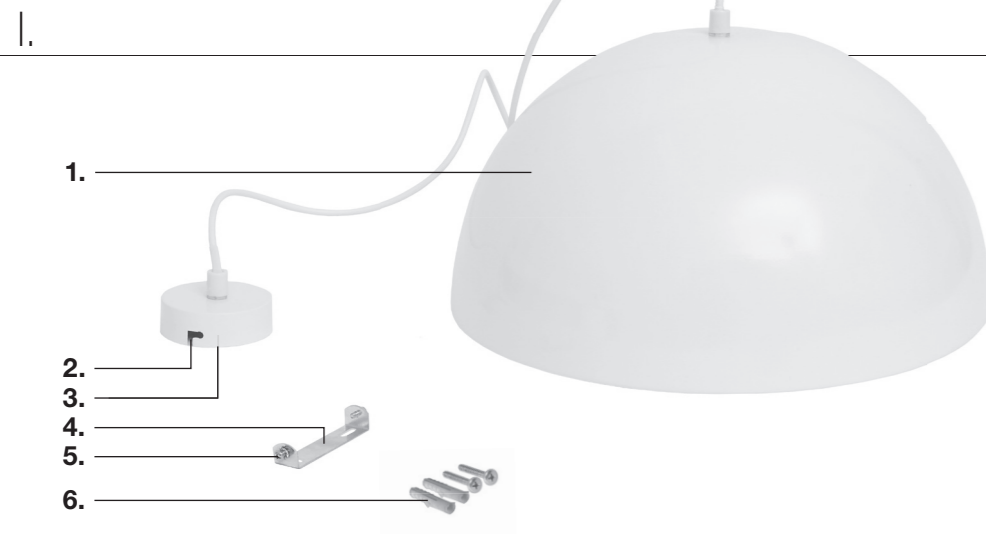
Kontakta www.hornbach.com eller lokala myndigheter för mer information.

Barn får inte under några som helst omständigheter leka med plastpåsar och förpackningsmaterial eftersom de då löper risk att skadas eller kvävas. Förvara därför sådant material säkert eller avfallshantera det miljövänligt.

I Tyskland är HORNBACH skyldiga att:

- vid inköp av nya elektriska eller elektroniska apparater ta tillbaka en gammal apparat av samma slag utan kostnad i HORNBACH-butiken
- även utan inköp av nya produkter ta tillbaka upp till tre elektriska eller elektroniska apparater av samma apparattyp (upp till 25 cm kantlängd) utan kostnad till HORNBACH-butik
- vid leverans av en ny elektrisk eller elektronisk apparat till privat hushåll hämta upp en gammal apparat av samma slag utan kostnad eller möjliggöra återlämning i din direkta närhet.

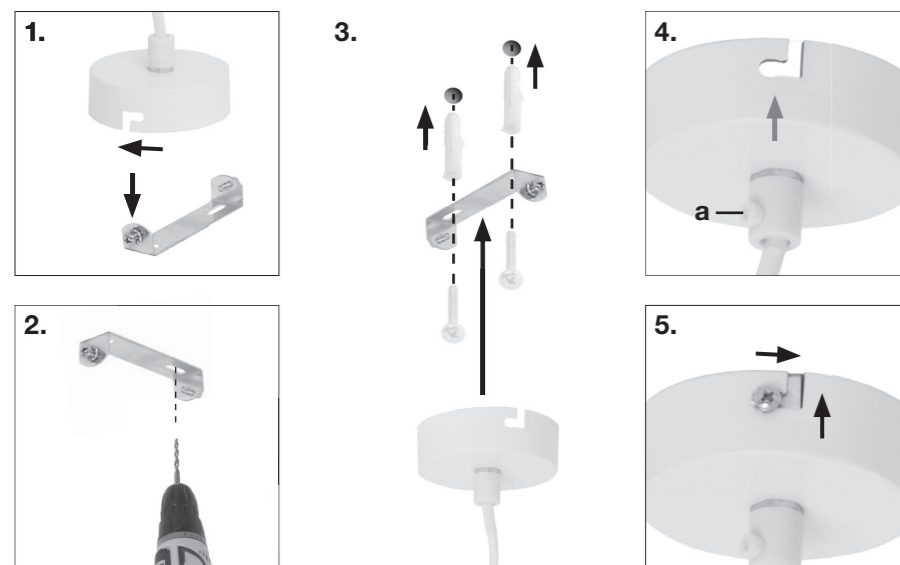
Säkerställ att lampor, som kan tas ut ur apparaten utan att förstöras, tas ut ur apparaten innan apparaten avfallshandteras.



I. Beskrivning

1. Armatur
2. Öppning för fästsruvar
3. Strömförsörjning
4. Takfäste
5. Fästsruvar
6. 2 x skruvar/pluggar

II.



II. Montering

1. Lossa fästsruvarna och ta bort takfästet.
2. Välj monteringsplats där det inte finns några rör eller kablar bakom. Markera fästhål och borra hålen.
3. Sätt i pluggar och fäst takfästet med skruvarna.
 ⚠️ **Försiktig:** Kontrollera att monteringsmaterialet är lämpligt för takmaterialet.
4. Lossa på skruven **a** och dra i kabeln vid dragavlastaren inuti takfästet till för att justera kabellängden efter eget önskemål. Dra sedan åt **a** skruven. Anslut armaturen till strömförsörjningen (se avsnitt III).
5. Fäst armaturen i takfästet och dra åt fästsruvarna.

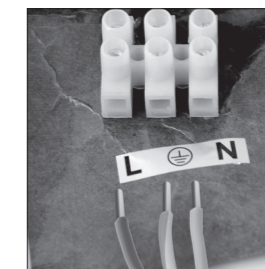
III. Anslutning

⚠️ **Försiktig:** Koppla först från strömförsörjningen till den här anslutningen.

Anslut armaturen till strömförsörjningen (se bild). Kontrollera att anslutningarna är åtdragna och att det inte finns några lösa kabeländar som sticker ut från plintarna. Produkten måste jordas.

L: Brun
 N: Blå
 ⊕: Gul/grön

Anslut strömförsörjningen.



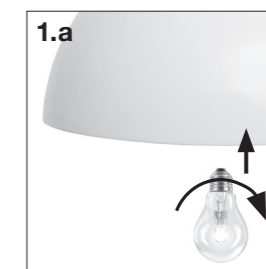
IV. Underhåll och skötsel

1. Byta lampan:

⚠️ **Försiktig:** Släck armaturen och vänta tills att lampan har svalnat.
 Ta av lampan genom att vrida dem moturs **(1)** och byt den **(1.a.)**.
 OBS! Använd endast lampor som beskrivs i tekniska data.

2. Rengöring:

Torka bara av armaturen med en mjuk, torr trasa. Använd aldrig skurpulver eller kemiska rengöringsmedel. Låt aldrig elektriska komponenter bli fuktiga.



III.

IV.

Návod k montáži



Přečtěte si pečlivě tento návod a uschovejte ho pro pozdější použití!



Bezpečnostní informace

- Práce a opravy na elektrickém vybavení smí provádět pouze kvalifikovaní elektrikáři.
- Při instalaci musí být respektovány příslušné národní instalační předpisy.
- Je zakázáno elektrické svítidlo jakkoli upravovat. Riziko úrazu elektrickým proudem a nehody.
- Ujistěte se, že jste během instalace nepoškodili žádné kabely.

Použité symboly



Upozornění: Riziko ohrožující zdraví a výrobek.



Nepoužívejte venku ani v prostředí s velkým obsahem par.



Zařízení třídy I. Musí být připojeno k ochrannému uzemnění.



Světelný zdroj mohou vyměnit koncoví uživatelé.

Technické údaje

Jmenovité napětí:
Zdroj světla:
Třída ochrany:
Stupeň ochrany:

220-240 V 50/60 Hz
max. 42W/E27
I
IP 20

Likvidace odpadů



Symbol „přeškrtnuté popelnice“ vyžaduje samostatnou likvidaci použitých elektrických a elektronických přístrojů (směrnice WEEE). Takové přístroje mohou obsahovat cenné, ale nebezpečné látky ohrožující životní prostředí. Ze zákona v žádném případě nesmíte tyto produkty likvidovat v netřídném domácím odpadu, nýbrž jste povinni je zlikvidovat na ověřeném sběrném místě pro recyklaci elektrických a elektronických přístrojů. Tím přispíváte k ochraně zdrojů a životního prostředí.

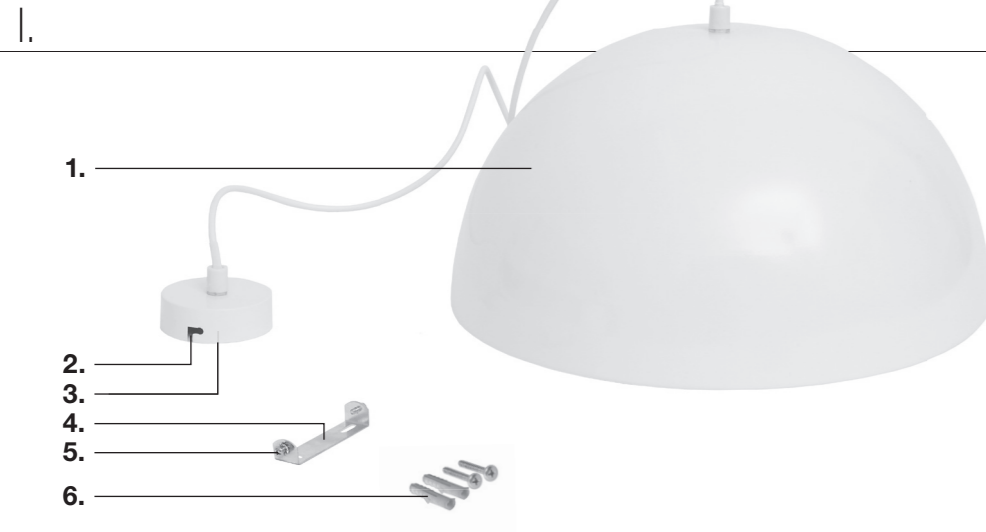
Další informace si vyžádejte na www.hornbach.com nebo u místních úřadů.

Děti si v žádném případě nesmějí hrát s plastovými sáčky a obalovým materiálem, protože existuje nebezpečí úrazu příp. udušení. Takový materiál bezpečně skladujte nebo zlikvidujte způsobem šetrným k životnímu prostředí.

HORNBACH je v Německu povinen:

- při zakoupení nového elektrického nebo elektronického přístroje vzít v prodejně HORNBACH bezplatně zpět starý přístroj stejného druhu
- také bez zakoupení nového přístroje vzít v prodejně HORNBACH bezplatně zpět až 3 staré elektrické nebo elektronické přístroje stejného druhu (do max. délky okraje 25 cm)
- při dodání nového elektrického nebo elektronického přístroje do soukromé domácnosti bezplatně vyzvednout starý přístroj stejného druhu nebo Vám umožnit vrácení zpět ve Vaší bezprostřední blízkosti.

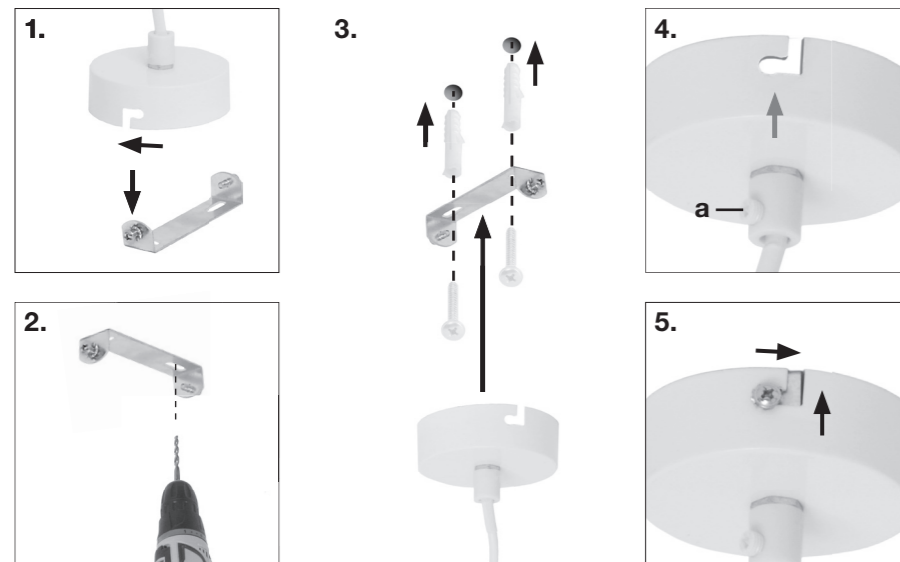
Zajistěte, aby žárovky, které lze bez porušení vyjmout z přístroje, byly z přístroje odstraněny před jeho likvidací.



I. Popis

1. Elektrické svítidlo
2. Otvory na upevňovací šrouby
3. Elektrické napájení
4. Stropní držák
5. Upevňovací šrouby
6. 2 x šroub/hmoždinka

II.



II. Montáž

1. Povolte upevňovací šrouby a vyjměte stropní držák.
2. Zvolte si místo instalace, za kterým není bez potrubí ani kabely. Označte si umístění upevňovacích otvorů a vyvrtejte je.
3. Vsaďte hmoždinky a stropní držák upevněte na místo pomocí šroubů.
 ⚠ Pozor: Přesvědčte se, že upevňovací díly jsou vhodné k použití v materiálu stropu.
4. Povolte šroub **a** a vytáhněte kabel ze svorky na odlehčení tahu uvnitř stropního držáku, abyste upravili délku jednotlivých kabelů. Potom šroub **a** znovu utáhněte.
 Svítidlo připojte k elektrickému zdroji (viz část III).
5. Elektrické svítidlo upevněte ke stropnímu držáku a utáhněte připevňovací šrouby.

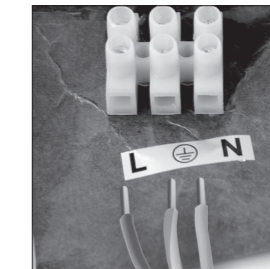
III. Připojení

⚠ Pozor: Při připojování nejdříve odpojte elektrické napájení.

Svítidlo připojte k elektrickému zdroji (viz obrázek). Přesvědčte se, že připojení jsou pevná a ze svorky nevyčnívá žádný volný kabel. Tento výrobek musí být uzemněný.

L: Hnědá
 N: Modrá
 ⊕: Žlutá/zelená

Připojte zdroj elektrického napájení.



IV. Údržba a péče

1. Výměna lampy:

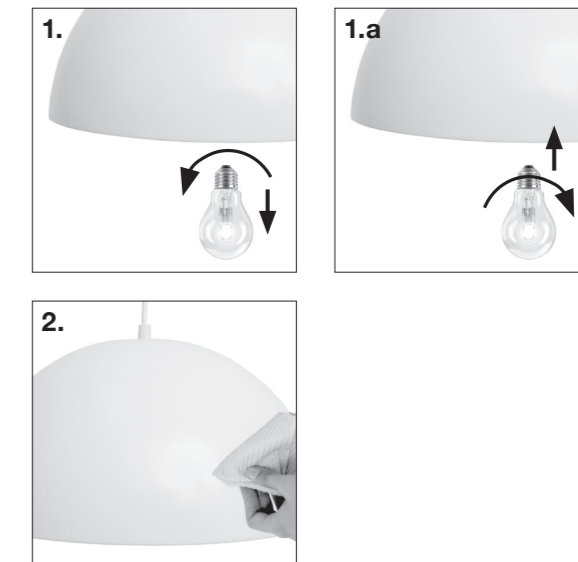
⚠ Pozor: Vypněte svítidlo a vyčkejte, až vychladne.

Vyjměte lampu otočením proti směru hodinových ručiček (**1.**) a vyměňte ji (**1.a.**).

Poznámka: Používejte pouze lampy popsané v technických údajích.

2. Čištění:

Elektrické svítidlo pouze otírejte měkkou, suchou utěrkou. Nikdy nepoužívejte brusné prášky ani chemické čisticí látky. Nikdy nedovolte, aby elektrické součástky zvlhly.



III.

IV.

Návod na montáž



Pred montážou si pozorne prečítajte tento návod a odložte ho na bezpečné miesto na budúce použitie!



Bezpečnostné informácie

- Elektrické práce a opravy musí vykonať kvalifikovaný elektrikár.
- Počas inštalácie vždy dodržiavajte štátne predpisy pre inštaláciu.
- Svetidlo sa nesmie žiadnym spôsobom upravovať. Nebezpečenstvo zásahu elektrickým prúdom a úrazu.
- Počas inštalácie dávajte pozor, aby nedošlo k poškodeniu žiadnych káblov.

Použité symboly



Upozornenie: Riziko pre zdravie a produkt.



Nepoužívajte v exteriéri ani vo vlhkom prostredí.



Zariadenia triedy I. Musí byť pripojené k ochrannému uzemneniu.



Svetelný zdroj vymeniteľný koncovými používateľmi.

Technické údaje

Menovité napätie:	220-240 V 50/60 Hz
Svetelný zdroj:	max. 42 W/E27
Trieda ochrany:	I
Stupeň IP ochrany:	IP 20

Likvidácia odpadu



Symbol „priečiarknutý kontajner na odpadky“ požaduje oddelenú likvidáciu elektrických a elektronických použitých prístrojov (WEEE). Takéto prístroje môžu obsahovať cenné, ale nebezpečné látky, ohrozujúce životné prostredie. Ste zo zákona povinní nelikvidovať tieto produkty v netriedenom domovom odpade, ale na vykázanom zbernom mieste na recykláciu elektrických a elektronických prístrojov. Tým prispějete k ochrane zdrojov a životného prostredia.

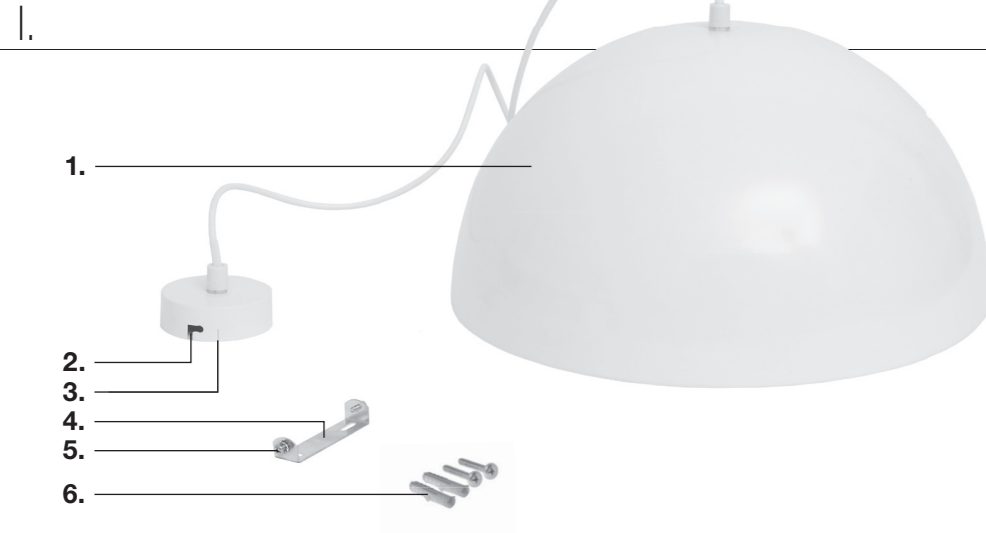
HORNBAACH je v Nemecku povinný:

- pri novej kúpe elektrického alebo elektronického prístroja zobrať do predajne HORNBAACH bezodplatne späť použitý prístroj rovnakého druhu
- aj bez novej kúpy zobrať do predajne HORNBAACH bezodplatne späť až 3 elektrické a elektronické použité prístroje rovnakého druhu (do dĺžky hrany max. 25 cm)
- pri dodávke nového elektrického alebo elektronického prístroja do súkromnej domácnosti vyzdvihnúť bezodplatne použitý prístroj rovnakého druhu alebo vám umožniť vrátenie vo vašej bezprostrednej blízkosti.

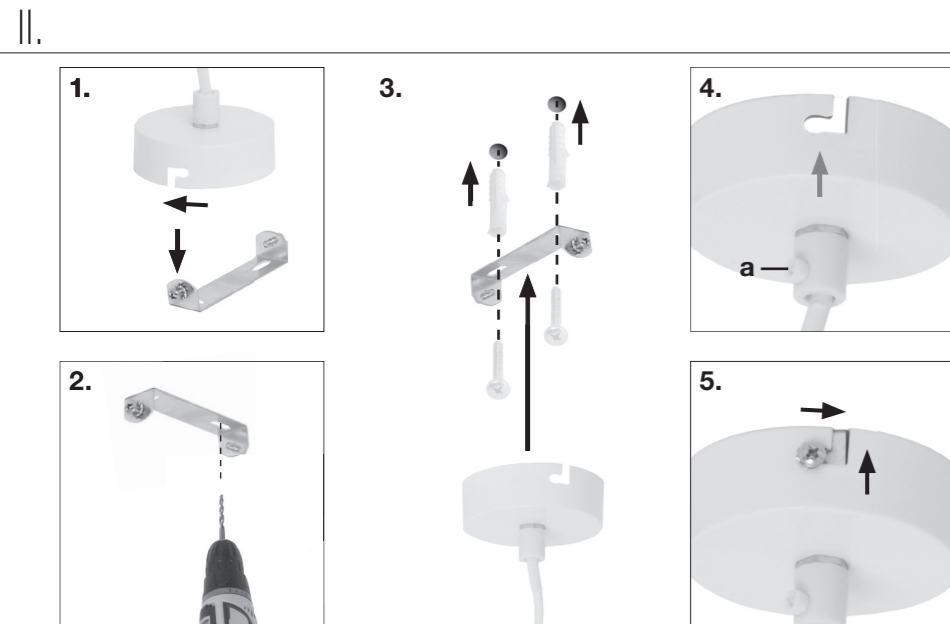
Uistite sa, že žiarovky, ktoré je možné vybrať z prístroja bez deštrukcie, boli pred likvidáciou prístroja z neho odstránené.

Pre ďalšie informácie sa obráťte, prosím, na vášho predajcu www.hornbach.com alebo na miestne úrady.

Deti sa nesmú v žiadnom prípade hrať s plastovými vreckami a obalovým materiálom, pretože existuje nebezpečenstvo poranenia, resp. zadusenía. Takýto materiál skladujte bezpečne alebo zlikvidujte ekologickým spôsobom.

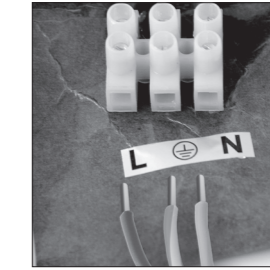


- I. **Popis**
1. Svietidlo
 2. Otvor na upevňovacie skrutky
 3. Napájací zdroj
 4. Držiak na strop
 5. Upevňovacie skrutky
 6. 2 x skrutky / vložky

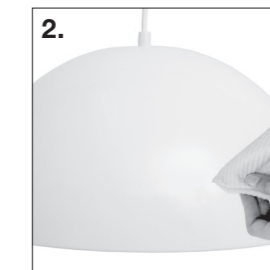
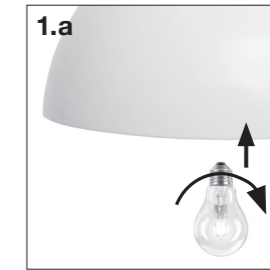
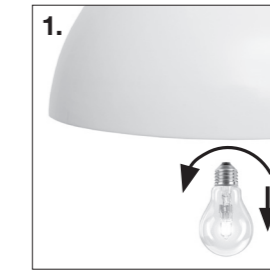


- II. **Montáž**
1. Uvoľníte upevňovacie skrutky a odstránite držiak na strop.
 2. Vyberte miesto inštalácie, pod ktorým nie sú rúrky ani káble. Vyznačte montážne otvory a vyvrtajte diery.
 3. Vložte vložky a namontujte držiak na strop na svoje miesto.
⚠ Pozor: Skontrolujte, či sú príchytky vhodné pre materiál stropu.
 4. Ak chcete samostatne nastaviť dĺžku kábla, uvoľnite skrutku **a** svorky na uvoľnenie napätia v stropnom držiaku a kábel potiahnite. Potom túto skrutku **a** znova utiahnite. Zapojte svietidlo do elektrickej siete (pozrite časť III).
 5. Nasadte svietidlo na držiak na strop a utiahnite upevňovacie skrutky.

- III. **Pripojenie**
- ⚠ Pozor: Najskôr odpojte elektrickú sieť pre toto pripojenie.
- Zapojte svietidlo do elektrickej siete (pozrite obrázok). Skontrolujte, či sú pripojenia pevné a či z terminálu netrčia volné žiadne konce káblov. Tento produkt musí byť uzemnený.
- L: hnedý
N: modrý
⊕: žltý/zelený
- Pripojte elektrickú sieť.



- IV. **Údržba a starostlivosť**
- IV. **1. Výmena lampy:**
- ⚠ Upozornenie: Vypnite svietidlo a počkajte, kým lampa vychladne.
- Vyberte lampu otáčaním proti smeru pohybu hodinových ručičiek **(1.)** a vymeňte ju **(1.a.)**.
- Poznámka: Používajte len lampy popísané v technických údajoch.
- IV. **2. Čistenie:**
- Svietidlo utierajte len mäkkou suchou tkaninou. Nikdy nepoužívajte brúsne prášky alebo chemické čistiace prostriedky. Nikdy nedovoľte, aby elektrické komponenty navlhli.



Instrucțiuni de montaj



Vă rugăm să citiți cu atenție aceste instrucțiuni și păstrați-le într-un loc sigur pentru o eventuală utilizare ulterioară!



Prevederi de siguranță

- Lucrările electrice și reparațiile trebuie efectuate de electricieni calificați.
- În timpul instalării respectați reglementările naționale referitoare la instalare.
- Corpul de iluminat nu trebuie modificat în nici un fel. Pericol de electrocutare și de accidentare.
- Asigurați-vă că niciun cablu nu este deteriorat în timpul operațiunilor de montare.



Simboluri folosite

Atenție: Periclitează sănătatea și produsul.



Nu utilizați în aer liber sau în mediu umed.



Clasa de protecție I de aparate. Trebuie legat la pământarea de protecție.



Sursa de lumină poate fi înlocuită de utilizatorii finali.

Date tehnice

Tensiunea nominală:

220-240V 50/60Hz

Sursa de lumină:

max. 42W/E27

Clasa de protecție:

I

Gradul de protecție IP:

IP 20

Disponerea



Simbolul de „tombăron tăiat” impune eliminarea separată ca deșeururi a aparatelor electrice și electronice (WEEE) uzate. Astfel de aparate pot conține substanțe valoroase, dar periculoase și poluante. Legislația nu vă permite să eliminați aceste produse ca deșeururi la gunoiul menajer, ci sunteți obligați să le predați unui centru de colectare indicat pentru reciclarea aparaturii electrice și electronice. În acest mod contribuiți la protejarea resurselor și a mediului înconjurător.

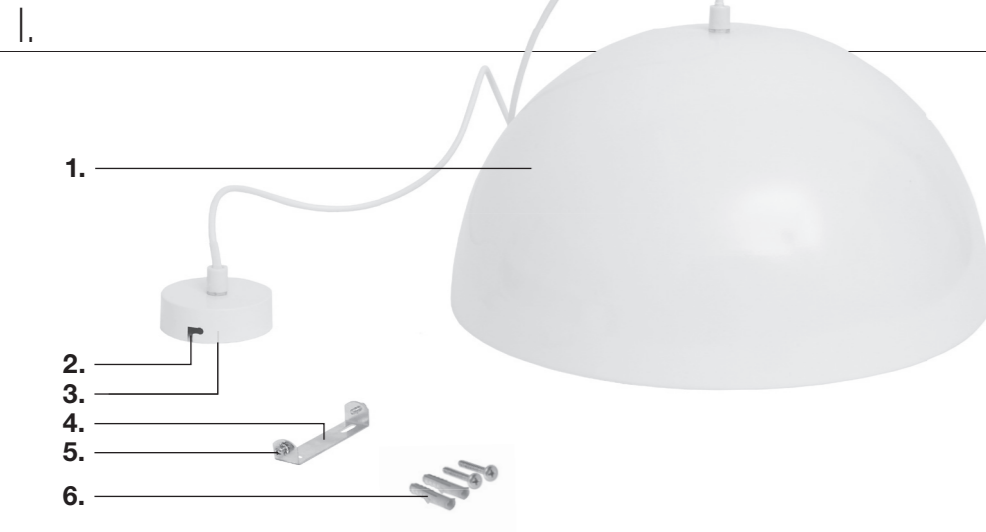
Compania HORNBAACH are următoarele obligații în Germania:

- să recepționeze fără costuri un aparat uzat de același tip în sectorul comercial HORNBAACH, la achiziționarea unui aparat electric sau electronic nou
- să recepționeze fără costuri până la 3 aparate electrice sau electronice uzate de același tip (cu o lungime max. a muchiei de 25 cm) în sectorul comercial HORNBAACH, și fără achiziționarea unui aparat nou
- la livrarea unui aparat electric sau electronic nou într-o gospodărie privată, să recepționeze fără costuri un aparat uzat de același tip sau să vă ofere posibilitatea de returnare a acestuia în vecinătatea dvs.

Asigurați-vă că lămpile, care pot fi scoase din aparat fără a fi distruse, sunt îndepărtate din aparat înainte de eliminarea acestuia ca deșeu.

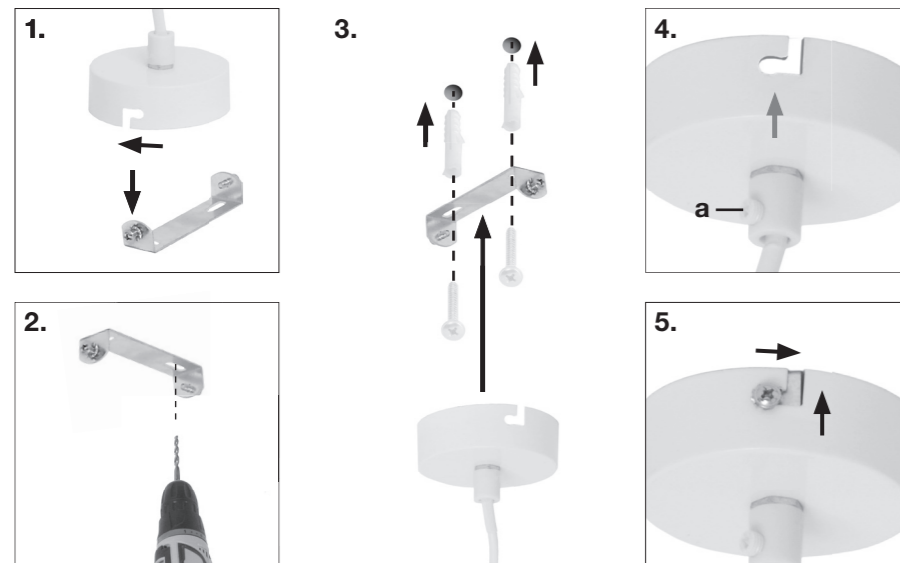
Pentru mai multe informații vizitați pagina www.hornbach.com sau adresați-vă organelor locale competente.


Copiii nu au voie în niciun caz să se joace cu pungile din plastic și cu materialul de ambalare, deoarece există pericol de rănire, respectiv de asfixiere. Depozitați în siguranță astfel de materiale sau eliminați-le ca deșeururi în mod ecologic.

I. **Descriere**


1. Corp de iluminat
2. Deschidere pentru șurubul de strângere
3. Alimentarea electrică
4. Element de montare pe plafon
5. Șuruburi de strângere
6. 2 x șuruburi / dibluri

II.

II. **Montaj**

1. Desfaceți șuruburile de fixare și îndepărtați elementul de montare pe plafon.
2. Selectați un loc de instalare, fără țevi și conducte amplasate dedesubt. Marcați găurile de fixare și executați găurile.
3. Introduceți diblurile, fixați elementul de montare pe plafon cu ajutorul șuruburilor.
4.  **Precauție:** Asigurați-vă că elementele de fixare sunt potrivite pentru materialul plafonului. Slăbiți șurubul **a** și trageți cablul de clema de detensionare din interiorul suportului de tavan pentru a regla lungimea cablului individual. Apoi strângeți din nou șurubul **a**.
5. Conectați corpul de iluminat la alimentarea cu curent (vezi capitolul III). Fixați corpul de iluminat pe elementul de fixare pe plafon și strângeți șuruburile de fixare.

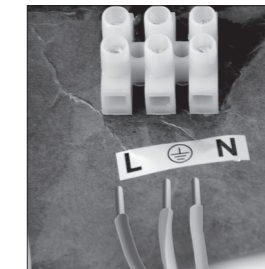
III. **Conectare**


 **Precauție:** Prima dată deconectați alimentarea cu curent pentru această conectare.

Conectați corpul de iluminat la alimentarea cu curent (vezi figura). Asigurați-vă ca legăturile să fie strânse și ca să nu iasă nici un capăt de cablu din terminal. Produsul trebuie legat la pământ.

L: maro
N: albastru
⊕: galben/verde

Conectați la alimentarea cu curent.

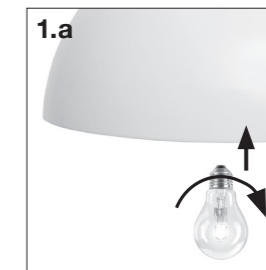
IV. **Întreținere și îngrijire**1. **Înlocuirea lămpii:**

 **Precauție:** Stingeti corpul de iluminat și așteptați până când lampa se răcește.

Scoateți lampa învârtind-o în sensul acelor de ceasornic **(1.)** și înlocuiți-o **(1.a.)**.
Observație: Folosiți doar lămpi specificate în datele tehnice.

2. **Curățare:**

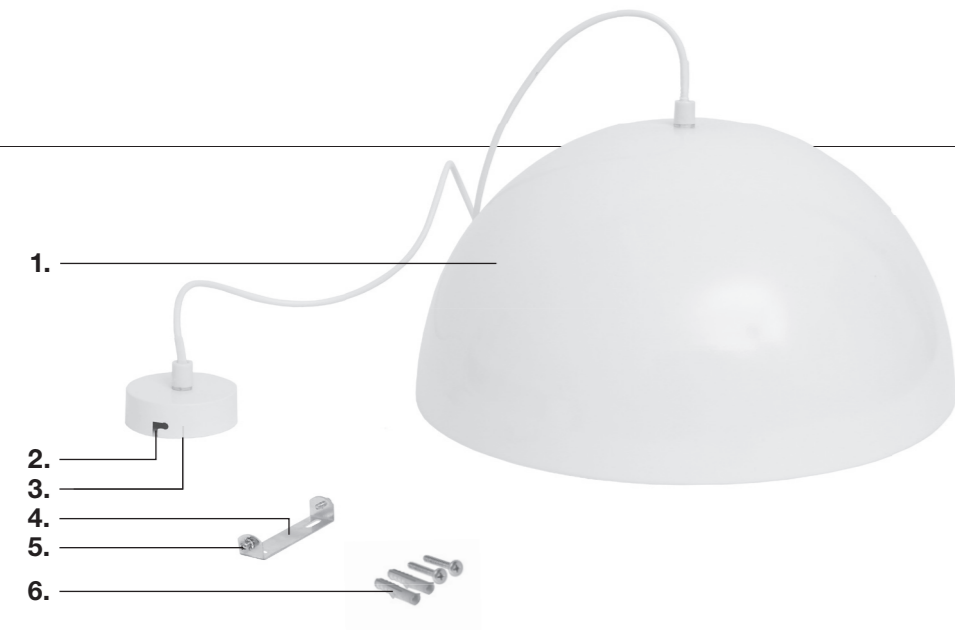
Corpul de iluminat se va șterge numai cu o cârpă moale și uscată. Nu folosiți în niciun caz prafuri abrazive și substanțe chimice de curățare. Feriți componentele electrice de aburi.



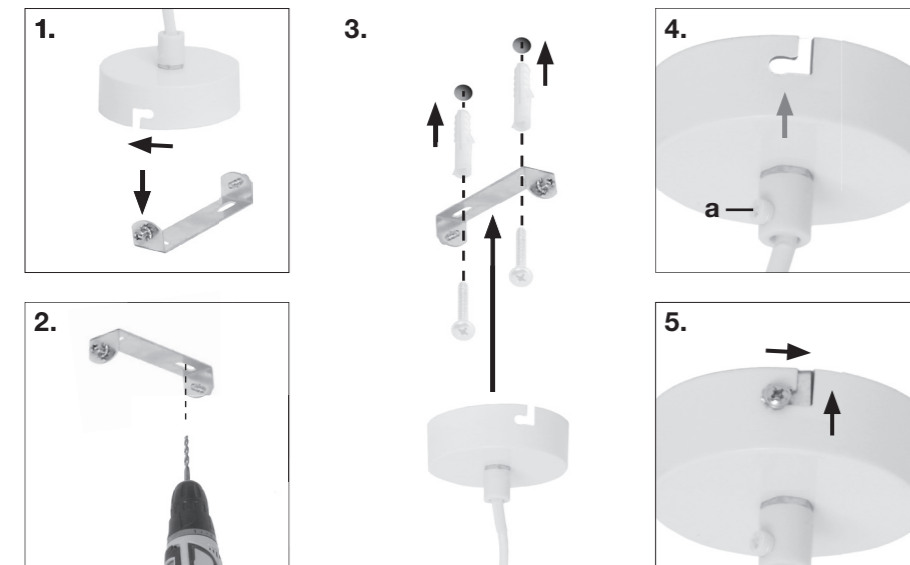
III.

IV.

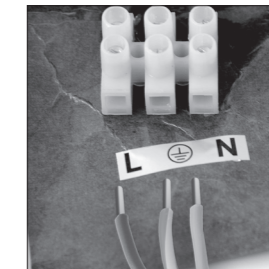
I.



II.

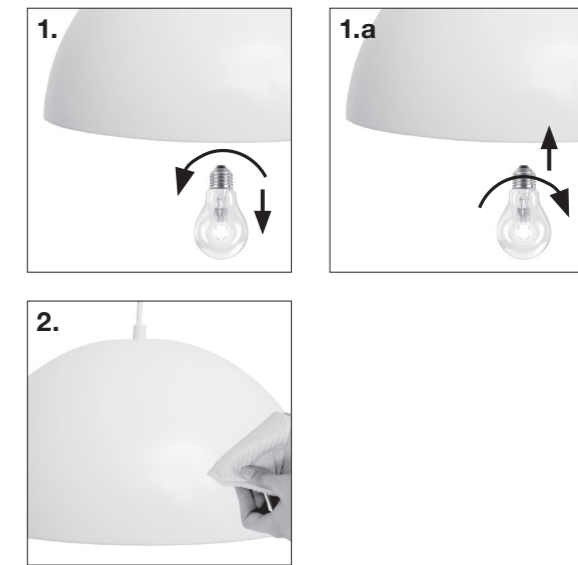


III.



D	Deutsch	2
F	Français	6
I	Italiano	10
NL	Nederlands	14
S	Svenska	18
CZ	Česky	22
SK	Slovenčina	26
RO	Română	30

IV.



Manufactured for
Hornbach Baumarkt AG
Hornbachstraße 11
76879 Bornheim / Germany
product@hornbach.com
www.hornbach.com

5868793-4_2023/11_V1.3

