

KURZANLEITUNG

HINWEIS: Befolgen Sie die nachstehenden Schritt-für-Schritt-Anweisungen, um die korrekte Verwendung der App sicherzustellen. Ändern Sie die Schritte nicht. Die Bilder dienen nur zur Veranschaulichung.

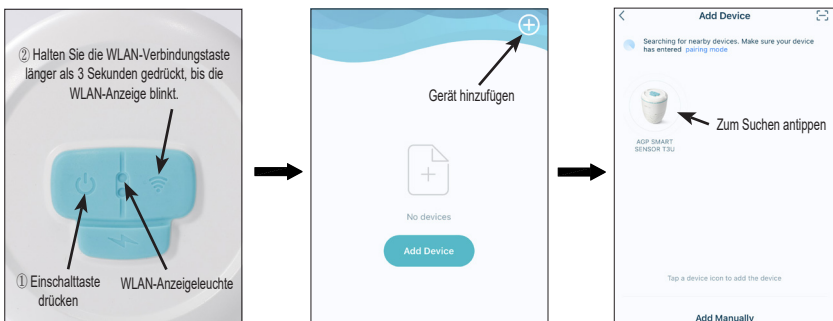
1. QR-Code scannen, um die „INTEX LINK“ App herunterzuladen und zu installieren



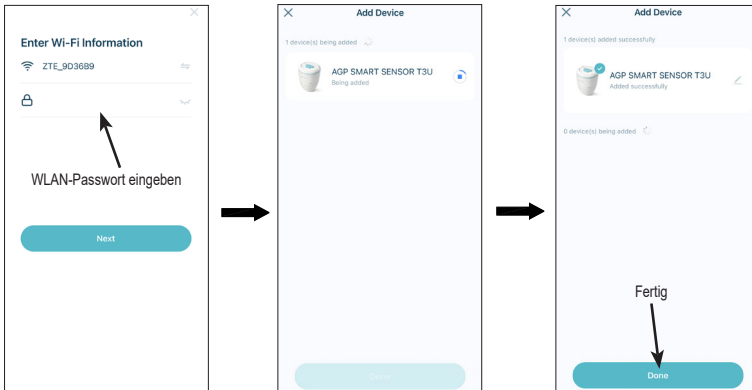
2. Konto erstellen (für neue Benutzer) und bei der App anmelden



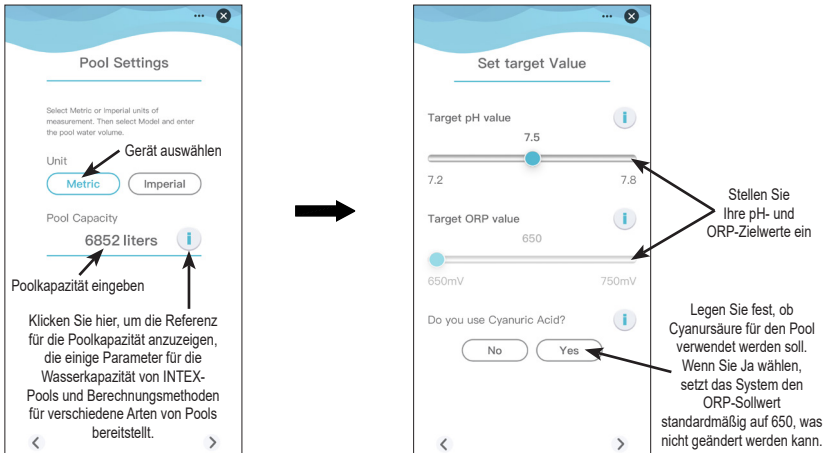
3. Verbinden des Wasseranalysators: Stellen Sie sicher, dass sich der Wasseranalysator innerhalb von 1 m von Ihrem Handy befindet und seine Anzeigeleuchten blinken.



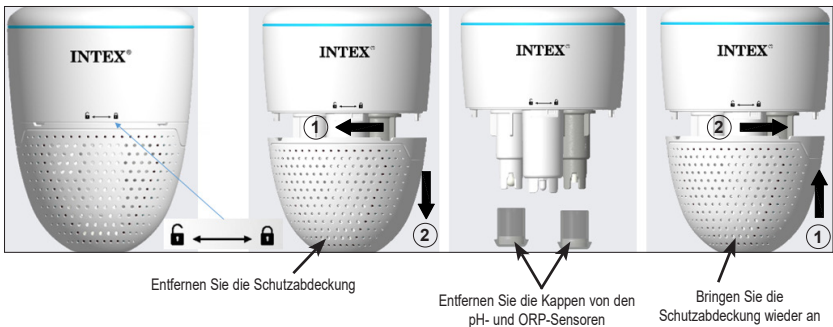
HEBEN SIE DIESE BETRIEBSANLEITUNG AUF

127
IO

4. Produktparameter-Einstellungen



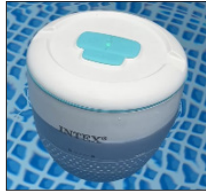
5. Vorbereitung des Produkts vor dem Gebrauch:



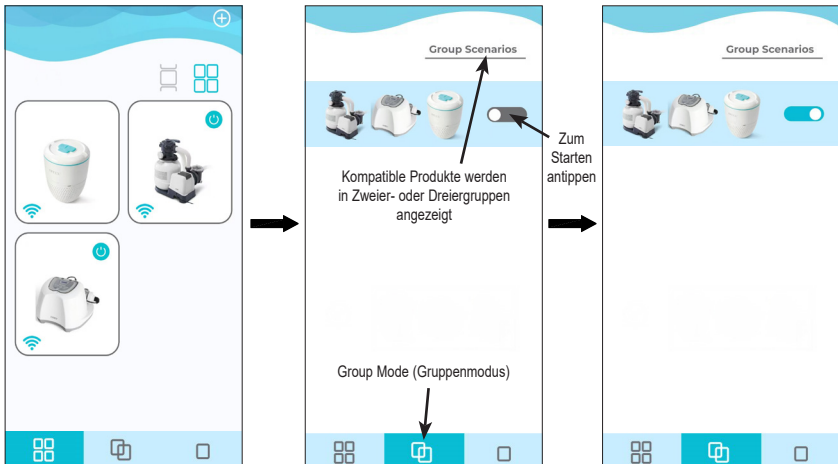
HEBEN SIE DIESE BETRIEBUNGSANLEITUNG AUF

6. Produkt in den Pool stellen

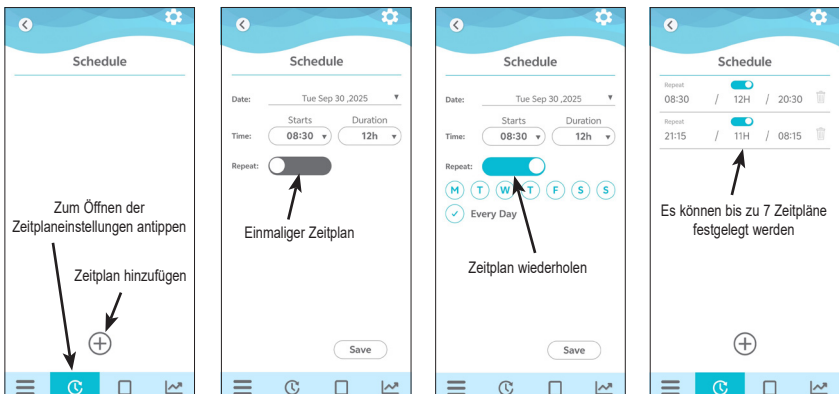
Deutsch

127
IO

7. Gruppenmodus-Einstellung

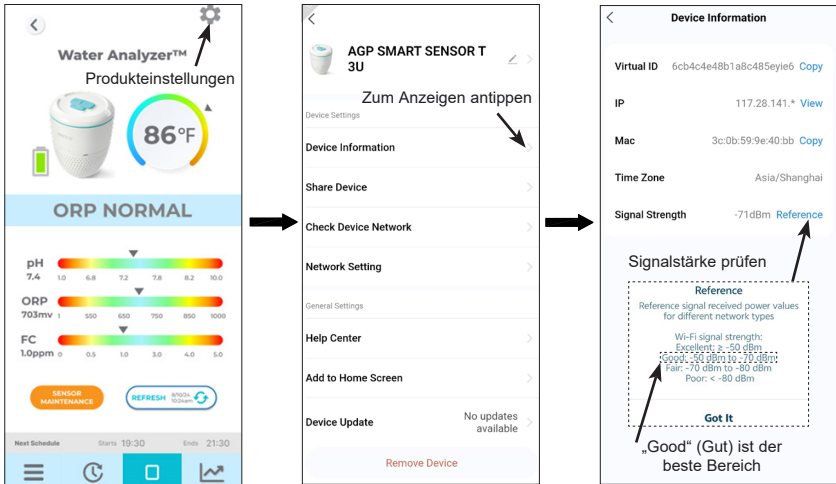


8. Einstellen des Zeitplans: Auf das Zeitplan (🕒) Symbol tippen. Löschen Sie alle Zeitpläne für den Wasseranalysator und das Salzwassersystem (falls vorhanden), und stellen Sie dabei sicher, dass Sie den Zeitplan für die erforderliche Filterpumpe beibehalten. Tippen Sie dann auf das (+) Symbol, um einen neuen Zeitplan zu erstellen. Richten Sie diesen Zeitplan für den Wasseranalysator ein, um ihn zu aktivieren und den Betrieb der verknüpften Produkte zu starten.

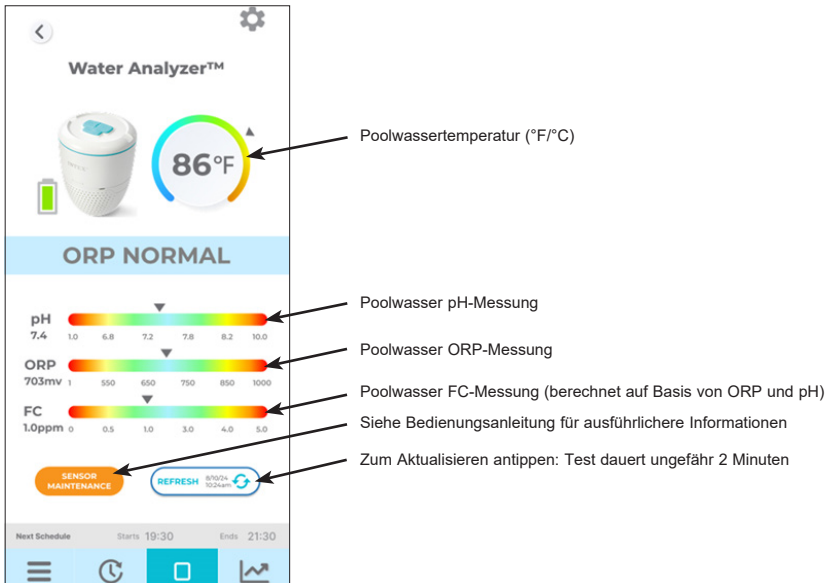


HEBEN SIE DIESE BETRIEBUNGSANLEITUNG AUF

9. Produktsignalstärke wird geprüft



10. Wasserqualität-Dashboard



HEBEN SIE DIESE BETRIEBUNGSANLEITUNG AUF