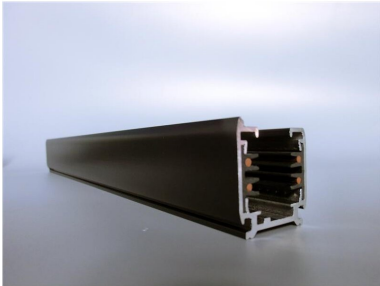


ARTICLE NO. 3893-52

DOTLUX Rail d'alimentation triphasé, 2 m, noir mat



page de l'article

- Rail d'alimentation à 3 phases, 2 m. noir

ARTICLE DE SUCCESSION	-	CLASSE DE PROTECTION	sans
POIDS EN KG	1.72	GARANTIE EN ANNéES	2
		SIMILAIRE COULEUR RAL	9005
		CONVIENT POUR UN MONTAGE EN SURFACE	Oui
		NUMéRO D'IDENTIFICATION DU GROUPE ETIM	EC000101
Dimensions		ADAPTé à UNE SUSPENSION	Oui
		MONTAGE EN APPARENT	Oui
		PLIABLE	Nein
Longueur: 2000mm		CONVIENT POUR UN USAGE DOMOTIQUE	Nein
Largeur: 31mm		ENCASTRé	Non
Hauteur: 34mm		MATéRIAU	Aluminium
		SOUTIEN BEG	Pertinent en Allemagne uniquement
		ELDAS-NO.	154000259
		DIMENSION LONGUEUR EN MM	2000
		DIAMèTRE EN MM	0
		ABMESSUNGEN BREITE MM	31
		ABMESSUNGEN HøHE MM	34
		FINITION DE LA SURFACE	Mat
		FORME	Autre
		COULEUR	Noir