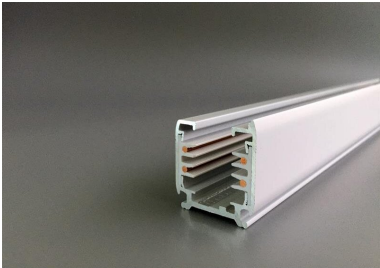


ARTIKEL NR. 3893-W2

DOTLUX 3 Phasen-Stromschiene, 2 m, weiss matt



zur Artikelseite

- 3 Phasen-Stromschiene, 2 m. weiss

NACHFOLGEARTIKEL	-	SCHUTZKLASSE	ohne
GEWICHT IN KG	1.7	GARANTIE IN JAHREN	2
		ÄHNLICH RAL-FARBE	9003
		GEEIGNET FÜR AUFBAUMONTAGE	Ja
		ETIM GRUPPEN-ID	EC000101
		GEEIGNET FÜR PENDELAUFHÄNGUNG	Ja
ABMESSUNGEN		AUFBAU	Ja
Länge: 2000mm		BIEGBAR	Nein
Breite: 31mm		BUSFÄHIG	Nein
Höhe: 33mm		EINBAU	Nein
		WERKSTOFF	Aluminium
		BEG FÖRDERUNG	Nein
		ELDAS-NO.	154000249
		ABMESSUNG LÄNGE IN MM	2000
		DURCHMESSER IN MM	0
		ABMESSUNGEN BREITE MM	31
		ABMESSUNGEN HÖHE MM	33
		AUSFÜHRUNG DER OBERFLÄCHE	Matt
		FORM	Sonstige
		FARBE	Weiß