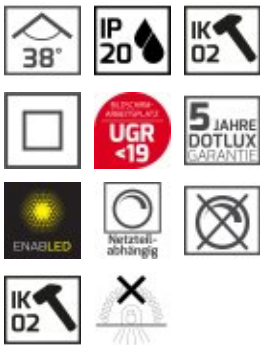
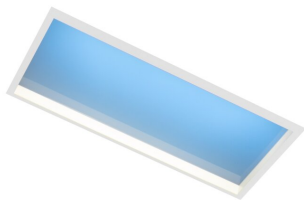


ARTIKEL NR. 6298-057038

DOTLUX LED-Einbauleuchte SUNLIGHT 620x310mm 47W 5700K



zur Artikelseite

- Simuliert natürliches Sonnenlicht durch asymmetrische Lichtverteilung
- Natürlichste Farbwiedergabe CRI > 92 für anspruchsvolle Nutzer
- Hochwertiges, pulverbeschichtetes und optisch ansprechendes Metallgehäuse
- Blendfreies Arbeiten durch UGR<19 (Bildschirmarbeitsplatztauglich)
- Langlebiger Aufbau durch vergilbungsfreie PMMA Linsen sorgt für farbstabile Lichtleistung
- Für Decken- und Wandmontage geeignet
- Montage an Raster- & Trockenbaudecke möglich
- 25cm Einbautiefe werden benötigt
- Im Lieferumfang enthalten ist die Leuchte inklusive Netzteil und Montageclips

| | | | |
|----------------------------|------|----------------------------------|--|
| NACHFOLGEARTIKEL | - | ABSTRAHLWINKEL | 38 |
| GEWICHT IN KG | 3.5 | SCHUTZART (IP) | IP20 |
| LEISTUNGS-AUFNAHME IN WATT | 47 | LICHTFARBE | weiß |
| LICHTSTROM NETTO IN LUMEN | 2500 | EINGANGSSPANNUNG | 220 - 240 AC |
| LUMEN PRO WATT | 43 | FARBTEMPERATUR IN KELVIN | 5700 |
| | | FARBWIEDERGABEINDEX | Ra > 90 |
| | | POWER-FACTOR | 0,9 |
| | | IK SCHUTZGRAD | IK02 |
| | | LUMEN PRO WATT | 43 |
| ABMESSUNGEN | | SCHUTZKLASSE | II |
| | | SPANNUNGSART | AC |
| Breite: 310mm | | GEHÄUSEFARBE | weiß |
| Höhe: 192mm | | NOTLICHTTAUGLICH | Nein |
| Länge: 620mm | | BLENDFREIHEIT | UGR-Wert kleiner 19 - bildschirmarbeitsplatztauglich |
| | | SCHALTZYKLEN | > 160.000 |
| | | EINBAUÖFFNUNG BREITE IN MM | 290 |
| | | EINBAUÖFFNUNG DURCHMESSER IN MM | - |
| | | EINBAUÖFFNUNG LÄNGE IN MM | 600 |
| | | EINGANGSSPANNUNGSBEREICH | 220-240 |
| | | GARANTIE IN JAHREN | 5 |
| | | L80/B10 | 50000 |
| | | NENNSTROM IN A | 0,25 |
| | | GEEIGNET FÜR AUFBAUMONTAGE | Ja |
| | | GEEIGNET FÜR EINBAUMONTAGE | Ja |
| | | ENABLED LIZENSIERTES PRODUKT | Ja |
| | | EINGANGSSPANNUNGSBEREICH LEUCHTE | 220-240 |

| | |
|---|----------------------------------|
| ENERGIEEFFIZIENZKLASSE DER LICHTQUELLE NACH EU-RICHTLINIE 2019/2015 | nicht erforderlich |
| LEBENSDAUER L80/B10 BEI 25°C | 50000 |
| LED-LEBENSDAUER LICHTQUELLE L70/B50 BEI 25°C | 100000 |
| ETIM GRUPPEN-ID | EC002892 |
| MIT LEUCHTMITTEL | Ja |
| GEEIGNET FÜR WANDMONTAGE | Ja |
| GEEIGNET FÜR PENDELAUFHÄNGUNG | Ja |
| GEEIGNET FÜR DECKENMONTAGE | Ja |
| GEEIGNET FÜR LICHTBANDKONFIGURATION | Nein |
| BILDSCHIRMARBEITSPLATZTAUGLICH NACH EN 12464-1 | Ja |
| FASSUNG | - |
| BETRIEBSGERÄT | LED-Betriebsgerät stromgesteuert |
| MIT BETRIEBSGERÄT | Ja |
| DIMMUNG 0-10 V | Nein |
| DIMMUNG 1-10 V | Nein |
| DIMMUNG DALI | Nein |
| DIMMUNG DMX | Nein |
| DIMMUNG DSI | Nein |
| DIMMUNG POTENTIOMETER (GERÄTEINTEGRIERT) | Nein |
| DIMMUNG LINESWITCH | Nein |
| DIMMUNG HERSTELLERSPEZIFISCH | Nein |
| DIMMUNG NETZSPANNUNGSMODULATION | Nein |
| DIMMUNG PHASENABSCHNITT | Nein |
| DIMMUNG PROGRAMMIERBAR | Nein |
| DIMMUNG RF | Nein |
| DIMMUNG SINE WAVE REDUCTION | Nein |
| DIMMUNG TOUCH AND DIM | Nein |
| DIMMUNG ZIGBEE | Nein |
| DIMMUNG MIT PUSH-BUTTON | Nein |
| DIMMUNG ABHÄNGIG VOM BETRIEBSGERÄT | Ja |
| OHNE DIMMFUNKTION | Ja |
| LICHTVERTEILER | Fokuslinse |
| FARBKONSISTENZ (MCADAM-ELLIPSE) | SDCM6 |
| SCHUTZART (NEMA) | 1 |
| SCHLAGFESTIGKEIT | IK02 |
| LEUCHTE MIT BEGRENZTER OBERFLÄCHENTEMPERATUR "D-ZEICHEN" NACH EN 60598-2-24 | Nein |
| GEEIGNET FÜR NOTLICHT | Nein |
| MIT BEWEGUNGSMELDER | Nein |
| ABDECKUNG DER LEUCHTE MIT WÄRMEDÄMMATERIAL MÖGLICH | Nein |
| MIT LUFTSCHLITZEN | Nein |
| GLÜHDRAHTPRÜFUNG NACH IEC 60695-2-11 | 650 °C - 30 s |
| KONSTANT-LICHTSTROM-REGELUNG | Nein |
| ANSCHLUSSART_ | Steckklemme |
| PHOTOBIOLOGISCHE SICHERHEIT NACH EN 62471 | RG0 |
| BEDIENUNG ÜBER BLUETOOTH | Nein |
| KOMPATIBEL MIT CASAMBI | Nein |
| KOMPATIBEL MIT APPLE HOMEKIT | Nein |

| | |
|---|------------------------------------|
| KOMPATIBEL MIT GOOGLE ASSISTANT | Nein |
| KOMPATIBEL MIT AMAZON ALEXA | Nein |
| IFTTT-UNTERSTÜTZUNG VERFÜGBAR | Nein |
| AUSTAUSCHBARES BETRIEBSGERÄT | Ja |
| GEEIGNET FÜR LAMPENLEISTUNG IN W | 47 |
| LEUCHTMITTEL | LED nicht austauschbar |
| DIMMUNG DALI-2 | Nein |
| DIMMUNG PHASENANSCHNITT | Nein |
| DIMMUNG GPRS | Nein |
| LEBENSDAUER L70/B50 BEI 25°C | 100000 |
| LEBENSDAUER L90/B10 BEI 25°C | 25000 |
| BEG FÖRDERUNG | Nein |
| ENERGIEEFFIZIENZKLASSE DER LICHTQUELLE EINER LEUCHTE | G |
| ELDAS-NO. | 941007399 |
| ABMESSUNG LÄNGE IN MM | 620 |
| MAX. SYSTEMLEISTUNG IN W | 47 |
| BEMESSUNGsumgebungstemperatur NACH IEC62722-2-1 IN °C | 40 |
| ABMESSUNGEN BREITE MM | 310 |
| ABMESSUNGEN HÖHE MM | 192 |
| LICHTVERTEILUNG | Asymmetrisch |
| LICHTAUSTRITT | Direkt |
| ART DER VERDRAHTUNG | Geeignet für Durchgangsverdrahtung |
| FARBTEMPERATUR EINSTELLBAR | Nein |
| LICHTSTROM EINSTELLBAR | Nein |
| AUSSTRAHLUNGSWINKEL EINSTELLBAR | Nein |
| AUSFÜHRUNG DES RASTERS | Weiß |
| OBERFLÄCHENSCHUTZ GEHÄUSE | Pulverbeschichtet |
| AUSSTRAHLUNGSWINKEL | Mediumstrahlend 21-40° |
| WERKSTOFF DER ABDECKUNG | Sonstige |