

### Funktionsbeschreibung

Gezielte Erfassung und günstiger Preis. Infrarot-Bewegungsmelder IS 1, für außen und innen, ideal für die gezielte Erfassung kleiner Flächen, 120° Erfassungswinkel, Reichweite bis 10 m, Zeit- und Dämmerungsschwelle einstellbar, Sensor horizontal um 60° und vertikal um 180° schwenkbar zur exakten Anpassung an den Erfassungsbereich. Neu: Linse in Gehäusefarbe.

### Technische Daten

Abmessungen (L x B x H)	120 x 80 x 50 mm
Herstellergarantie	3 Jahre
Einstellungen via	Potis
Mit Fernbedienung	Nein
Variante	schwarz
VPE1, EAN	4007841600419
Ausführung	Bewegungsmelder
Anwendung, Ort	Außenbereich, Innenbereich
Anwendung, Raum	Außenbereich, Hauseingang, Rund ums Haus, Terrasse / Balkon, Hof & Einfahrt
Farbe	Schwarz
Farbe, RAL	9005
Inkl. Eckwandhalter	Nein
Montageort	Wand, Decke
Verpackungsinhalt	1
Montageart	Aufputz, Wand, Decke
Schutzart	IP54

LED Lampen > 2 W < 8 W	125 W
LED Lampen > 8 W	250 W
Kapazitive Belastung in µF	88 µF
Technologie, Sensoren	Passiv Infrarot, Lichtsensor
Montagehöhe	1,80 – 3,00 m
Montagehöhe max	3,00 m
optimale Montagehöhe	2 m
Erfassungswinkel	120 °
Öffnungswinkel	40 °
Unterkriechschutz	Nein
segmentweise Ausblendung	Ja
Elektronische Skalierbarkeit	Nein
Mechanische Skalierbarkeit	Nein
Reichweite Radial	r = 3 m (9 m <sup>2</sup> )
Reichweite Tangential	r = 10 m (105 m <sup>2</sup> )
Schaltzonen	260 Schaltzonen
Dämmerungseinstellung	2 – 2000 lx

# IS 1

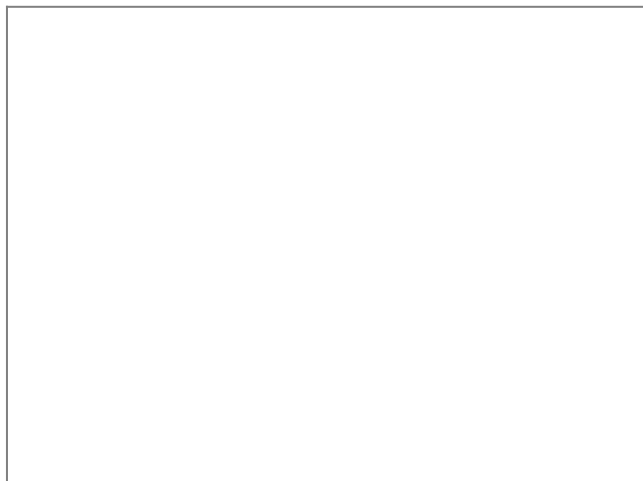
schwarz  
EAN 4007841 600419  
Art.-Nr. 600419

## Technische Daten

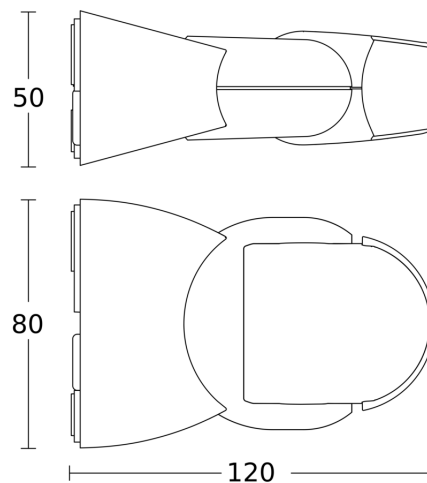
Schutzklasse	II
Umgebungstemperatur	von -20 bis 50 °C
Werkstoff	Kunststoff
Netzanschluss	230 – 240 V / 50 Hz
Schaltausgang 1, Ohmsch	500 W
Leuchtstofflampen EVG	250 W
Leuchtstofflampen unkomensiert	500 VA
Leuchtstofflampen reihenkomensiert	500 VA
Leuchtstofflampen parallelkomensiert	500 VA
Schaltausgang 1, Niedervolt Halogenlampen	500 VA
LED Lampen < 2 W	100 W

Zeiteinstellung	8 s – 35 Min.
Grundlichtfunktion	Nein
Hauptlicht einstellbar	Nein
Dämmerungseinstellung Teach	Nein
Konstantlichtregelung	Nein
Vernetzung	Ja
Art der Vernetzung	Master/Master
Vernetzung via	Kabel
Produkt Kategorie	Bewegungsmelder

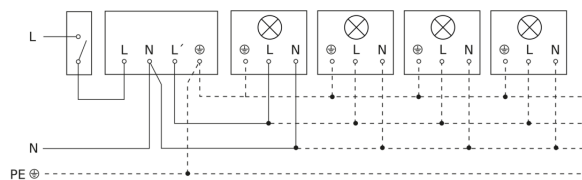
## Sensorerfassungsbereich



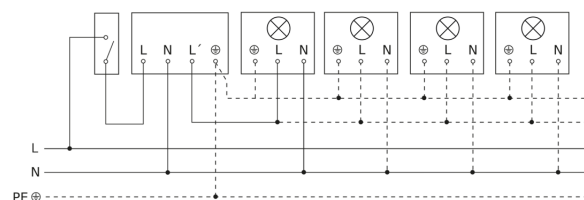
## Maßzeichnung



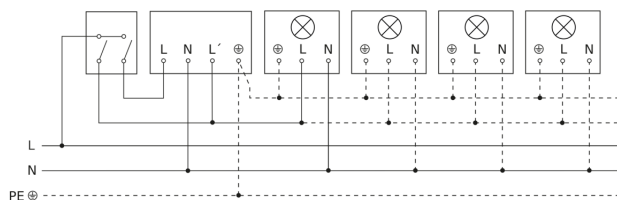
## Schaltplan Leuchte ohne vorhandenen Nullleiter



## Schaltplan Leuchte mit vorhandenem Nullleiter



## Schaltplan Anschluss über Serienschalter für Hand- und Automatik-Betrieb



## Schaltplan Anschluss über einen Wechselschalter für Dauerlicht- und Automatik-Betrieb

