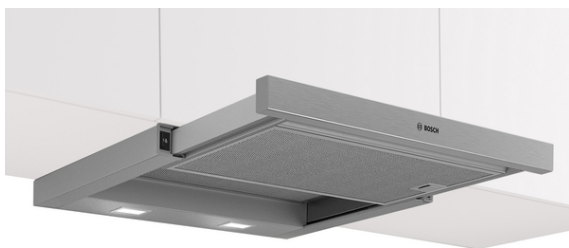


**Série 2, Hotte télescopique, 60 cm,
Argent métallisé
DFM064W52C**



Accessoires en option

DSZ4682 : BANDEAU DE FINITION BLANC
DSZ4686 : BANDEAU DE FINITION NOIR
DWZ1IT114 : KIT DE RECYCLAGE CLEANAIR

- **Éclairage LED:** l'éclairage à faible consommation fournit de la lumière blanche de qualité.
- **Puissance d'aspiration :** pour un air sain dans votre cuisine grâce à une vitesse maximale de MAX_FOERDERLEISTUNG m³/h.
- **Filtre à graisse métallique :** purifie l'air, capture les graisses et se nettoie facilement tous les mois.

Données techniques

Typologie : Extractible
Longueur du cordon électrique : 175 cm
Taille de la niche d'encastrement : 162mm x 526.0mm x 290mm mm
Hauteur appareil : 203 mm
Ecart min. par rapp. foyer él. : 430 mm
Ecart min. par rapp. foyer gaz : 650 mm
Poids net : 8.5 kg
Type de commandes : Mécanique
Nombre de vitesses : 3
Débit maximum d'aspiration d'air en évacuation : 394 m³/h
Débit maximum d'aspiration en recyclage d'air : 238 m³/h
Débit d'air maximum : 394 m³/h
Nombre de lampes : 2
Niveau sonore : 68 dB(A) re 1pW
Diamètre du réducteur d'évacuation d'air : 150 / 120 mm
Matériau du filtre à graisses : Aluminium résistant au lave-vaisselle
Code EAN : 4242005538089
Puissance de raccordement : 108 W
Intensité : 10 A
Tension : 220-240 V
Fréquence : 50 Hz
Type de prise : Fiche suisse avec fil de terre
Type d'installation : Encastrable



4 242005 538089

Série 2, Hotte télescopique, 60 cm, Argent métallisé DFM064W52C

Design:

- Hotte télescopique
- Pour une installation dans une unité murale de 60 cm de large
- En mode évacuation et recyclage d'air

Caractéristiques principales :

- Moteur à condensateur
- Éclairage du plan de travail avec module LED 2 x 1,5 W
- Colour Temperature: 3500 K
- Intensité lumineuse : 131 lux
- 2 filtre(s) à graisse métallique(s).

Confort d'utilisation :

- Touches à bascule
- 3 vitesses d'aspiration

Confort de nettoyage :

- Filtre à graisse métallique lavable au lave-vaisselle

Performances en évacuation :

- re1pW Selon EN 61591 et EN/IEC 60704-2-13, l'appareil atteint les valeurs suivantes en mode évacuation :
 - Niveau de puissance 1 : Puissance du ventilateur: 276 M3H; Niveau sonore: 61 DB(A) re1pW
 - Niveau de puissance 2: Puissance du ventilateur : 336 M3H; Niveau sonore :65 DB(A) re1pW
 - Niveau de puissance 3 : Puissance du ventilateur: 394 M3H; Niveau sonore: 68 DB (A) re1pW
- Classe d'efficacité énergétique: C*
- La consommation moyenne d'énergie: 57.3 kWh/an*
- Classe d'efficacité ventilateur: D *
- Classe d'efficacité Éclairage : A*
- Classe d'efficacité Filtres à graisse: B*

Performances en recyclage :

- Pour le fonctionnement en mode recyclage, il est nécessaire d'adapter la hotte moyennant un set de démarrage (accessoire en option)
- Selon la norme EN 61591 et EN/IEC 60704-2-13, l'appareil atteint les valeurs suivantes en mode circulation d'air avec le kit de circulation d'air Clean Air (disponible en option) :
 - Niveau de puissance 1 : puissance du ventilateur: 190 M3H; valeur sonore: 66 DB(A) re1pW
 - Niveau de puissance 2 : puissance du ventilateur: 220 M3H; valeur sonore: 69 DB(A) re1pW
 - Niveau de puissance 3 : puissance du ventilateur: 238 M3H; valeur sonore: 71 DB (A) re1pW

Information technique et durabilité :

- Données de consommation :
- Puissance de raccordement: 108 W
- Tension: 220 - 240 V
- Durabilité :
- Made in Germany : produit sur un site de production neutre en CO2

Informations sur la configuration et l'installation :

- Dimensions (HxLxP): 203 x 598 x 290 mm
- Dimensions d'encastrement: (HxLxP): 162 x 526 x 290 mm
- Longueur du cordon de branch.: 175 cm
- Manchon de racc. Ø 120/ 150 mm
- stainless steel with logo

Série 2, Hotte télescopique, 60 cm, Argent métallisé DFM064W52C

