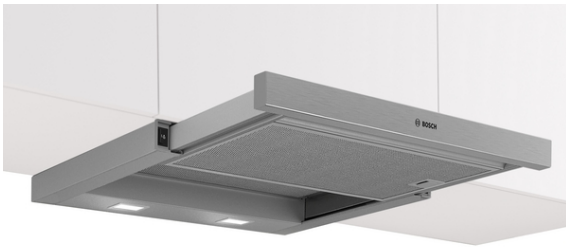


**Serie 2, Flachschirmhaube, 60 cm,  
Silbermetallic  
DFM064W52C**



**Zusätzlich erhältliches Zubehör**

DSZ4682 : Griffleiste Weiss

DSZ4686 : Griffleiste schwarz

DWZ1IT1I4 : Clean Air Standard Umluftset

- **LED-Beleuchtung:** Die energiesparende Beleuchtung sorgt für eine gute und helle Ausleuchtung des Kochfeldes.
- **Abluftleistung:** sorgt mit bis zu MAX\_FOERDERLEISTUNG m<sup>3</sup>/h schnell für ein optimales Küchenklima.
- **Metall-Fettfilter:** reinigt die Luft, fängt Fett auf, leicht monatlich zu reinigen.

**Technische Daten**

Bauart : Flachschirmhaube

Länge Netzkabel : 175 cm

Nischenmaße für Installation (H x B x T) : 162mm x 526.0mm x 290mm mm

Gerätehöhe : 203 mm

Mindestabstand zur Kochstelle Elektro : 430 mm

Mindestabstand zur Kochstelle Gas : 650 mm

Nettogewicht : 8.5 kg

Steuerung : mechanisch

Regelung der Leistungsstufen : 3

Max. Gebläseleistung-Abluftbetrieb : 394 m<sup>3</sup>/h

Max. Gebläseleistung-Umluftbetrieb : 238 m<sup>3</sup>/h

Max. Luftmenge : 394 m<sup>3</sup>/h

Anzahl der Lampen (Stck) : 2

Schallleistung : 68 dB(A) re 1pW

Durchmesser des Abluftstutzens : 150 / 120 mm

Material des Fettfilters : Aluminium waschbar

EAN-Nummer : 4242005538089

Anschlusswert : 108 W

Absicherung : 10 A

Spannung : 220-240 V

Frequenz : 50 Hz

Steckerart : Schweiz-Stecker mit Erdung

Art der Installation : Eingebaut



4 242005 538089

## **Serie 2, Flachschirmhaube, 60 cm, Silbermetalllic DFM064W52C**

### **Design:**

- Flachschirmhaube
- Zum Einbau in einen 60 cm breiten Oberschrank
- Wahlweise Abluft- oder Umluftbetrieb

### **Wichtigste Eigenschaften:**

- Kondensatormotor
- Arbeitsplatzbeleuchtung mit 2 x 1,5W LED-Modul
- Farbtemperatur: 3500 K
- Beleuchtungsstärke: 131 lux
- 2 Metallfettfilter

### **Komfortfunktionen:**

- Wippenschalter
- 3 Leistungsstufen

### **Komfort bei der Reinigung:**

- Metallfettfilter spülmaschinengeeignet

### **Leistung Abluft:**

- re1pW Nach EN 61591 und EN/IEC 60704-2-13 erreicht das Gerät folgende Werte im Abluftbetrieb:
  - Leistungsstufe 1: Lüfterleistung: 276 m3/h; Geräuschwert: 61 dB(A) re1pW
  - Leistungsstufe 2: Lüfterleistung: 336 m3/h; Geräuschwert: 65 dB(A) re1pW
  - Leistungsstufe 3: Lüfterleistung: 394 m3/h; Geräuschwert: 68 dB (A) re1pW
- Energie-Effizienzklasse: C\*
- Durchschnittlicher Energieverbrauch: 57.3 kWh/Jahr\*
- Lüfter-Effizienzklasse: D\*
- Beleuchtungs-Effizienzklasse: A\*
- Fettfilter-Effizienzklasse: B\*

### **Leistung Umluft:**

- Für Umluftbetrieb wird ein Starterset (Sonderzubehör) benötigt.
- Nach EN 61591 und EN/ IEC 60704-2-13 erreicht das Gerät folgende Werte im Umluftbetrieb mit dem Clean Air Standard Umluft-Set (erhältlich als Sonderzubehör):
  - Leistungsstufe 1: Lüfterleistung: 190 m3/h; Geräuschwert: 66 dB(A) re1pW
  - Leistungsstufe 2: Lüfterleistung: 220 m3/h; Geräuschwert: 69 dB(A) re1pW
  - Leistungsstufe 3: Lüfterleistung: 238 m3/h; Geräuschwert: 71 dB (A) re1pW

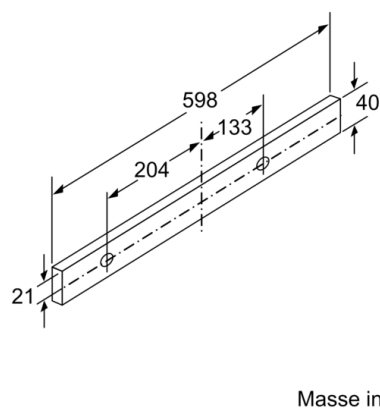
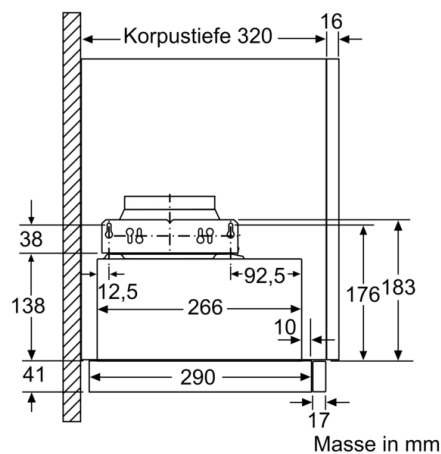
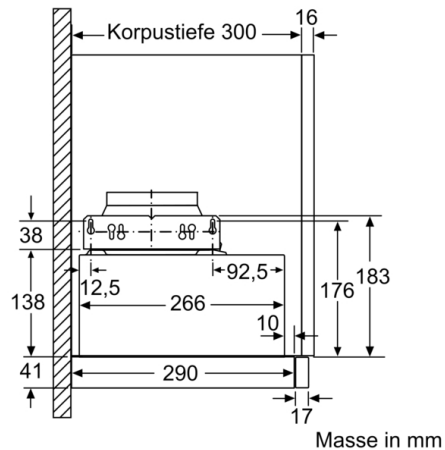
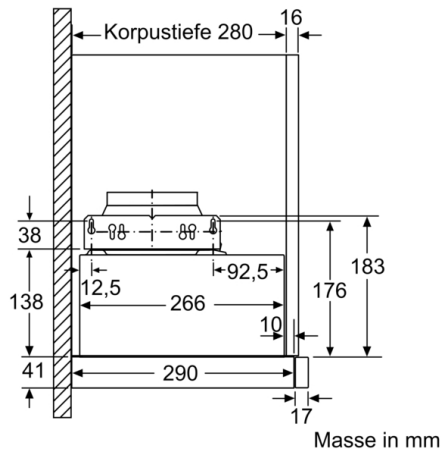
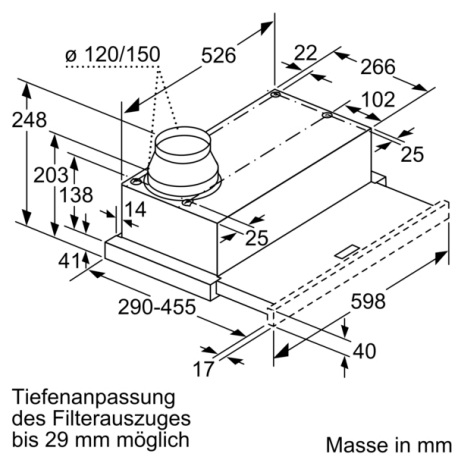
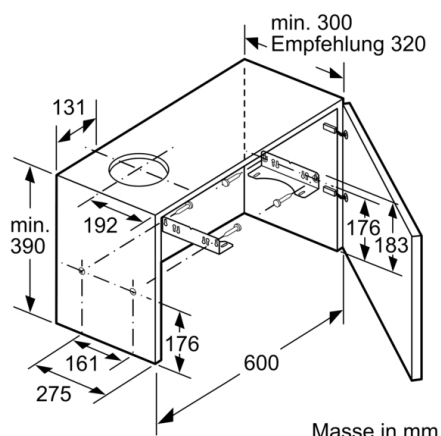
### **Technische Daten und Nachhaltigkeit:**

- Angaben zum Verbrauch:
- Anschlusswert: 108 W
- Spannung: 220 - 240 V
- Nachhaltigkeit:
- Made in Germany: hergestellt in einer CO2-neutralen Produktionsanlage

### **Informationen zur Planung und Installation:**

- Gerätemasse (HxBxT): 203 x 598 x 290 mm
- Einbaumasse (HxBxT): 162 x 526 x 290 mm
- Länge Anschlusskabel: 1.75 m mit Stecker
- Abluftstutzen Ø 150 mm (120 mm beiliegend)
- Edelstahl mit Logo
- beiliegend ohne Bediенаusschn.

**Serie 2, Flatschirmhaube, 60 cm,  
Silbermetallic  
DFM064W52C**



**Serie 2, Flachschirmhaube, 60 cm,  
Silbermetallic  
DFM064W52C**

