

PHILIPS

hue

Hue Flux Halterung 4er-Pack

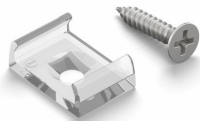
LIGHTSTRIPS

Einfache Installation der LED-
Streifen

Inklusive Schrauben und
Klebeband

Robustes transparentes
Design

10er-Pack



8721103044037



Einfaches, smartes Lichtsystem

Mit diesen speziell entwickelten Montagehalterungen kannst Du Deine Hue Flux und Flux ultra-bright LED-Streifen auf jeder Oberfläche im Haus anbringen oder umpositionieren. Schrauben und Klebeband sind im Lieferumfang enthalten und sorgen für eine einfache Montage an Unterschränken und auf strukturierten Wandflächen, mit Unterstützung langer Installationen. Das transparente Design sorgt für ununterbrochene Lichtkonsistenz und -qualität.

Daten

Design und Materialausführung

- Farbe: Transparent
- Material: PC

Zusatzfunktion/Zubehör im Lieferumfang enthalten

- Batterien im Lieferumfang enthalten: Nein

Sonstiges

- Typ: Zubehör

Produktabmessungen und -gewicht

- Gesamte Höhe: 6 mm
- Gesamte Länge: 12 mm
- Gesamte Breite: 17,6 mm

Service

- Garantie: 2 Jahr(e)

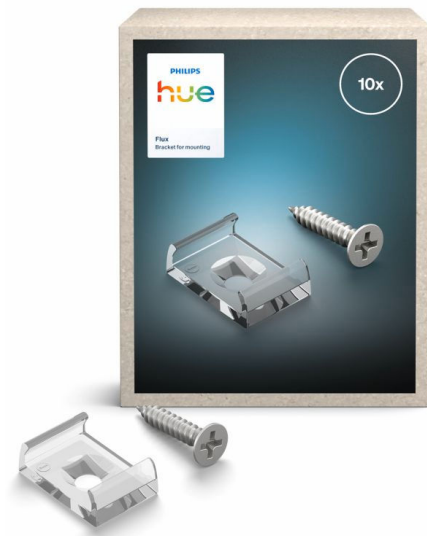
Was unterstützt wird

- Kompatibel mit Effekten: Yes
- Philips Hue App: iOS 16 oder höher
- WLAN: Works without Wi-Fi
- Festgelegter Unterstützungszeitraum: Minimum of 48 months after introduction date
- Kommunikationsprotokoll: Bluetooth, Zigbee

Kartonspezifikationen

Packmaße und Gewicht

- EAN/UPC - Produkt: 8721103044037
- Nettogewicht: 0,02 kg
- Bruttogewicht: 0,03 kg
- Höhe: 90 mm
- Länge: 40 mm
- Breite: 58 mm



© 2025 Signify Holding. Alle Rechte vorbehalten. Signify gibt keine Zusicherungen und übernimmt keine Garantie bezüglich der Richtigkeit oder Vollständigkeit der in diesem Dokument enthaltenen Informationen und haftet nicht für Handlungen, die im Vertrauen darauf ausgeführt werden. Die in diesem Dokument vorgestellten Informationen sind, sofern keine anderslautende Vereinbarung mit Signify besteht, nicht als kommerzielles Angebot gedacht und sind nicht Teil eines Angebots oder Vertrags. Philips und das Philips Schildsymbol sind eingetragene Warenzeichen der Koninklijke Philips N.V.