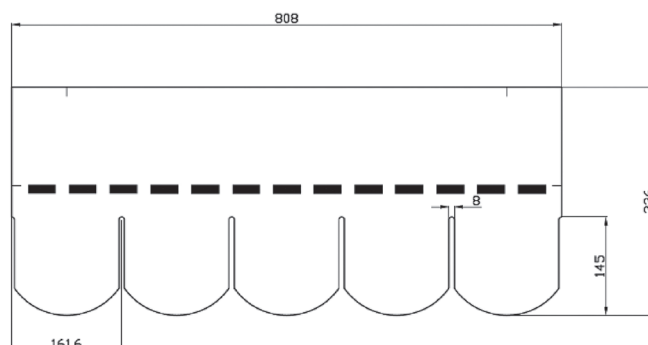


TECHNISCHES MERKBLATT

PRECIT Biberschwanzschindeln Pack = 2 m²

• EINSATZBEREICH:

Dachbedeckungsmaterial für Gebäude mit einer Dachneigung zwischen 15° und 85°.



ABMESSUNGEN

Breite	808 ± 3 mm
Höhe	336 ± 3 mm
Gewicht	± 17,55 kg/Paket
Deckfläche/Paket	2 m ²
Schindeln/Paket	17

TECHNISCHE DATEN

Höchstzugkraft	
- Breite	> 600 N/50 mm
- Höhe	> 400 N/50 mm
Nageleinrißfestigkeit	> 100 N
Granulathaftung	≤ 2,5 g



ETA-17/0510

HINWEIS: Diese technische Information ist auf Basis des Standes der Technik erstellt worden. Die Angaben in dieser technischen Information entbinden den Käufer/Anwender nicht von seiner Verpflichtung die Werkstoffe in eigener Verantwortung auf ihre Eignung für den vorgesehenen Verwendungszweck – auch im Hinblick auf die bauseitigen Gegebenheiten – zu prüfen. Die fachmännische Anwendung, Verwendung und Verarbeitung der Werkstoffe liegt ausschließlich im Verantwortungsbereich des Käufers/Anwenders. Mit Erscheinen einer Neuauflage verliert diese technische Informationsschrift ihre Gültigkeit.

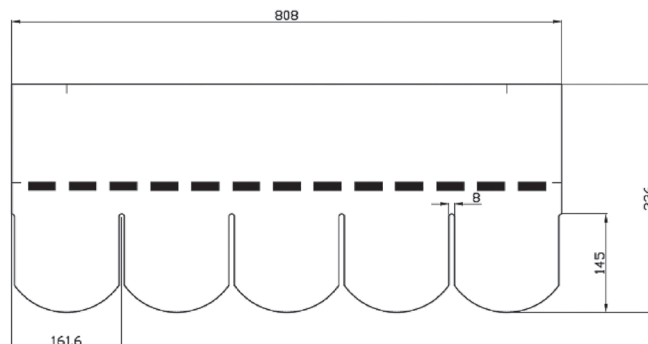


FICHE DE DONNÉES TECHNIQUES

Bardeaux arrondis PRECIT pack = 2 m²

• DOMAINE D'UTILISATION:

Matériau de recouvrement de toit pour bâtiments avec une inclinaison de toit de 15° à 85°.



DIMENSIONS

Largeur	808 ± 3 mm
Hauteur	336 ± 3 mm
Poids	± 17,55 kg/paquet
Surface de recouvrement/paquet	2 m ²
Bardeaux/paquet	17

CARACTÉRISTIQUES TECHNIQUES

Force de traction maximale	
- Largeur	> 600 N/50 mm
- Hauteur	> 400 N/50 mm
Résistance à l'arrachement des clous	> 100 N
Adhérence des granulés	≤ 2,5 g



ETA-17/0510

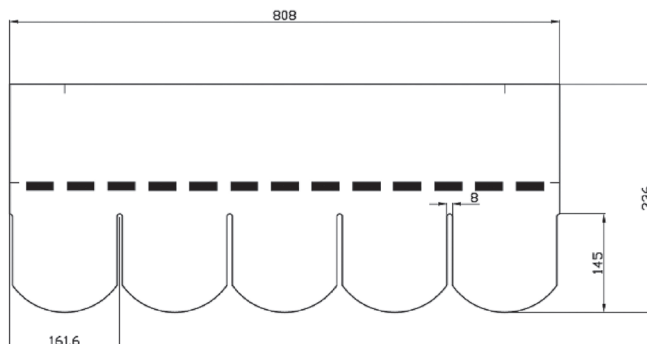
REMARQUE: Ces informations techniques se fondent sur l'état actuel de la technique. Les indications figurant dans ces informations techniques ne dispensent pas l'acheteur/utilisateur de son obligation de vérifier sous sa propre responsabilité, si les matériaux conviennent à l'usage prévu, également en ce qui concerne les conditions sur place. L'application, l'utilisation et le traitement professionnels des matériaux sont sous la seule responsabilité de l'acheteur/utilisateur. Ce document d'information technique perd sa validité avec la publication d'une nouvelle version.

SCHEMA TECNICA

PRECIT pacco di tegole lisce = 2 m²

• CAMPO DI APPLICAZIONE:

Materiale di copertura per edifici con un'inclinazione del tetto compresa tra 15° e 85°.



DIMENSIONI

Larghezza	808 ± 3 mm
Altezza	336 ± 3 mm
Peso	± 17,55 kg/pacco
Superficie di copertura/pacco	2 m ²
Tegole/pacco	17

DATI TECNICI

Forza massima di trazione	
- Larghezza	> 600 N/50 mm
- Altezza	> 400 N/50 mm
Resistenza allo strappo da chiodo	> 100 N
Adesione dei granuli	≤ 2,5 g



ETA-17/0510

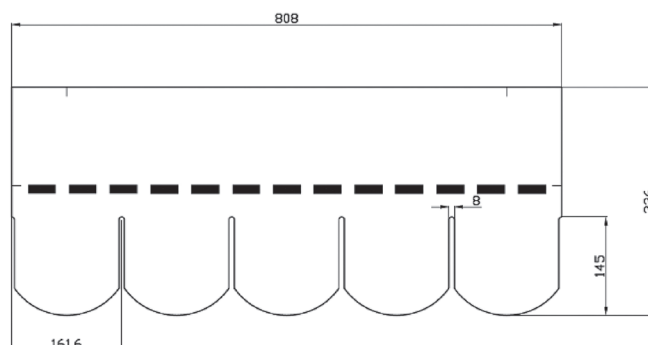
NOTA: queste informazioni tecniche si basano sullo stato dell'arte. I dati contenuti nelle presenti informazioni tecniche non esonerano l'acquirente/utente dall'obbligo di verificare l'idoneità dei materiali per lo scopo previsto, anche per quanto riguarda le condizioni in loco, sotto la propria responsabilità. L'applicazione, l'uso e la lavorazione professionale dei materiali sono di esclusiva responsabilità dell'acquirente/utente. Con la pubblicazione di una nuova edizione, questo opuscolo tecnico informativo perde validità.

TECHNISCH GEGEVENSBLAD

PRECIT bitumen dakshingles beverstaart pak = 2 m²

• TOEPASSINGSGBIED:

Dakbedekkingsmateriaal voor gebouwen met een dakhelling tussen 15° en 85°.



AFMETINGEN

Breedte	808 ± 3 mm
Hoogte	336 ± 3 mm
Gewicht	± 17,55 kg/pakket
Dekoppervlak/pakket	2 m ²
Dakshingles/pakket	17

TECHNISCHE GEGEVENS

Maximale trekkracht	
- Breedte	> 600 N/50 mm
- Hoogte	> 400 N/50 mm
Spijkerscheurvastheid	> 100 N
Granulaathechting	≤ 2,5 g



ETA-17/0510

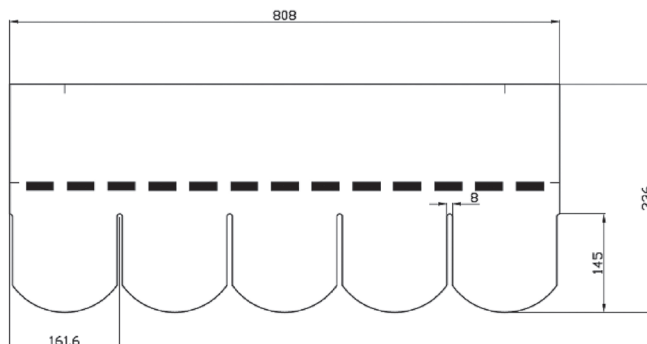
OPMERKING: deze technische informatie is opgesteld op basis van de stand van de techniek. Deze technische informatie ontslaat de koper/gebruiker niet van diens verplichting om de materialen op eigen verantwoordelijkheid te controleren op de geschiktheid voor het beoogde doel – ook met betrekking tot de omstandigheden ter plaatse. De vakkundige toepassing, het vakkundige gebruik en de vakkundige verwerking van de materialen vallen uitsluitend onder de verantwoordelijkheid van de koper/gebruiker. Met de publicatie van een nieuwe uitgave verliest deze technische informatie zijn geldigheid.

TEKNISKT DATABLAD

PRECIT takshingel i "bäversvansutförande", förpackning = 2 m²

• ANVÄNDNINGSSOMRÅDE:

Takbeklädnadsmaterial för byggnader med en taklutning mellan 15° och 85°.



MÅTT

Bredd	808 ± 3 mm
Höjd	336 ± 3 mm
Viktning	± 17,55 kg/paket
Täckande yta/paket	2 m ²
Shingel/paket	17

TEKNISKA UPPGIFTER

Högsta dragkraft	
- Bredd	> 600 N/50 mm
- Höjd	> 400 N/50 mm
Rivhållfasthet	> 100 N
Vidhäftning, granulat	≤ 2,5 g



ETA-17/0510

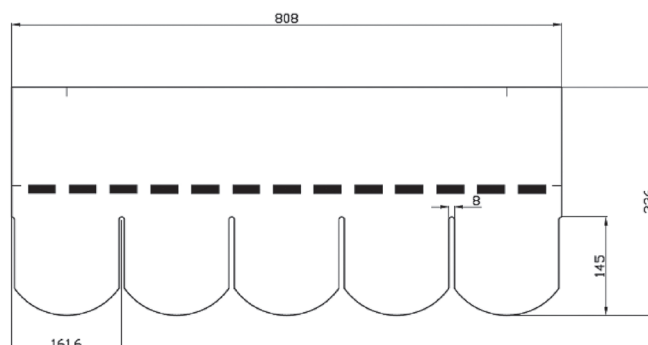
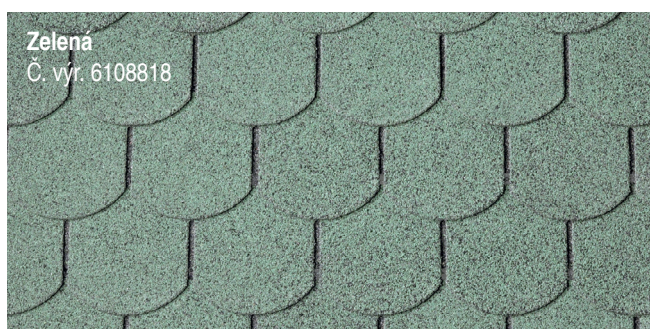
OBS! Denna tekniska information har sammanställts utifrån nuvarande teknisk utvecklingsnivå. Uppgifterna i denna tekniska information framtar inte köparen/ användaren sin skyldighet att på eget ansvar kontrollera om produkten passar för avsett ändamål, även vad gäller förutsättningarna på platsen. En sakkunnig användning och hantering av produkten är endast köparens/ användarens ansvar. Vid nyttgåva upphör detta tekniska datablad att gälla.

TECHNICKÝ INFORMAČNÍ LIST

PRECIT bobrovka hřebenáč balení = 2 m²

• OBLAST POUŽITÍ:

Sřešní krytina pro budovy se střechou o sklonu od 15° do 85°.



ROZMĚRY

Šířka	808 ± 3 mm
Výška	336 ± 3 mm
Závažnost	± 17,55 kg/balík
Krycí plocha/balík	2 m ²
Šindele/balík	17

TECHNICKÉ ÚDAJE

Maximální pevnost v tahu	
- Šířka	> 600 N/50 mm
- Výška	> 400 N/50 mm
Odolnost proti protrhávání (dřík hřebíku)	> 100 N
Přílnavost granulátu	≤ 2,5 g



ETA-17/0510

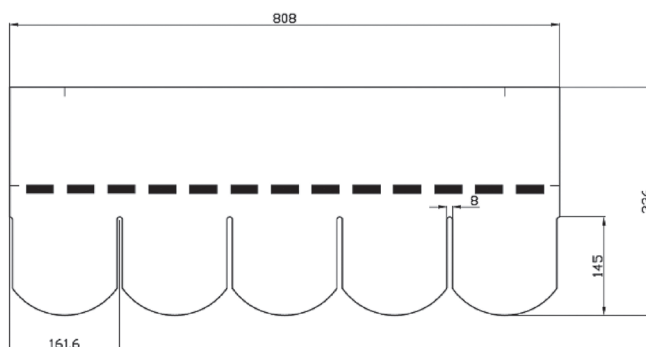
UPOZORNĚNÍ: tento technický list byl vytvořen na základě stavu techniky. Údaje uvedené v tomto technickém listu nezabavují kupujícího/uživatele povinnosti provést na vlastní odpovědnost kontrolu materiálů s ohledem na jejich vhodnost pro určený účel použití – jakož i s ohledem na podmínky na stavbě. Odborná aplikace, použití a zpracování materiálů je ve výhradní odpovědnosti kupujícího/uživatele. Tento technický list pozbývá při vydání novější verze své platnosti.

TECHNICKÝ INFORMAČNÝ LIST

Asfaltový šindel PRECIT bobrovka, balenie = 2 m²

• OBLASŤ POUŽITIA:

Materiál na pokrývanie striech budov so sklonom strechy od 15° a 85°.



ROZMERY

Šírka	808 ± 3 mm
Výška	336 ± 3 mm
Váha	± 17,55 kg/balík
Plocha pokrytia/balík	2 m ²
Šindle/balík	17

TECHNICKÉ ÚDAJE

Maximálna sila v ťahu	
- Šírka	> 600 N/50 mm
- Výška	> 400 N/50 mm
Odolnosť proti pretrhnutiu klincom	> 100 N
Prilnavosť granúl	≤ 2,5 g



ETA-17/0510

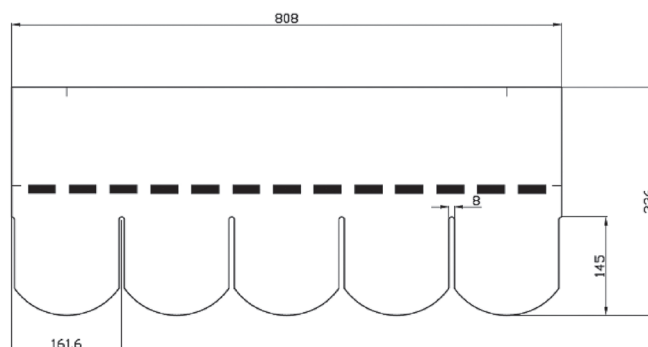
UPOZORNENIE: Tieto technické informácie boli vypracované na základe súčasného stavu techniky. Údaje uvedené v tomto technickom liste nezabavujú kupujúceho/používateľa povinnosti skontrolovať na vlastnú zodpovednosť materiály a ich vhodnosť na zamýšľaný účel použitia – a to aj s ohľadom na stavebné podmienky. Za odbornú aplikáciu, použitie a spracovanie materiálov nesie zodpovednosť výhradne kupujúci/používateľ. Uverejnením nového vydania stráca tento technický list platnosť.

FIȘĂ TEHNICĂ

PRECIT Șindrilă coadă de castor pachet = 2 mp

• DOMENIU DE UTILIZARE:

Material pentru acoperiș pentru clădiri cu panta acoperișului între 15° și 85°.



DIMENSIUNI

Lățime	808 ± 3 mm
Înălțime	336 ± 3 mm
Greutate	± 17,55 kg/pachet
Suprafață de acoperire/pachet	2 mp
Șindrilă/pachet	17

DATE TEHNICE

Forța de tracțiune maximă	
- Lățime	> 600 N/50 mm
- Înălțime	> 400 N/50 mm
Rezistența la rupere a cuielor	> 100 N
Aderență granulație	≤ 2,5 g



ETA-17/0510

INDICAȚIE: Aceste informații tehnice au fost concepute în baza stadiului tehnologic actual. Indicațiile din aceste informații tehnice nu îl exonerează pe cumpărător/utilizator de obligația de a verifica pe propria răspundere caracterul adecvat al materialelor pentru utilizarea prevăzută – și în ceea ce privește condițiile de la fața locului. Aplicarea profesională, utilizarea și prelucrarea materialelor se află exclusiv în responsabilitatea cumpărătorului/utilizatorului. Odată cu publicarea unei noi ediții, acest prospect tehnic își pierde valabilitatea.