

# L 10 S

noir  
EAN 4007841 084769  
Réf. 084769



## Description du fonctionnement

L'alliance de la tradition et du contemporain. Luminaire mural à détection L 10 S au design traditionnel mais aux lignes modernes, convient à l'utilisation d'une ampoule E27 au choix (non fournie). Montage simple grâce à seulement quelques vis. Film réflecteur intégré sous le boîtier pour un éclairage optimal. Détection : 180 °, réglage individuel grâce aux obturateurs enfichables. Réglage via le potentiomètre de la plage de luminosité (de 2 à 2000 lx) et de la temporisation (de 5 s à 60 min). Livraison dans un emballage sans plastique.

## Caractéristiques techniques

|  |   |   |                                |
|--|---|---|--------------------------------|
| Dimensions (L x l x H)                           | 224 x 175 x 255 mm  | Tubes fluorescents compensés en parallèle               | 500 VA                         |
| Avec source                                      | Non   | Sortie de commutation 1, lampes halogènes basse tension | 1000 VA                        |
| Garantie du fabricant                            | 3 ans   | Lampes LED < 2 W  | 16 W                           |
| Réglages via                                     | Potentiomètres  | Lampes LED > 2 W < 8 W                                  | 64 W                           |
| Avec télécommande                                | Non   | Lampes LED > 8 W  | 64 W                           |
| Variante   | noir  | Charge capacitive en µF                                 | 132 µF                         |
| UC1, Code EAN                                    | 4007841084769   | Hauteur de montage max.                                 | 3,00 m                         |
| Emplacement                                      | Extérieur   | Mode esclave réglable                                   | Non                            |
| Emplacement, pièce                               | entrée, Cour et allée, tout autour du bâtiment, terrasse / balcon | Portée radiale  | r = 3 m (14 m <sup>2</sup> )   |
| Coloris  | noir  | Portée tangentielle                                     | r = 7,5 m (88 m <sup>2</sup> ) |
| Plaquette numéros de maison autocollants incluse | Non   | Abdeckmaterial Lieferumfang                             | Clips de couverture            |
| Lieu d'installation                              | mur   | Culot   | E27                            |
| Résistance aux chocs                             | IK03  | Fonctions   | Détecteur de mouvement         |
| Indice de protection                             | IP44  | Réglage crépusculaire                                   | 2 – 2000 lx                    |
| Classe   | II  | Temporisation   | 5 s – 60 Min.                  |

# L 10 S

noir  
EAN 4007841 084769  
Réf. 084769



## Caractéristiques techniques

|   |                              |
|---|------------------------------|
| Température ambiante                      | -20 – 40 °C                  |
| Matériau du boîtier                       | Matière plastique            |
| Matériau du cache                         | Matière plastique structurée |
| Puissance                                 | 15 W                         |
| Tubes fluorescents ballasts électroniques | 1000 W                       |
| Tubes fluorescents non compensés          | 500 VA                       |
| Tubes fluorescents compensés par série    | 500 VA                       |

|   |       |
|---|-------|
| Fonction balisage                                       | Non   |
| Éclairage principal réglable                            | Non   |
| Réglage du seuil de déclenchement Teach (apprentissage) | Non   |
| Mise en réseau possible                                 | Oui   |
| Mise en réseau via                                      | Câble |
| Hauteur de montage optimale                             | 2,5 m |
| Angle de détection                                      | 180 ° |

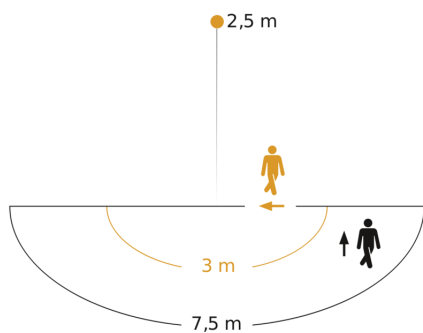
# L 10 S

noir

EAN 4007841 084769

Réf. 084769

## Zone de détection

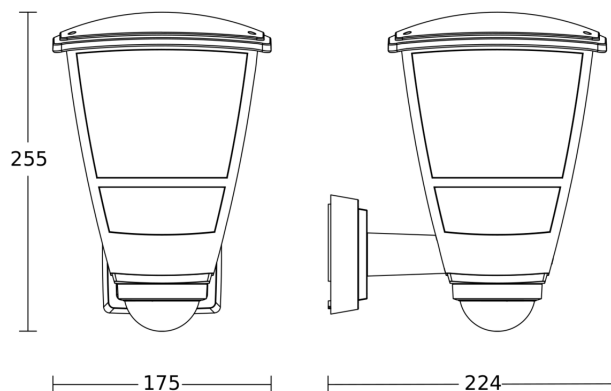


Hauteur d'installation: 2,00 m – 3,00 m

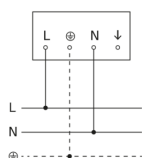
Orange: sens de passage radial

Noir: sens de passage tangentiel

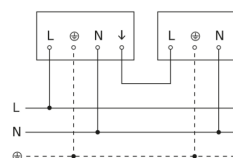
## Dessin dimensionnel



## Schéma du circuit principal



## Schéma du circuit d'interconnexion maître/esclave



Luminaire extérieur à détection

# L 10 S

noir

EAN 4007841 084769

Réf. 084769



## Schéma du circuit d'interconnexion maître/maître

